

横浜市磯子区栗木1丁目3期



# Location

松ノ内公園 (68m)

HOME

横浜市立浜中学校 (650m)

商店街が元気な街は  
住むともっと好きなる

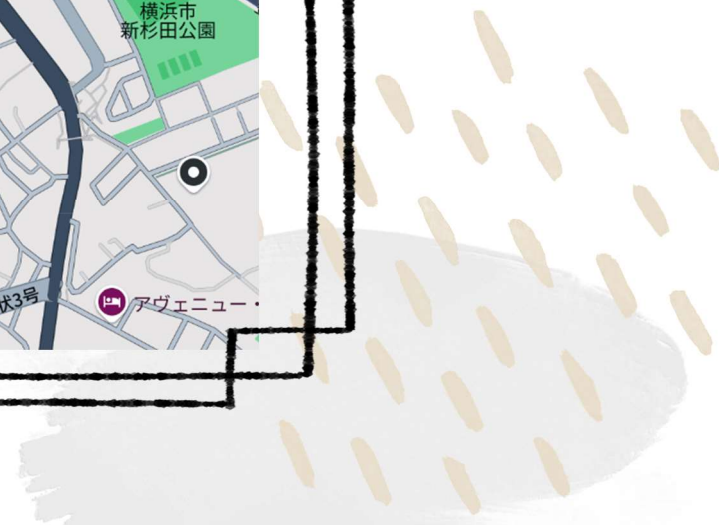


新杉田Sta. (850m)

横浜市立杉田小学校 (1km)

プララ杉田 (900m)

杉田Sta. (850m)



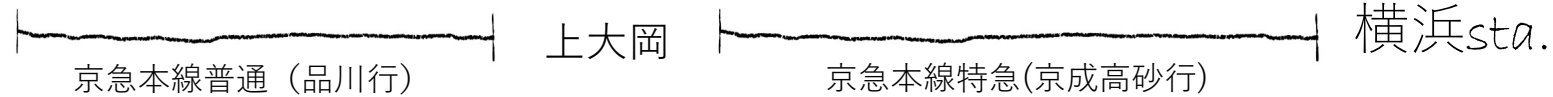
# ACCESS

横浜駅まで15分、都内への通勤にも便利な路線

## 京浜急行電鉄本線「杉田駅」徒歩13分

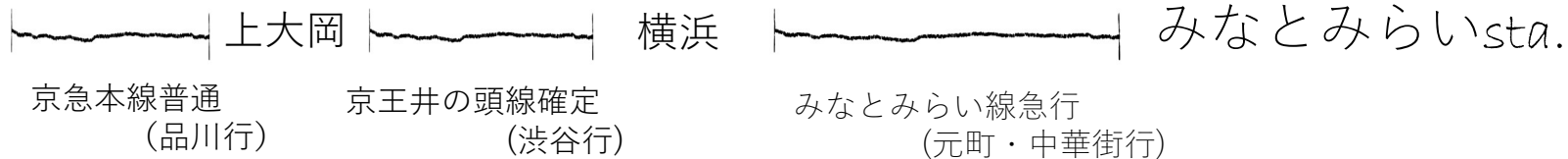
### 通勤シュミレーション

杉田sta.

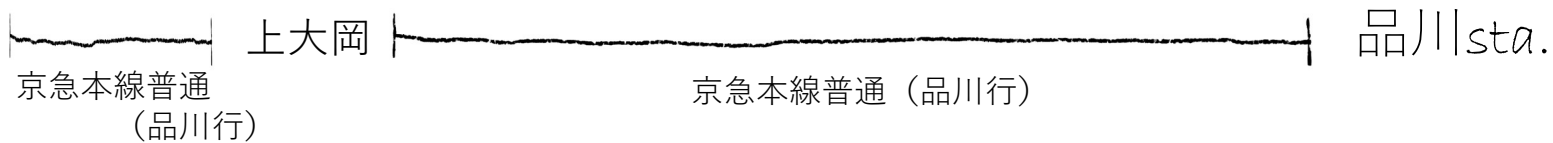


所要時間

15min.



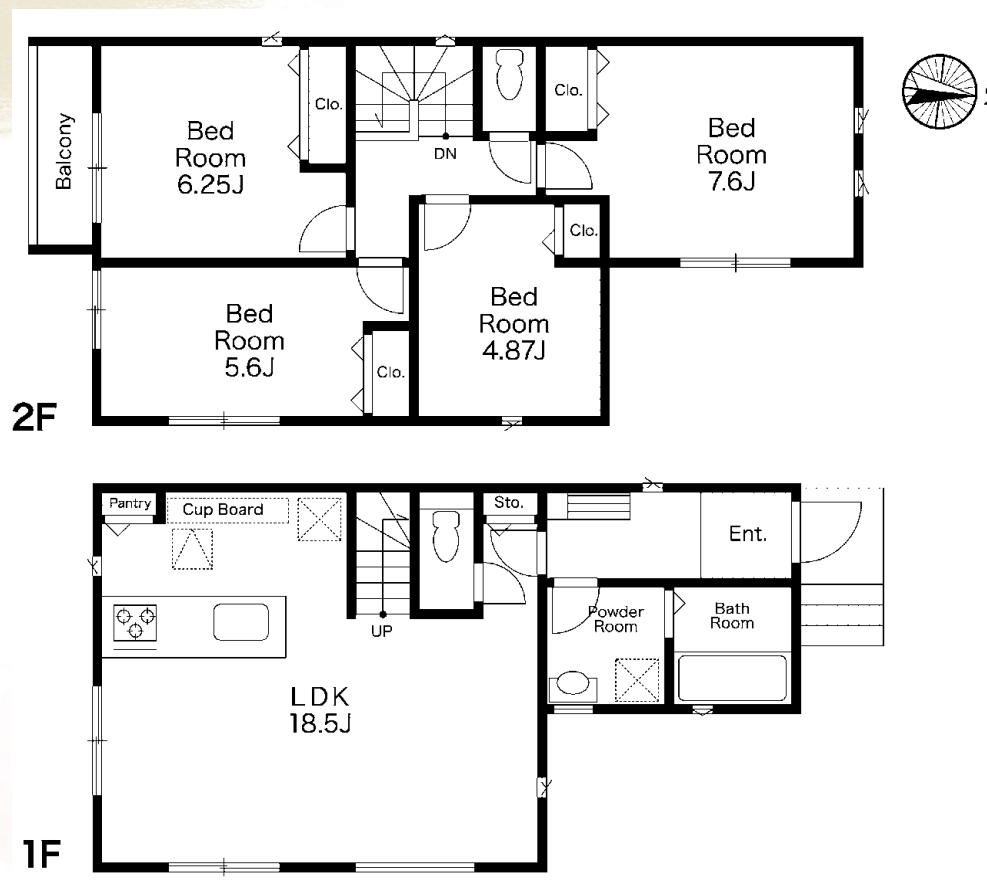
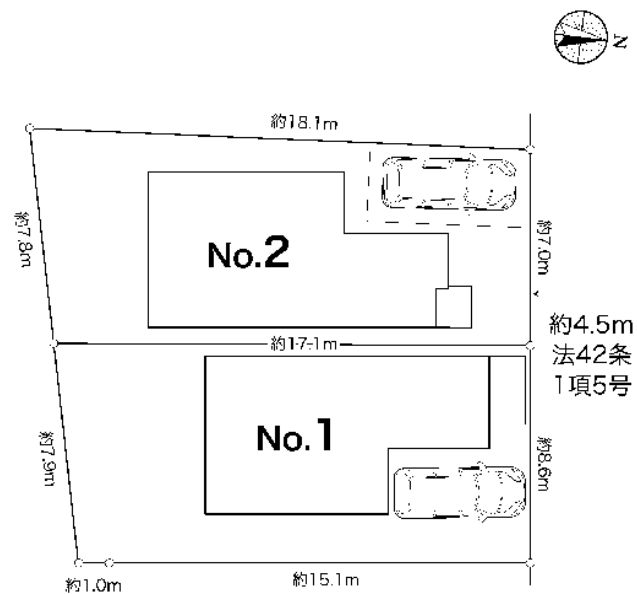
28min.



41min.

# PLAN.1

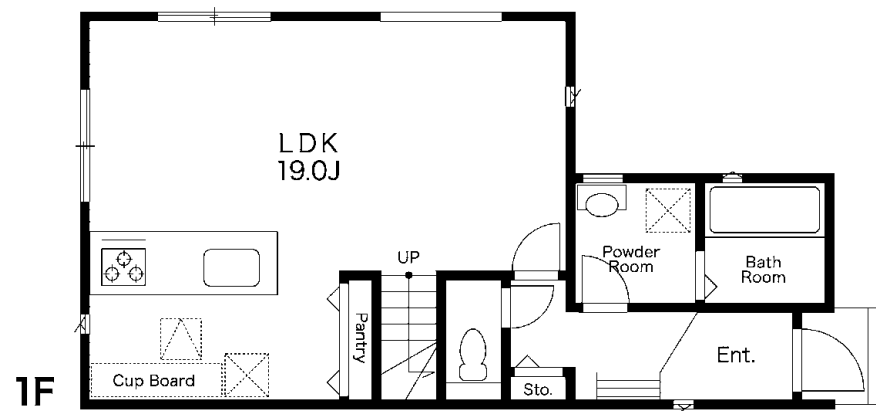
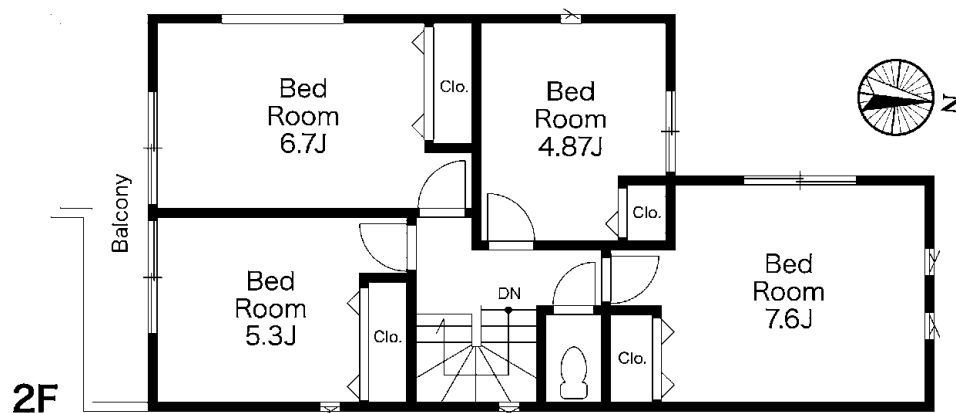
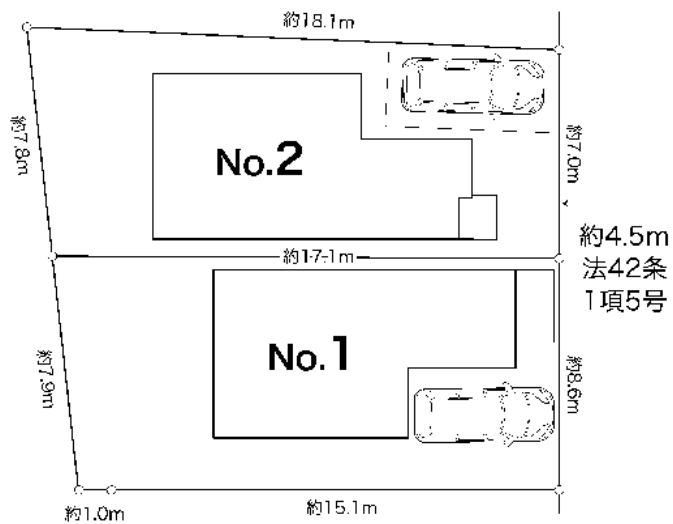
土地面積 / 137.31㎡ (41.53坪)  
建物面積 / 97.71㎡ (29.55坪)  
間取 / 4LDK+PANTRY  
販売価格 / 4,690万円 (税込)



# PLAN.2

土地面積 / 130.88㎡ (39.59坪)  
建物面積 / 99.57㎡ (30.11坪)  
間取 / 4LDK+PANTRY

販売価格 / 4,790万円 (税込)



# QUALITY

家時間を快適にしてくれる設備

- ・クリナップ製ペニンシュラキッチン
- ・食洗器・カップボード完備
- ・パントリー付き

kitchen  
キッチン

- ・キッチンにはパントリーと床下収納を完備
- ・各部屋、クローゼット完備ですっきり暮らす

storage

ストレージ

安心のLIXIL

sanitary

お風呂 トイレ 洗面化粧台

- ・LIXIL製システムバス(※高断熱浴槽/サーモスS)
- ・LIXIL製3面鏡つき洗面化粧台
- ・LIXIL製シャワートイレ(1.2階)

その他

others

- ・エコジョーズ(※省エネで環境にやさしい高効率給湯器)
- ・鍵の施錠をスマートにするピタットキー
- ・もしものために！録画機能付きカラーモニタードアホン
- ・浄水システム ALL WINシステム完備

# Contact

KENSIN Co., Ltd

tel : 03-6424-9986    fax : 03-6424-9987