



ALL Win が暮らしに笑顔と安心を。



Concept Book



横浜市神奈川区羽沢町 全10棟

株式会社 建新 本店営業部 046-827-6487

Access Map

相鉄新横浜線「西谷」駅 徒歩22分

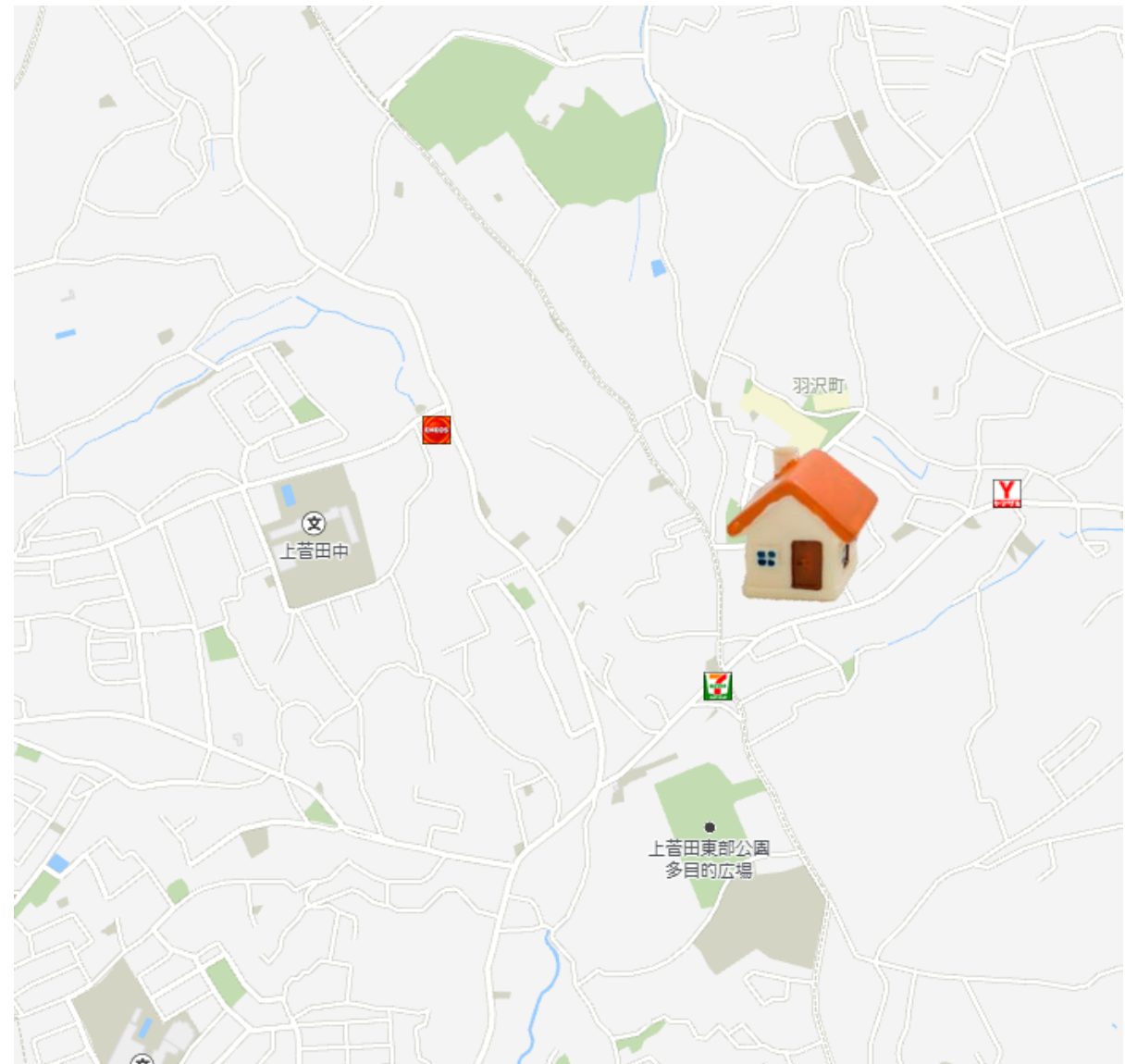
または 「西谷」駅 バス 8分 「神保境」 停歩 2分

School Information

羽沢幼稚園	約 300 m	徒歩 4 分
菅田の丘小学校	約 1,600m	徒歩 24分
上菅田中学校	約 1,030m	徒歩 15分

Life Information

セブンイレブン横浜上菅田町店	約200m	徒歩 3 分
羽沢稻荷公園	約300m	徒歩 4 分
上菅田東部公園	約300m	徒歩 4 分
そうてつローゼン笹山店	約950m	徒歩 14分
横浜上菅田郵便局	約950m	徒歩 14分
クリエイト保土ヶ谷東川島町店	約 1,000m	徒歩 14分



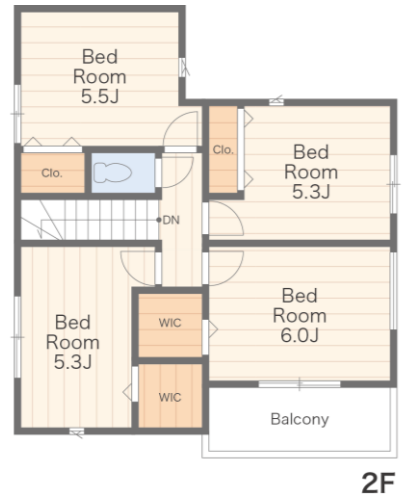
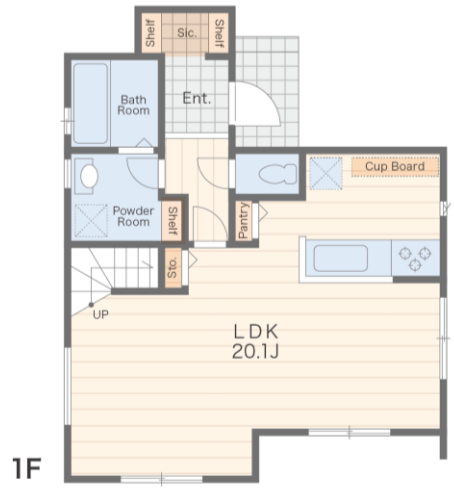
～自然と都会が調和する 新しい暮らしのステージへ～



- ▶ 都心へのアクセス良好♪
横浜駅へバス利用も可能 🚌
- ▶ 徒歩5分以内に幼稚園・公園あり 🌳
子育て世代に優しい住環境 ✨
- ▶ 全棟 駐車スペース2台 ※車種による

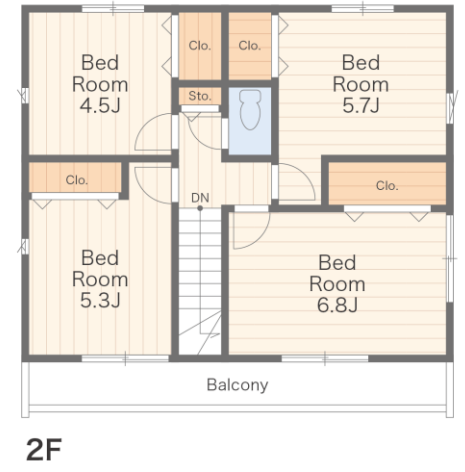
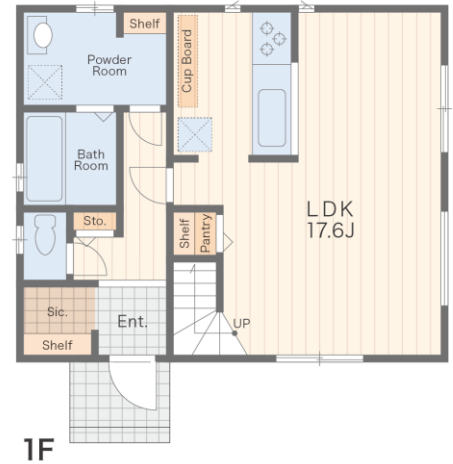


Location



◀◀ Plan.1
4LDK + SIC + 2WIC
+ PANTRY

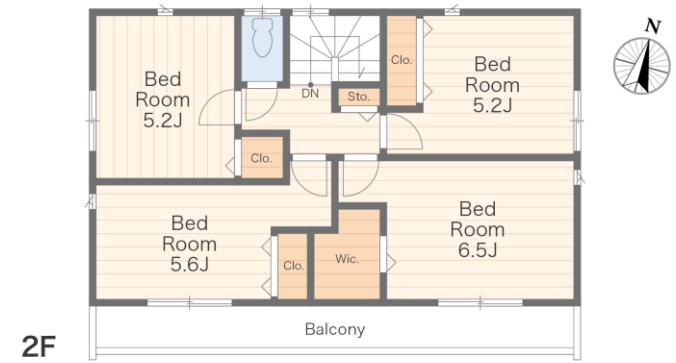
Plan.2 ▶▶
4LDK + SIC + PANTRY



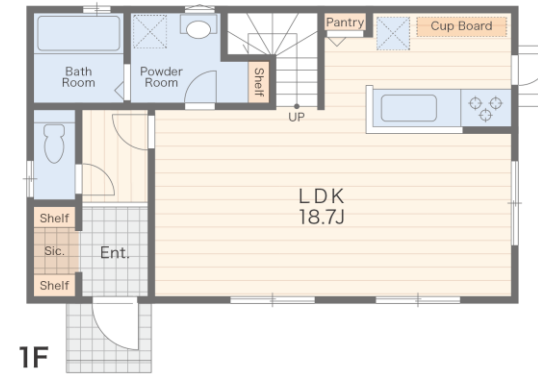
2F



Plan.4 ▶▶
4LDK + SIC +
WIC + PANTRY

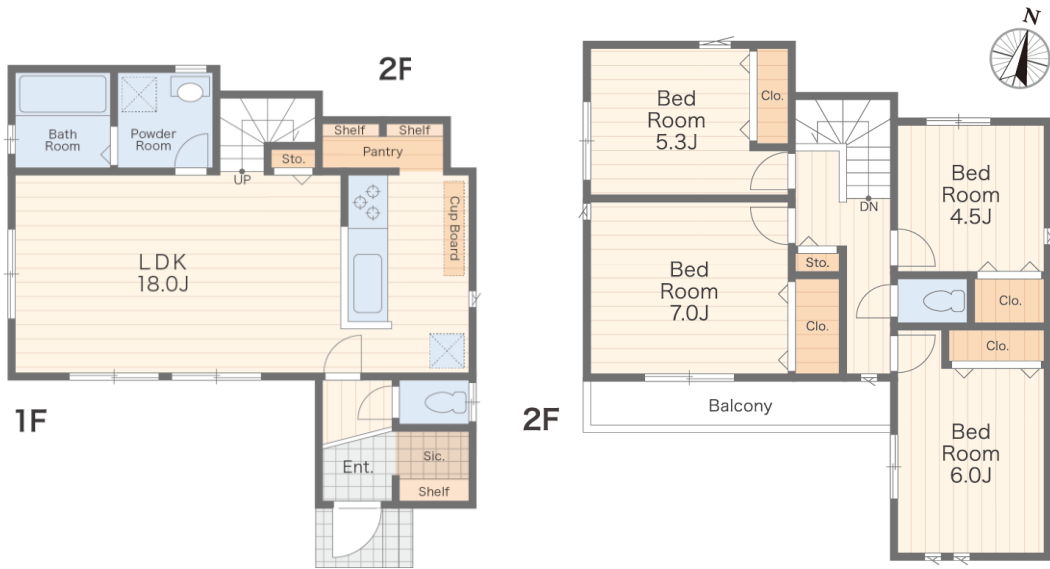


◀◀ Plan.3
4LDK + WIC
+ PANTRY



Planning
And
PHOTO

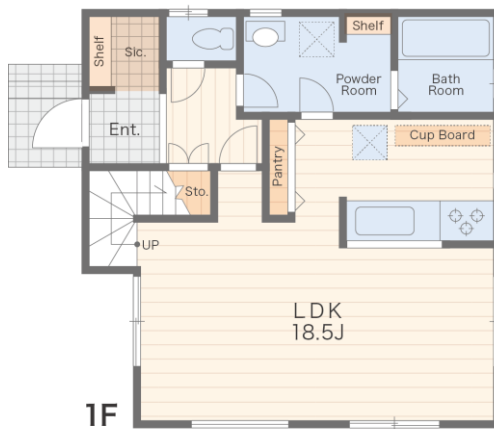




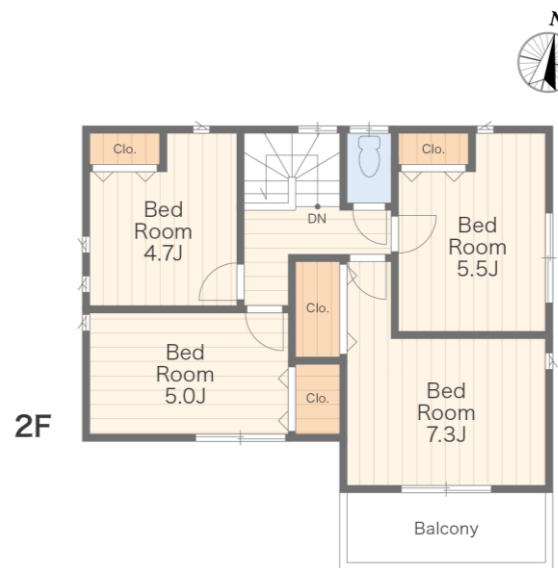
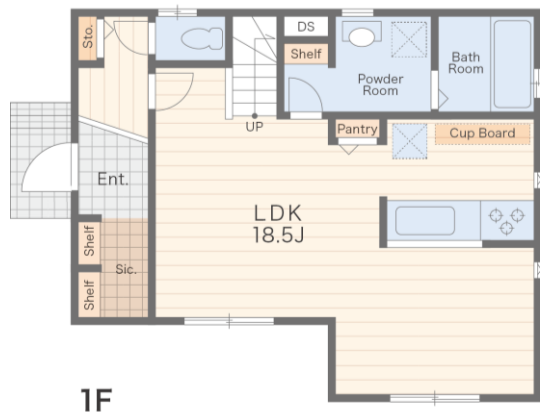
▲▲ Plan.5
4LDK+SIC+PANTRY

3LDK+SIC+PANTRY
▼▼ Plan.6

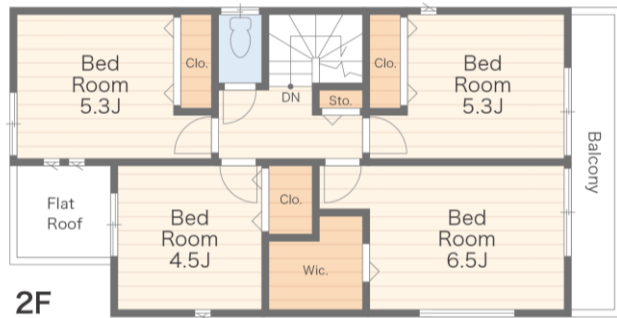




▲▲ Plan.7
4LDK+SIC+PANTRY

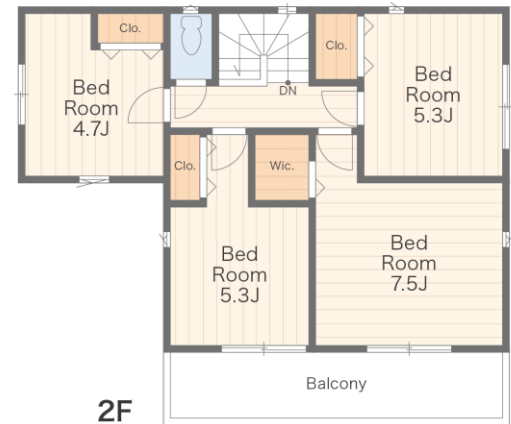


▲▲ Plan.8
4LDK+SIC+PANTRY

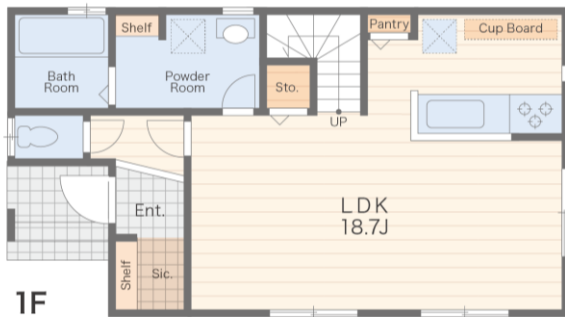


2F

Plan.10 ▶▶
4LDK + SIC + WIC
+ PANTRY

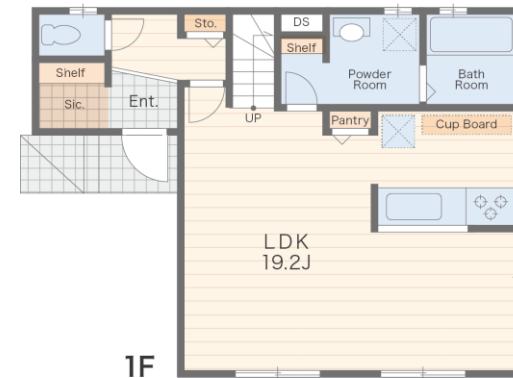


2F



1F


◀◀ Plan.9
4LDK + SIC + WIC
+ PANTRY



1F




 <p>地盤 20年</p> <p>地盤保証</p>	 <p>住宅瑕疵担保 責任保険 10年</p> <p>住宅瑕疵担保責任保険</p>	 <p>5年</p> <p>防蟻保証</p>	<p>【フラット35】S (金利Aプラン対応)</p> <p>フラット35SAプラン</p>
 <p>24H</p> <p>24時間換気</p>	 <p>CMで話題の ミラブルzero 搭載物件</p> <p>ミラブル</p>	 <p>エコジョーズ</p>	 <p>モニター付インターホン</p>
 <p>ベタ基礎</p>	 <p>浴室暖房乾燥付 システムバス</p>	 <p>温水洗浄便座</p>	 <p>Low-Eガラス</p>



ALL-win SYSTEM

浴びるほど美しく～♡

◇ ミラブル ◇ ミラバス
◇ サイエンスウォーターシステム




完成イメージCGパース



完成イメージ動画



Youtube

- 所在／横浜市神奈川区羽沢町1200-111 (住居表示) 横浜市神奈川区羽沢町字稻荷1198番2外 (地番)
- 販売棟数／全10棟 ■土地権利／所有権 ■地目／宅地 ■都市計画／市街化区域
- 用途地域／第一種低層住居専用地域・第二種低層住居専用区域 ■その他法令制限／法22条区域・第1種高度地区
- 建ぺい率／40% ■容積率／80% ■構造／木造2階建 ■駐車場／有 (2台分) ■接道／配置図参照 ■私道負担・持分／無
- 現況／建築中 ■完成／2025年1月中旬 ■引渡／相談 ■設備／東京電力・都市ガス・公営水道・公共下水
- 備考／※完成物件は契約後3週間以内の決済が基本条件となります。
- ※土地面積に関しては机上分筆の為、多少増減がある場合があります。(増減精算は致しません)
- ※電波障害によるケーブルテレビ、共聴アンテナ申込はお客様負担となります。
- ※住宅ローン減税ご利用の場合における住宅省エネルギー性能証明書取得費用は55,000円(税込)となります。
- ※フラット35ご利用の場合における適合証明書取得費用は132,000円(税込)となります。
- ※図面と現況が異なる場合は現況を優先とさせていただきます。
- ※一部、東京電力の線下補償の対象となる区画あり