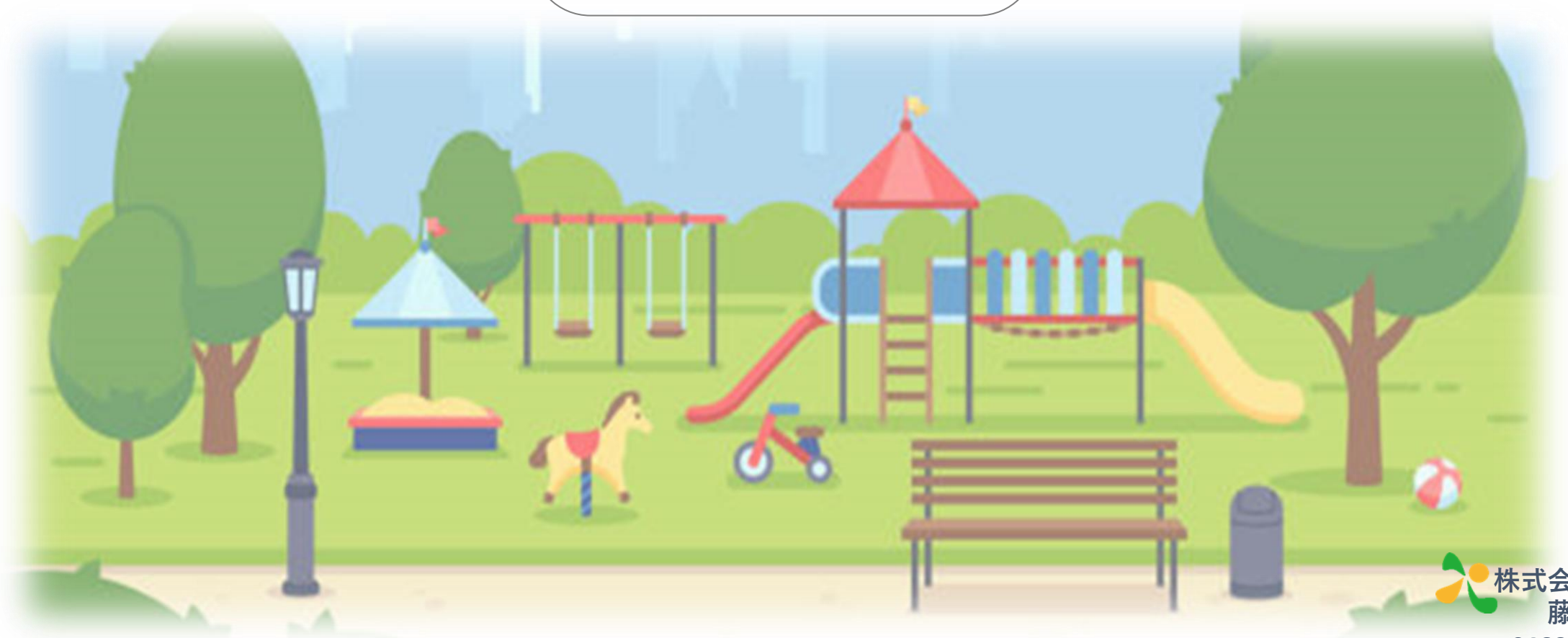


町田市  
本町田7期  
CONCEPT BOOK



# ACCESS



## PICK UP! ~町田リス園~



1988年12月にオープンし35周年を迎えます。たくさんの子供たちや大人、ご老人が来園し動物たちと触れ合うことから、命の大切さや感動、喜びなどいろいろな感情の体験が可能です。園内はリスに加え、ウサギ・リクガメ・ヘビなどの触れ合いやエサやり体験ができます。入園料は大人500円+子供300円

## 通勤通学にも便利な街「本町田」

町田市本町田は、住宅と自然と歴史が共存する住み心地のよい街です。地域が広いうえ、大規模集合住宅街が広がり、町田市内で一番人口の多い地域です。恩田川の源流域で湧水地が点在するほか、里山や山林も多く残り、自然を身近に感じられる環境も魅力ですね。

最寄り駅の町田駅は小田急線と横浜線が乗り入れ、Oioiやルミネなど駅ビル揃う主要駅です。多方面へのアクセス良好のため通勤・通学にも良好です。横浜駅まで約30分、新宿駅まで約35分でアクセス可能です。都市的な機能も持ちつつ、自然が多く残り大きな公園なども点在していることから、子育て世代にも人気の街です。市内には南町田グランベリーパークなど他にもお出かけスポットが充実しています。

# LIFE INFORMATION



- 町田市本町田小学校 . . . . . 徒歩7分 (約500M)
- 町田市町田第三中学校 . . . . . 徒歩4分 (約270M)
- 木曾保育園 . . . . . 徒歩12分 (約800M)
- ファミリーマート本町田南店 . . . . . 徒歩4分 (約260M)
- 本町田原児童公園 . . . . . 徒歩5分 (約400M)

- ウェルシア町田滝の沢店 . . . . . 徒歩6分 (約110M)
- 業務スーパー町田木曾店 . . . . . 徒歩8分 (約600M)
- 町田病院 . . . . . 車4分 (約1,100M)
- 町田市民病院 . . . . . 車3分 (約900M)
- 町田本町田郵便局 . . . . . 車5分 (約1,000M)

# LOCATION

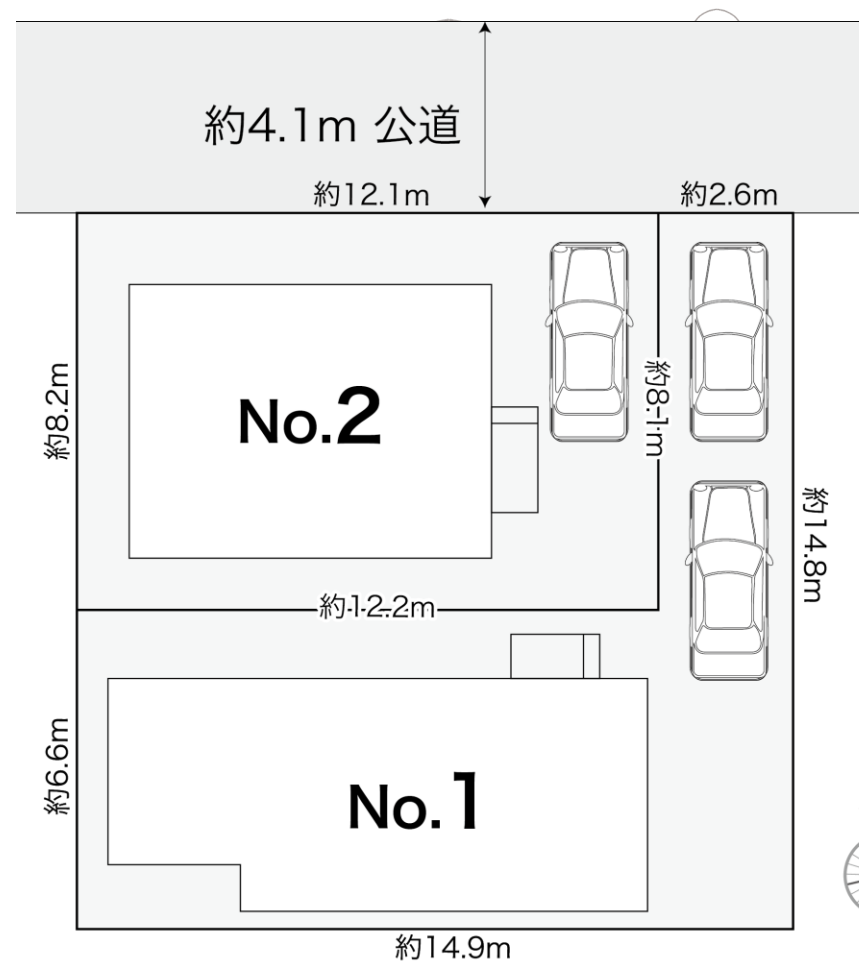
陽だまりにやすらぎ、  
こころ解き放つ暮らしを。

## ☑️ 駐車並列2台可能スペース◎

車の出し入れがしやすい並列駐車を採用。  
全棟間口が広く、車以外にも駐輪スペース  
などでも使用可能です♪

## ☑️ 2つの系統の外観

ベージュやブラウンカラーのナチュラル系と  
モダン系の2系統の外観を採用しております。  
外観がどのようなマイホームを思い描いていますか？



## ☑️ 小学校・中学校まで徒歩10分圏内

通うのも通わせるもの安心な徒歩距離。  
今後小中学校の合併や新設が続く本町田エリア。  
今後の地域の変化も楽しみですね♪

# PLANNING

## PLAN.1

## 2 SLDK

+2WIC+SIC+PANTRY

土地面積 121.20㎡

建物面積 94.40㎡

(1階 47.2㎡/2階 47.2㎡)

= POINT! =

### ①.広々快適なリビング

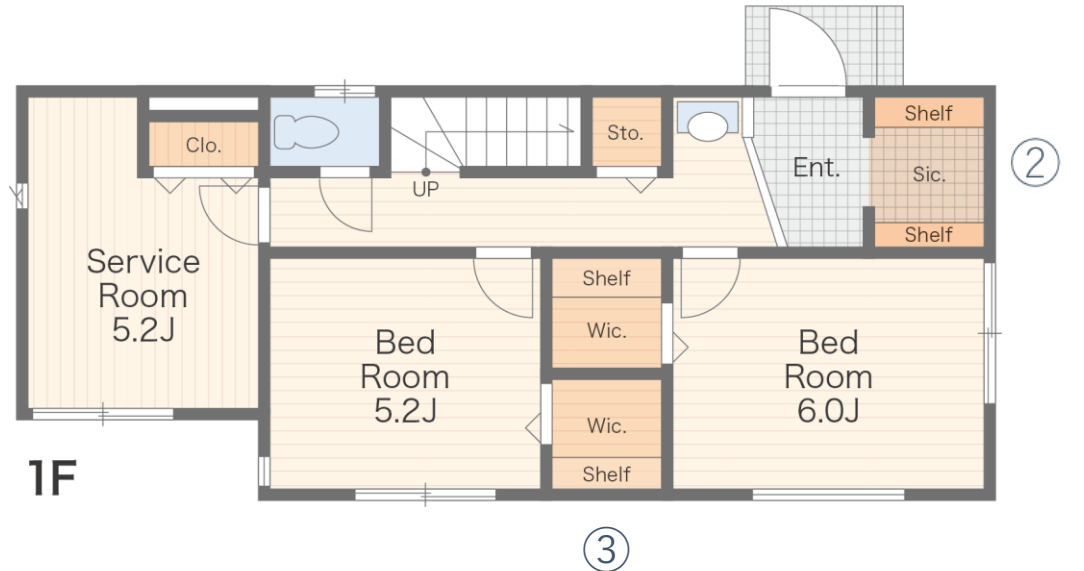
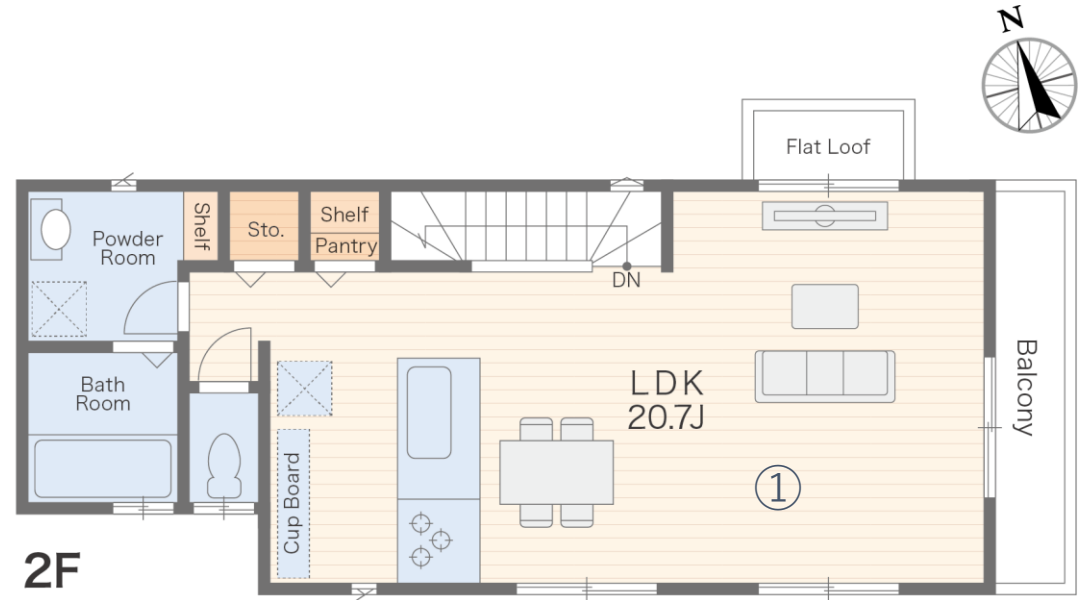
家族みんなで過ごすリビングは  
広いほどより快適な空間となります。  
リビングイン階段で  
家族の交流も増えますね。

### ②.シューズインクローゼット

ご家族では通常のシューズボックスだけでは  
足りないことも多いですね、  
可動棚付きのSICはスペースも広く、  
季節物の靴の収納にも便利です。  
遊具や趣味用品置き場としても最適です♪

### ③.ウォークインクローゼット

日頃の洋服のみならず、広いスペースなので  
季節衣類や家電など収納可能の満足な大容量！  
本物件は2部屋に設置しております。  
扉付きのため、来客時などにも安心です♪



# PLANNING

## PLAN.2

### 3 LDK + SIC + PANTRY

土地面積 100.55㎡

建物面積 79.48㎡

(1階 39.74㎡/2階 39.74㎡  
LOFT 10.55㎡)

#### = POINT! =

#### ①.統一感のあるキッチン

対面キッチンとカップボードのついた仕様  
同じ商材を使用しているため、統一感のある  
おしゃれな雰囲気を創り出します。  
カップボードは立て付けのため、地震の際に倒れる  
心配もなく、防災面でも安心です！

#### ②.シューズインクローゼット

ご家族では通常のシューズボックスだけでは  
足りないことも多いですよ、  
可動棚付きのSICはスペースも広く、  
季節物の靴の収納にも便利です。  
遊具や趣味用品置き場としても最適です♪

#### ③. ロフトフロア

季節物の衣類や家電などの収納場所は困りますよね。  
3.8帖のロフトはこのお悩みを解決します♪。  
階段で昇降可能なので、大きめの荷物でも  
持ち運びが簡単にできます。



# FACILITY



地盤保証



住宅瑕疵担保責任保険



防蟻保証



浴室暖房乾燥付  
システムバス



シャワー水栓付き  
洗面化粧台



温水洗浄便座



カップボード



カラーモニター付  
インターホン



非接触玄関キー



シャッター雨戸



Low-Eガラス



エコジョーズ



リビング階段



パントリー



24時間換気



ベタ基礎

# OUTLINE



- 所在／町田市本町田2048番地55（住居表示） 町田市本町田2048番55（地番）
- アクセス／小田急線「町田」駅 バス13分 バス停「緑ヶ丘入口」 徒歩3分、JR横浜線「古淵」駅 徒歩23分
- 土地権利／所有権 ■地目／宅地 ■都市計画／市街化区域 ■用途地域／第一種低層住居専用地域
- 建ぺい率／40% ■容積率／80% ■構造／木造2階建 ■駐車場／有（1号棟：2台、2号棟：1台）
- 接道／1号棟：北側公道幅員約4.1mに約2.7m接する。2号棟：北側公道幅員約4.1mに約12.2m接する。
- 設備／東京電力・個別プロパンガス・公営水道・公共下水
- 現況／建築中 ■完成／2025年1月中旬予定 ■引渡／相談

