

# Concept Book

～横浜市港北区新吉田東6丁目3期～

ここにしかない贅沢で上質な邸宅で  
彩り溢れる贅沢な毎日をお届けします♪



マイホームの幸せ性能に合わせた  
建新だけのハイグレード仕様

株式会社建新 川崎店

☎044-742-8910



▲WiseVery  
詳細はこちら



ALL-win SYSTEM  
▲詳細はこちら



# LOCATION

## Station Information

東急田園都市線

「綱島」駅・・・徒歩20分・バス6分

バス停「町内会館前」停徒1分

## School Information

「新吉田小学校」 徒歩約5分(約406m)

「新吉田中学校」 徒歩約10分(約778m)

## Life Information

■新吉田第一公園 徒歩約2分(約113m)

日常使いできる公園ですがとても広々とした公園です。

遊具やお砂場だけでなく、地涌広場と子供遊び広場に分かれてボール遊び等を思いゆくまま出来るほど広いです。

■新吉田こども園 徒歩約3分(約201m)

送り迎え毎日の事が苦にならない距離♪

雨の日でもこの距離ならあっという間～働くママの強い味方☆

■セブンイレブン横浜綱島上町店 徒歩約7分(約558m)

急にシャンプーやトイレットペーパーなどの日用品が切れても

近くにコンビニがあれば心配ありません。「銀行よるの忘れた…」なんて

場合もすぐ対応できますね☆

■綱島商店会 徒歩約17分(1,300m)

渋谷から約20分、横浜から約10分とアクセス抜群！東急東横線綱島駅一带に広がる7つの商店会の連合会で、新旧約400店舗を誇る大きな商店街です。

## Access Map



→横浜市港北区新吉田東6丁目24-33 付近





# OUTSIDE

※建物完成イメージパース

## 賑わいと安らぎが溶け込む街 網島

- ▶ 前面道路広々約6.4Mのため、運転苦手な方でも駐車楽々♪
- ▶ カースペース2台確保しました。ファミリーカーなど大きな車も楽々駐車可能です♪  
※1号棟は広々とした駐車スペースのため、バイクや自転車停められます。
- ▶ 徒歩圏内に公園多数の緑豊かな住環境です。普段使いできる公園から、広々とした公園まで複数あるので毎日の遊びもより一層楽しめます。



# PLANNING



→詳細は  
こちら



No.1内覧CG

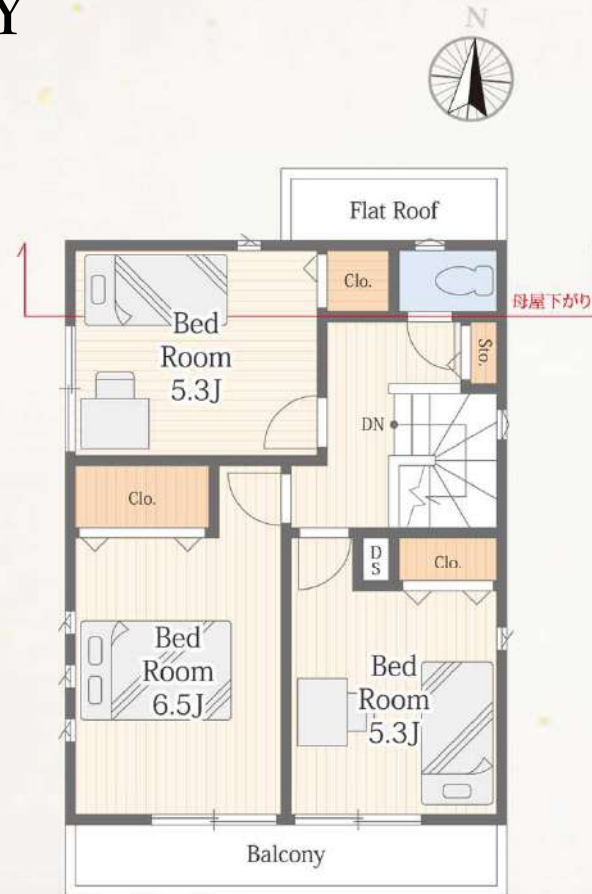


No.2内覧CG

## 1号棟 4 LDK + PANTRY

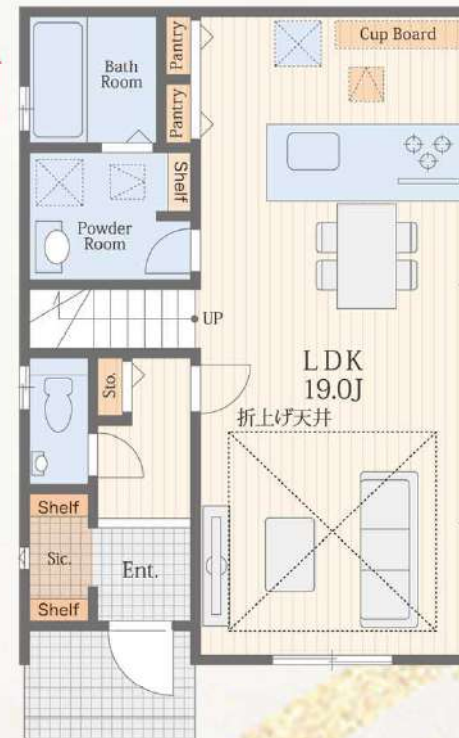


1F



2F

## 2号棟 4 LDK + SIC + PANTRY



1F



2F

### ✓ 折上天井

LDKにアクセントを差し込み、  
おしゃれな開放感ある空間を演出します。

### ✓ ワイドバルコニー

洗濯物を干すには十分な広さがあるため、家族全  
員の洗濯物も余裕をもって干すことができます。



# PLANNING



→詳細は  
こちら

No.3内覧CG



3号棟

4 LDK+WIC+SIC  
+ PANTRY

## ✓ 広々約19.8帖リビング

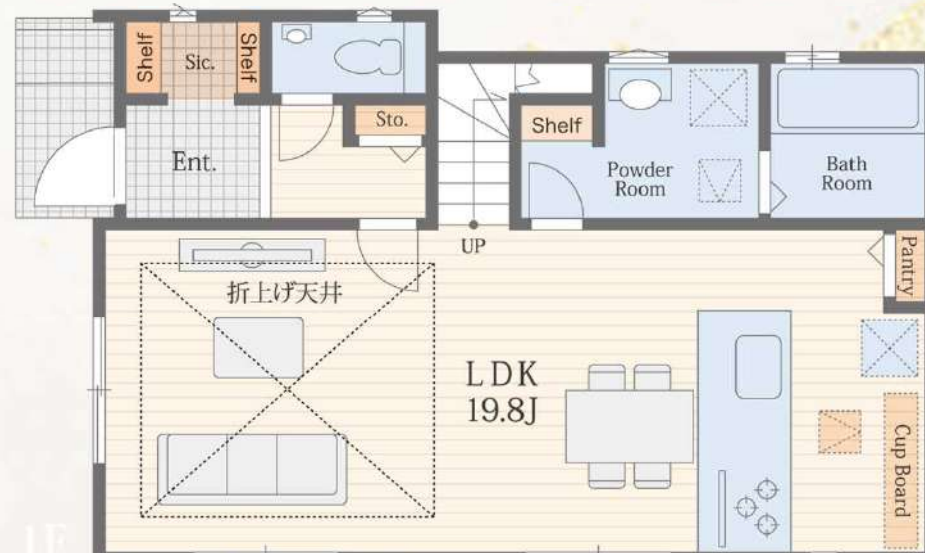
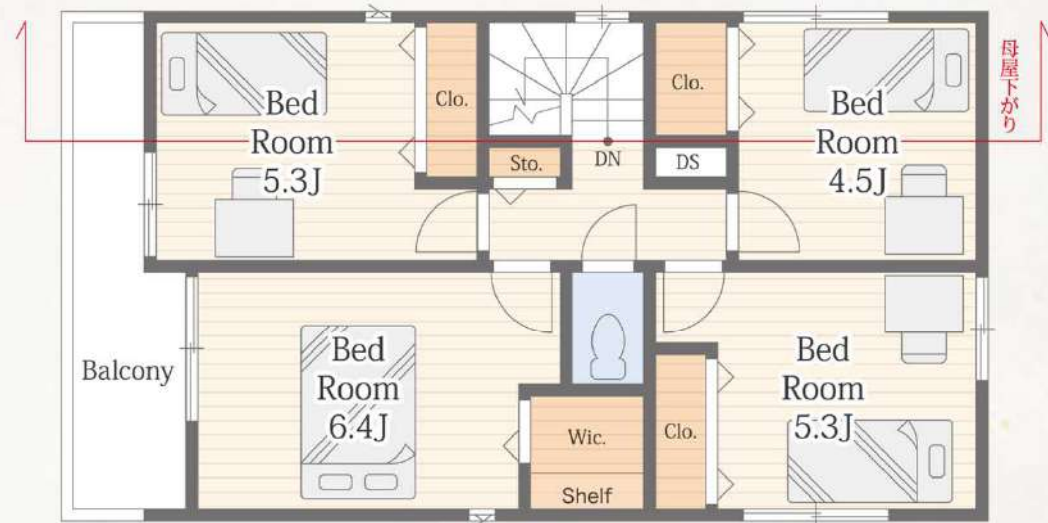
広々解放感のあるリビング、来客に困らないし家具の選択や配置の自由度も高いです。ライフスタイルの変化に対応しやすいのも嬉しいポイントです♪

## ✓ 豊富な収納量

広々としたWICやSICとPantryに加え、便利な収納がたくさんあります。

## ✓ 折上天井

LDKにアクセントを差し込み、おしゃれな開放感ある空間を演出します。





外観



リビング



リビング

～「あったらいいな」「こんな感じだったらいいな」を叶える快適なお住まいをご提案いたします～

※建物完成イメージパース



洗面浴室



寝室



キッチン