

# 横須賀市公郷町1丁目7期 Concept Book

ALL-Winが暮らしに  
～笑顔と安心を～



株式会社 建新

本店営業部 046-827-6487



# Access Map



## Station Information

- JR横須賀線『衣笠』駅・・・徒歩17分
- 京急久里浜線『北久里浜』駅・・・徒歩21分

## School Information

- 公郷小学校・・・約450m (徒歩約6分)
- 公郷中学校・・・約700m (徒歩約10分)

## Life Information

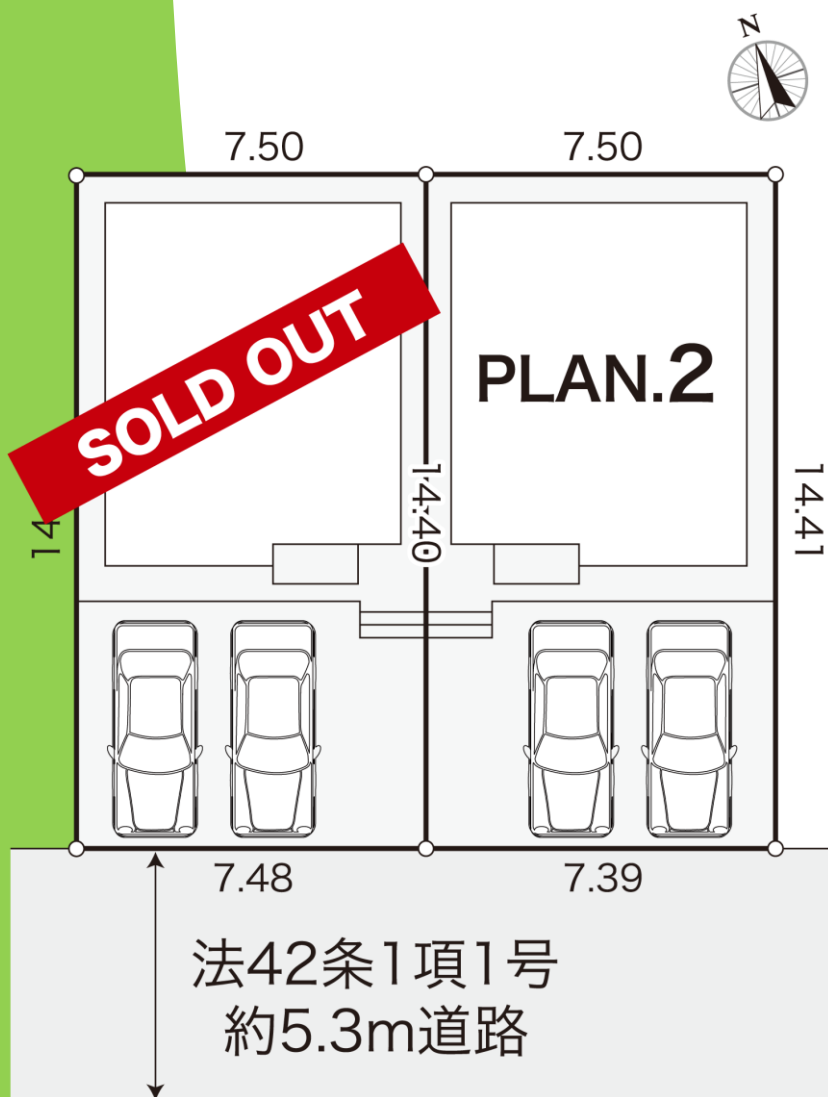
- ファミリーマート松山公郷店・・・約150m (徒歩約2分)
- 困った時に何でも揃うコンビニが近くにあると安心です♥
- 横須賀公郷郵便局・・・約150m (徒歩約2分)
- 郵便局が徒歩圏内にあると急ぎで荷物を送りたい時など、とっても便利です📮
- 公郷第4公園・・・約170m (徒歩約2分)
- お家の近くに公園があるとお子様がいる子育て世代に嬉しいですね😊🏡





Location

# ～住みやすい住環境～

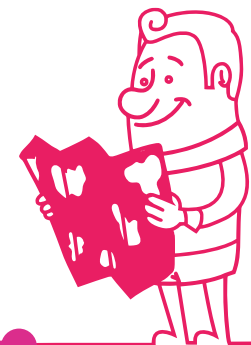


- JR横須賀線『衣笠』駅 徒歩17分
- 京急久里浜線『北久里浜』駅 徒歩21分  
嬉しい2路線利用可能



- カースペース2台確保しました。  
急な来客にも安心です 🚗 🚗
- 広々前面道路で駐車場の出し入れも楽々 🎵

- 周辺施設も充実しているので、  
子育て世代に嬉しい住環境です 🏡
- 南向きバルコニーで日当たり良好 🌞  
お洗濯が乾かない・・・なんて心配ご無用です。





## No.2 Planning



# 3LDK+SIC+WIC+PANTRY

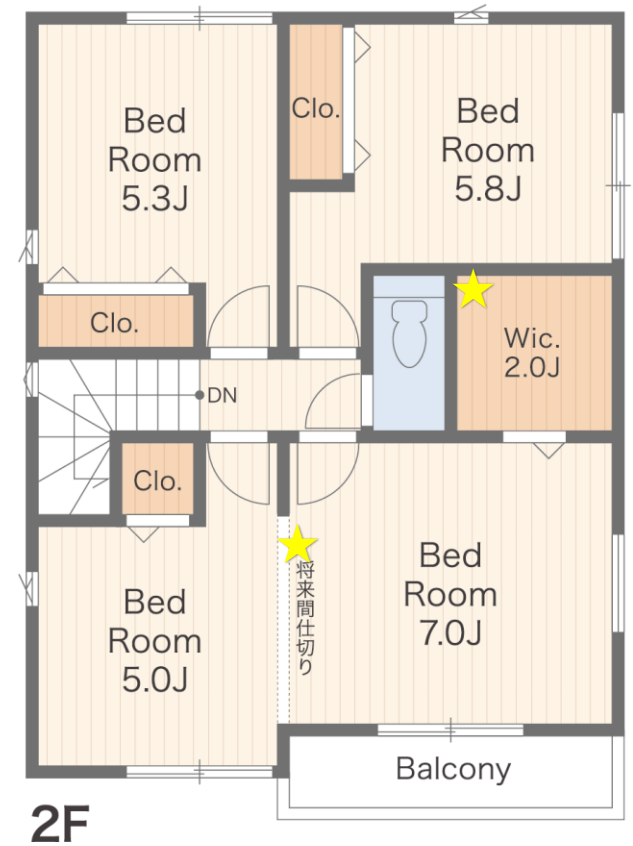
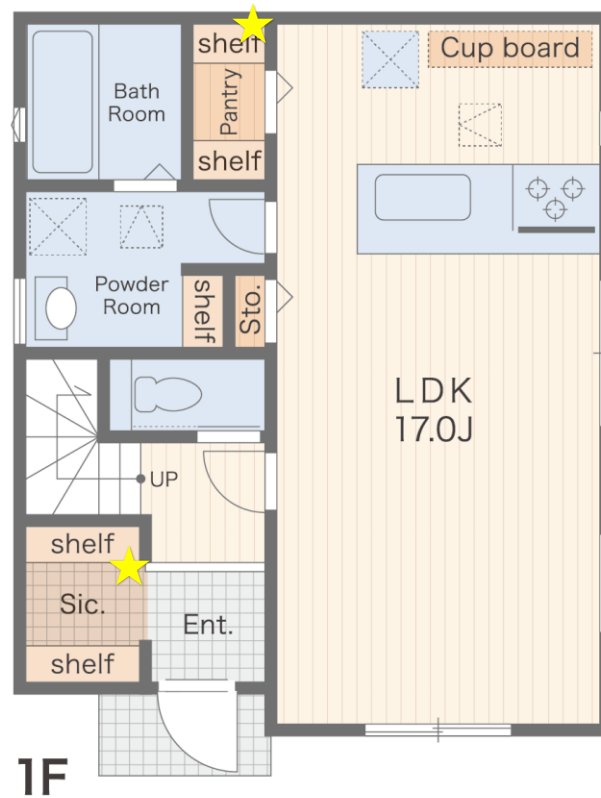
※将来間仕切り有償で4LDKに変更可能

### □ウォークインクローゼット

かさばってしまう冬服はもちろん、扇風機やヒーターなどの季節家電の大きな荷物も楽々収納できます。

### □大型パントリー + 収納豊富な間取り設計

物が多く溢れてしまいがちなキッチン周辺に、大容量の収納を設けることで、生活空間が自然と片付きます。家事効率UP効果も!? 様々なシーンで大活躍です☆



### □シューズインクローゼット

ご家族が毎日使用する靴はもちろん、長靴やブーツなどシューズボックスには収納しにくい靴も難なく収納できます。可動棚搭載で使い勝手◎

### □将来間仕切り

自由にお部屋の広さを変えられるので、広く使用したい時や将来家族が増えた時にも安心です。



*Living*



*Kitchen*



*Bathroom*

～「あったらいいな」「こんな感じだったらいいな」を叶える快適なお住まいをご提案いたします～



*Pantry*



*Powder Room*



*Bedroom*

※上記はイメージ写真であり実物とは異なります。



Facility  
And  
Photo

## ■ カップボード

キッチンと同色のカップボードを採用しており、統一感のある洗礼された印象に ✨  
備え付けのため、耐震性にも優れています◎



カップボード

## ■ SIC

ご趣味の用具やベビーカーなど、多様なアイテムをまとめて収納できます。ご家族が使う靴はもちろん、長靴やブーツなどシューズボックスには収納しにくい靴も問題なく収納出来ます。



シューズインクローゼット

ウォークインクローゼット



## ■ WIC

大型のWICは、衣類だけでなく季節家電・キャリーケース 来客用布団など大きな荷物も楽々収納できます。収納場所に困らず安心です◎



## ■ ALL WIN SYSTEM

建新が提案するハイスタンダードなウォーターシステム  
セントラル型浄活水装置『ウォーターシステム』  
マイクロバブル入用装置『ミラバス』  
話題のシャワーヘッド『ミラブルZERO』

※詳しくは弊社HPをご覧ください。

※イメージ写真です。実物とは異なります。



## Outline



【物件概要】 詳しくはこちら ■所在／横須賀市公郷町1丁目54-8（住居表示）横須賀市公郷町一丁目54番8、54番21（地番） ■販売棟数／1棟 ■土地権利／所有権 ■地目／宅地 ■都市計画／市街化区域 ■用途地域／第一種住居地域 ■その他法令制限／準防火地域・第1種高度地区 ■建ぺい率／60% ■容積率／200% ■構造／木造2階建 ■駐車場／有（2台分） ■接道／配置図参照 ■私道負担・持分／無 ■現況／建築中 ■完成／2024年1月中旬予定 ■引渡／相談 ■設備／東京電力・都市ガス・公営水道・公共下水 ■備考／※完成物件は契約後3週間以内の決済が基本条件となります。※土地面積に関しては机上分筆の為、多少増減がある場合があります。（増減精算は致しません）※電波障害によるケーブルテレビ、共聴アンテナ申込はお客様負担となります。※住宅ローン減税ご利用の場合における住宅省エネルギー性能証明書取得費用は55,000円（税込）となります。※フラット35ご利用の場合における適合証明書取得費用は132,000円（税込）となります。表示登記費用は88,000円(税込)となります。※図面と現況が異なる場合は現況を優先とさせていただきます