

Concept Book

～横浜市磯子区田中2丁目～

株式会社建新 川崎店
☎044-742-8910



Station information.

JR根岸線

「洋光台」駅 徒歩約13分

School information.

洋光台第一小学校…約1,200m(徒歩約15分)

洋光台第一中学校…約2,000m(徒歩約25分)

Life information.

- 左右手公園 約161m
- 遠藤内科 約304m
- まいばすけっと洋光台1丁目店 約461m
- ローソンストア100磯子栗木店 約412m
- にじいろ保育園洋光台 約622m
- らびすた新杉田 約2,000m

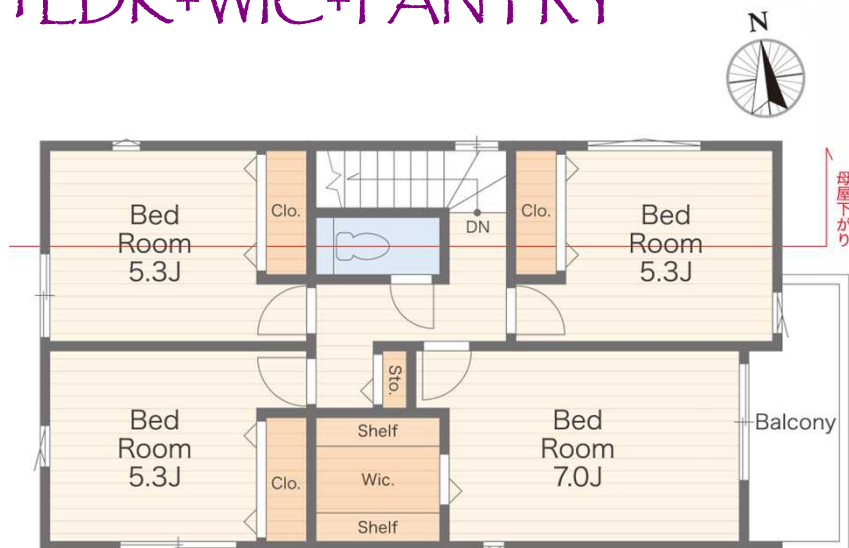
洋光台駅周辺は大きな商業施設等はなく、駅を出ると住宅街と言った風景が広がります。閑静な住宅街ということもあり、犯罪発生率は低く治安はよいとされています。

静かで落ち着いた雰囲気を醸し出し、住みやすさを感じさせます。上永谷や上大岡方面にはバスが便利 はまぎん こども宇宙科学館が近く、子どもに人気がある 大小多数の公園のほかにも自然が豊富で、緑を満喫できる 閑静な住宅街が広がっており、騒音などはほとんどない スーパー・商店街・ホームセンターなど、様々な店舗も揃ってますのでおすすめの永住地です♪

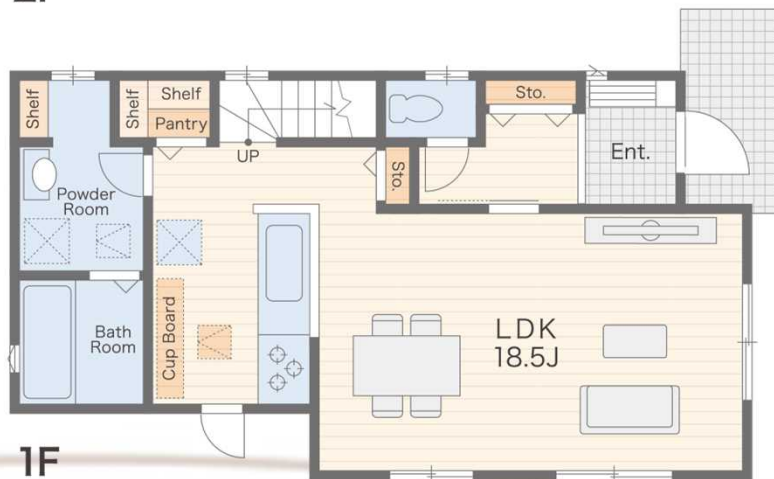


NO.1

4LDK+WIC+PANTRY



2F



1F

✎ バルコニーに面した部屋

バルコニーと面した主寝室は暖かな光とさわやかな風が届きます。明るい居住空間は毎日の暮らしに満足をプラスします☆

✎ カップボード & パントリー

キッチンとなりにはお米やパスタ、小麦粉やジャムなど常温保存できる食品や日用品の収納に便利なパントリーを併設☆

✎ ウォークインクローゼット

家族のお洋服はもちろん、趣味のものもたくさん収納ができるので、家族時間の過ごし方にバリエーションを増やすことができそう。

✎ リビング階段

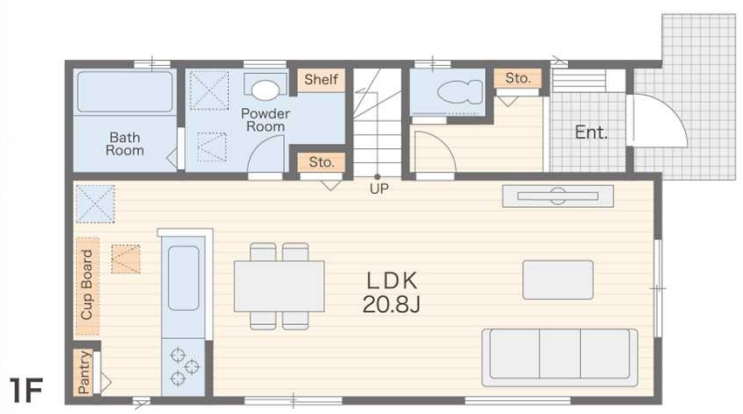
リビング階段は家族がいつでも顔を合わせられる空間に。「ってきます」「いってらっしゃい」などのコミュニケーションが自然に増えるうれしい間取りです！



NO.2 4LDK+WIC+PANTRY



2F

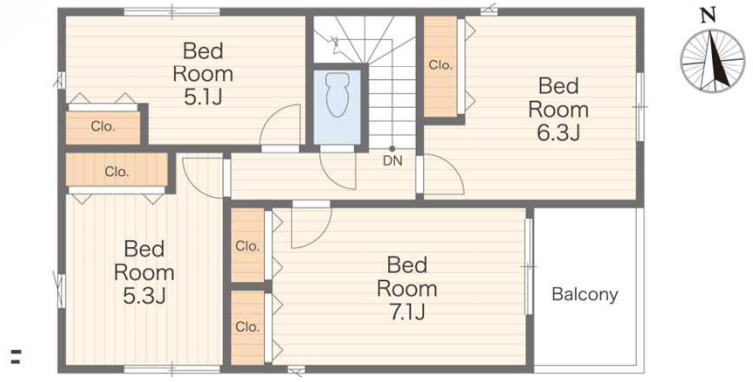


1F

広々約20帖超のLDK

広々とした開放感のあるリビング、ご家族とのゆったりとした暮らしやすさを実現します。収納付きの4つの居室は、子供部屋や寝室、趣味部屋など多様な使い方が可能です♪
 カップボード完備のため別途購入の必要も無しで、お持ちのお皿など収納できいつもスッキリキッチンスペース目させます😊

NO.3 4LDK+PANTRY



2F



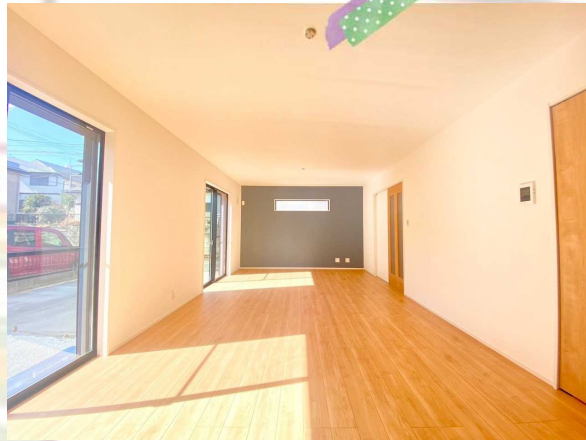
1F

豊富な収納量

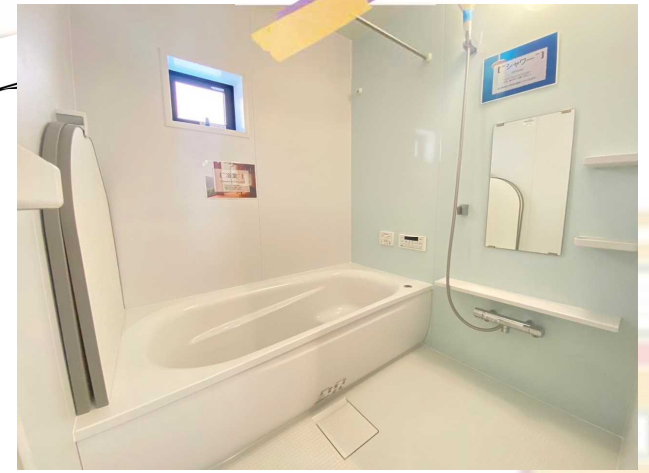
WICや全居室収納付きで、家族みんなの靴や服はもちろん、ゴルフバックやキャリーケースなど大きい物の収納にも困りません。その他ホールや洗面など、あったらいいなと思うところに収納を設けました。



※イメージ写真



LDK



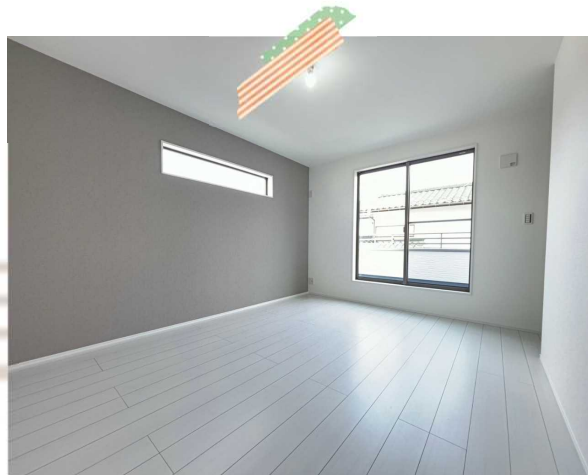
BATHROOM



KITCHEN



POWDER ROOM



BED ROOM

CUPBOARD



All-win SYSTEM

当たり前の毎日に“「水」を変えるという新生活を”

建新が提案するニューウォーターシステム「ALL-win SYSTEM」は、右記3つを搭載した、ハイスタンダードなウォーターシステムです。



▲詳細はこちら



● セントラル型浄活水装置 「ウォーターシステム」

家の全ての蛇口からキレイな水を共有できるシステム。吸水口に高い処理能力の浄活水装置を設けることで、家中すべての水を浄活水化します。

● マイクロバブル入浴装置「ミラバス」

微細な泡が作る白濁したお湯が浴室をエステルームに。1ccあたり約12,000個の超微細な泡が、汚れをすみずみまで落とし、まるで毎日温泉に入っているような気分を味わうことができます。

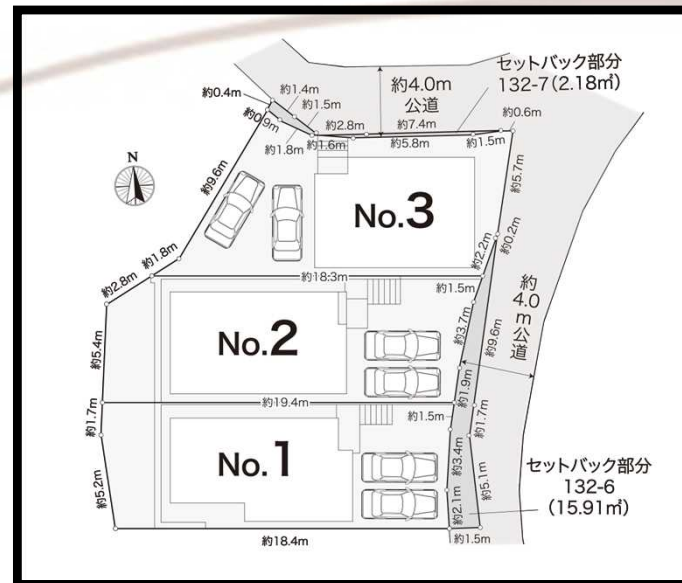
● ウルトラファインバブル生成 シャワーヘッド「ミラブルzero」

超微細気泡含んだ水は、抜群の洗浄力と節水力を発揮します。1ccあたり約7,000万個のウルトラファインバブルが毛穴の細かい隙間まで入り込み、汚れを綺麗に洗い流します。



TVCMで話題の商品を
標準搭載しました！

OUTLINE



- 所在／横浜市磯子区田中2-132-1 他（地番）
- 販売棟数／全3棟 ■土地権利／所有権
- 地目／宅地 ■都市計画／市街化区域
- 用途地域／第一種低層住居専用地域
- その他法令制限／第1種高度地区
- 建ぺい率／50% ■容積率／80%
- 構造／木造2階建 ■駐車場／有（2台分）
- 接道／No.1南東側約4.0m公道に約7.04m接道、No.2南東側約4.0m公道に約7.15m、No.3北側約4.0m公道に約13.94m・南東側4.0m公道に約8.0m接道
- 私道負担・持分／無 ■現況／建築中 ■完成／2024年12月予定 ■引渡／相談
- 設備／東京電力・都市ガス・公営水道・公共下水 ※
- セットバック部分：132-6（15.91㎡・持分3分の1）、132-7（2.18㎡・持分1分の1） ■備考／※完成物件は契約後3週間以内の決済が基本条件となります。

