



Appalachian Trail

AT except Rain Mountain. The trail is a continuous path of 2,190 miles that winds through the Appalachian Mountains from Georgia to New Brunswick, Canada. The trail is a continuous path of 2,190 miles that winds through the Appalachian Mountains from Georgia to New Brunswick, Canada. The trail is a continuous path of 2,190 miles that winds through the Appalachian Mountains from Georgia to New Brunswick, Canada.

Duplicate a Feather Paper, Brand New Color Paper

Trade Appalachian Trail Autumn

and you'll be brown actually a seed so small that of these seeds

Concept Book

川崎市麻生区金程1丁目

株式会社建新 港北店

Station Information

小田急小田原線「新百合ヶ丘」駅 徒歩13分

ターミナル駅で、駅周辺には駅ビルが立ち並んでいます。若者のトレンドも抑えつつどこか安心する雰囲気もある、老若男女問わず愛される場所でもあります😊また、アートを発信する場も豊富で、一年を通して芸術文化に気軽に親しめる場所でもあります。

School Information

金程小学校・・・約600m(約8分)
金程中学校・・・約750m(約10分)

合わせて9年間通う学校が、徒歩10分圏内にあるのはご両親も安心です♡

School Information

万福寺さとやま公園・・・約300m(徒歩約4分)

約29,900㎡のとても広々とした公園です。この地域の原風景をモチーフに、「新しい里山(人と自然が共存する杜)」として整備されたこの公園。自然から人が恩恵を受け、人が自然を手入れすることで、人も自然も持続していくことができるという考え方で名付けられた公園です。とても温かな街の風景が浮かびますね♡

- クリエイトS・D川崎万福寺店・・・約400m(徒歩約5分)
- ファミリーマート金程住宅店・・・約440m(徒歩約6分)
- 麻生郵便局・・・約480m(徒歩約6分)
- Big-A 新百合ヶ丘店・・・約520m(徒歩約7分)
- ユーコープ千代ヶ丘店・・・約690m(徒歩約9分)
- 新百合ヶ丘総合病院・・・約900m(徒歩約12分)

総合病院で、救急も対応している大きな病院です。お子様が急な体調不良になってしまった時や、大きなけがをしてしまった時などでも、近くに総合病院がある安心感は大きいです。



駅周辺はもちろんのこと、物件周辺も買い物施設が充実しています！ 日常に必要な日用品や食品などは歩いて階に行ける距離なのがとても嬉しいですね♡



LDK

約21.7Jのゆとり溢れるLDKです。
家族が集うLDKがゆったりとしていて、
家具選びも楽しくなりそうですね♡



SIC+2WIC

この物件の収納は、
SICと2つのWICにお任せ
ください！！
毎日使用する服や靴はもち
ろん、ゴルフバックやベ
ビーカー、キャリーケース
などの大きな荷物の収納に
も困りません🔥
季節物や趣味の物など、買
いすぎたら収納が・・・なん
てお悩みは不要です！

4LDK

お子様は憧れの一人部屋をGETでき、毎日家に帰るのが楽しみになることでしょう。
その他にも仕事部屋にしたり、趣味のお部屋にしたりと、使い方様々！

Peninsula Kitchen

壁がなく透明なガラスで仕切られているため、キッチンからリビングを一望
でき、安心してお料理ができます。

Balcony

南側に設けられたバルコニーからは、
温かな陽光が降り注ぎます。
家族みんなのお洗濯物も干せる広さです👕



あったら嬉しい
収納も
たくさんあるね

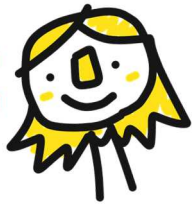


Planning

All-win SYSTEM

当たり前の毎日に“「水」を変えるという新生活を”

浄水器のフィルター交換は
約2年に1回が目安です♪
※5人家族の場合



マイクロバブル入浴装置『ミラバス』

微細な泡が作る白濁したお湯が浴室をエステルームに。
1ccあたり約12,000個の超微細な泡が、
汚れをすみずみまで落とし、まるで毎日温泉に
入っているような気分を味わうことができます。

セントラル型浄活水装置 『ウォーターシステム』

家の全ての蛇口からキレイな
水を共有できるシステム。
吸水口に高い処理能力の
浄活水装置を設けることで、
家中すべての水を
浄活水化します。

ウルトラファインバブル 生成シャワーヘッド 『ミラブルzero』

超微細気泡含んだ水は、
抜群の洗浄力と節水力を発揮します。
1ccあたり約7,000万個の
ウルトラファインバブルが
毛穴の細かい隙間まで入り込み、
汚れを綺麗に洗い流します。



小さなお子様がいるご家庭は特に
どの蛇口からも綺麗な水が
出るのは嬉しいですね♡



TVCMで話題の商品を
標準搭載

LDK



真っ白なキャンバスに描かれる
何気ない日常
何色(なにいろ)でも描けて
何色(なんしょく)も重ねられる
あなたと家族だけの物語

そんな物語に寄り添える家を
建新はご提供いたします

POWDER ROOM



KITCHEN

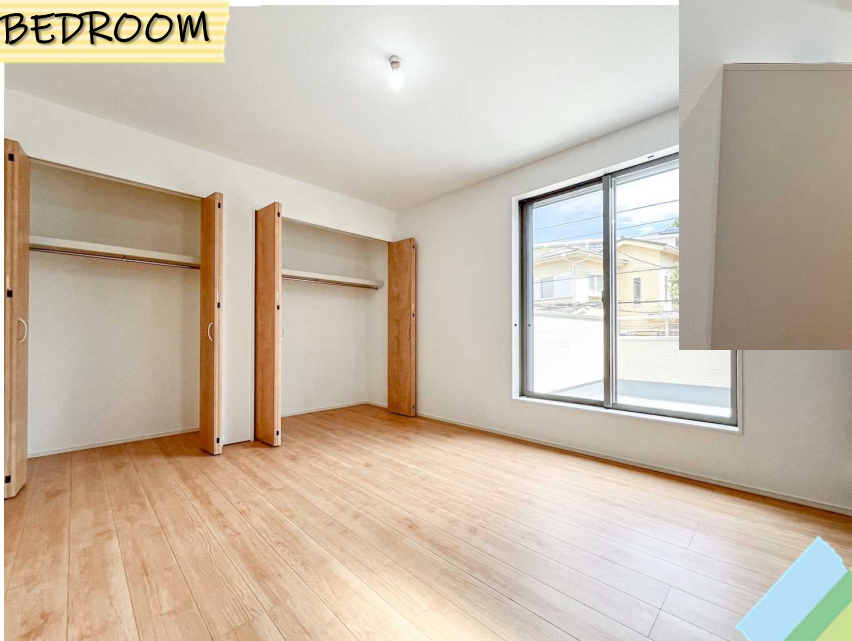


“あったらいいな”
が詰め込まれた
温かな住宅です



! イメージ写真

BEDROOM



BATHROOM



イメージパース
Coming soon

南東角地で
日当たりも良好！
車も並列2台駐車可能で
とっても嬉しい～



- 所在／川崎市麻生区金程1丁目(以下未定)(住居表示) 川崎市麻生区金程1丁目415番52 (地番) ■販売棟数／全1棟
 - 土地権利／所有権 ■地目／宅地 ■都市計画／市街化区域 ■用途地域／第一種低層住居専用地域
 - その他法令制限／法22条区域・第1種高度地区 ■建ぺい率／50% ■容積率／100% ■構造／木造2階建
 - 駐車場／有 (2台分)
 - 接道／東側公道約4.1mに約11.0m接道、南側公道約4.0mに約12.0m接道 ■現況／建築中 ■完成／2025年1月下旬予定
 - 引渡／相談 ■設備／東京電力・都市ガス・公営水道・公共下水
 - 備考／※完成物件は契約後3週間以内の決済が基本条件となります。
- ※電波障害によるケーブルテレビ、共聴アンテナ申込はお客様負担となります。
※住宅ローン減税ご利用の場合における住宅省エネルギー性能証明書取得費用は55,000円 (税込) となります。
※フラット35ご利用の場合における適合証明書取得費用は132,000円 (税込) となります。
※図面と現況が異なる場合は現況を優先とさせていただきます。