



Concept Book

～横須賀市浜見台1丁目2期～

株式会社建新 港北店

Station Information

▶京急本線「追浜」駅徒歩11分

School Information

▶浦郷小学校…450m (徒歩約6分)

▶追浜中学校…1,620m(徒歩約23分)

小さな身体に
ランドセルを背負っても
安心して歩ける距離です

Life Information

生活圏内は買い物施設が充実♪

北郷公園 …400m(徒歩約5分)

敷地面積2,000m超のとても大きな公園です。

地元民からは「ロケット公園」と呼ばれ親しまれています。

アスレチックの遊具もあり、本格的に身体を動かすのもピッタリです！

北郷公園は桜の名所としても知られており、春には花見客でにぎわいます🌸毎年の楽しみです♪

ローソン …560m(徒歩約7分)

京急ストア …880m(徒歩約11分)

マツモトキヨシ …880m(徒歩約11分)

追浜郵便局 …900m(徒歩約12分)

総合病院湘南病院…910m(徒歩約12分)

家の近くに総合病院があるのはとても安心です。内科だけでなく様々な科があるため、

万が一、急な体調不良やケガなどでも慌てずに対応することができそうです。安心と隣り合わせの暮らしです😊



駅周辺には日常使いできる買い物施設が多数あり、
物件周辺は公園多数で自然に包まれています！



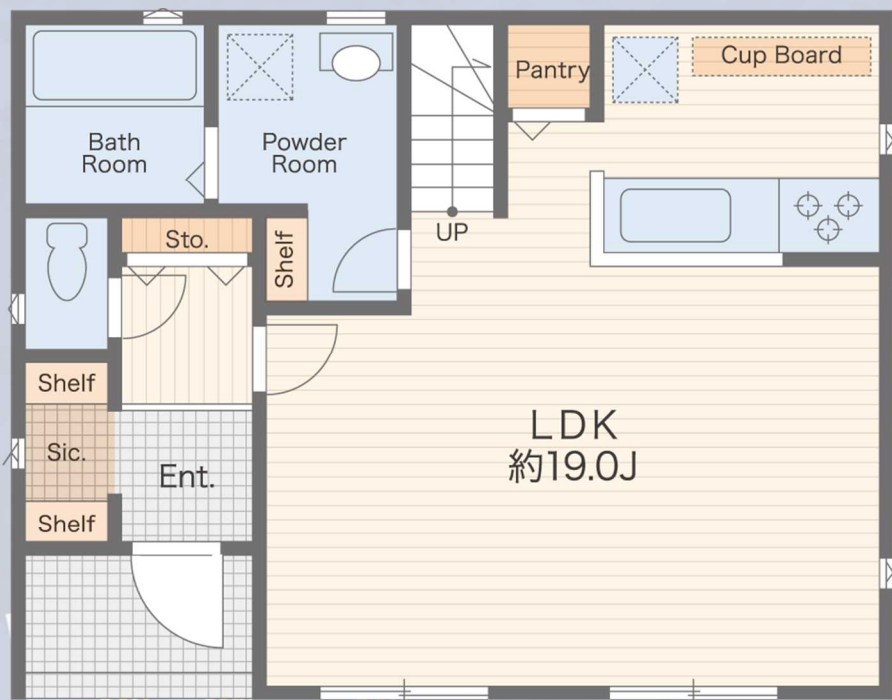
約19帖のゆとり溢れるLDKのため、家具選びも一段と楽しくなること間違いなしです！
キッチンからリビングを一望できるため、小さなお子様がいても安心して料理ができますね🍳



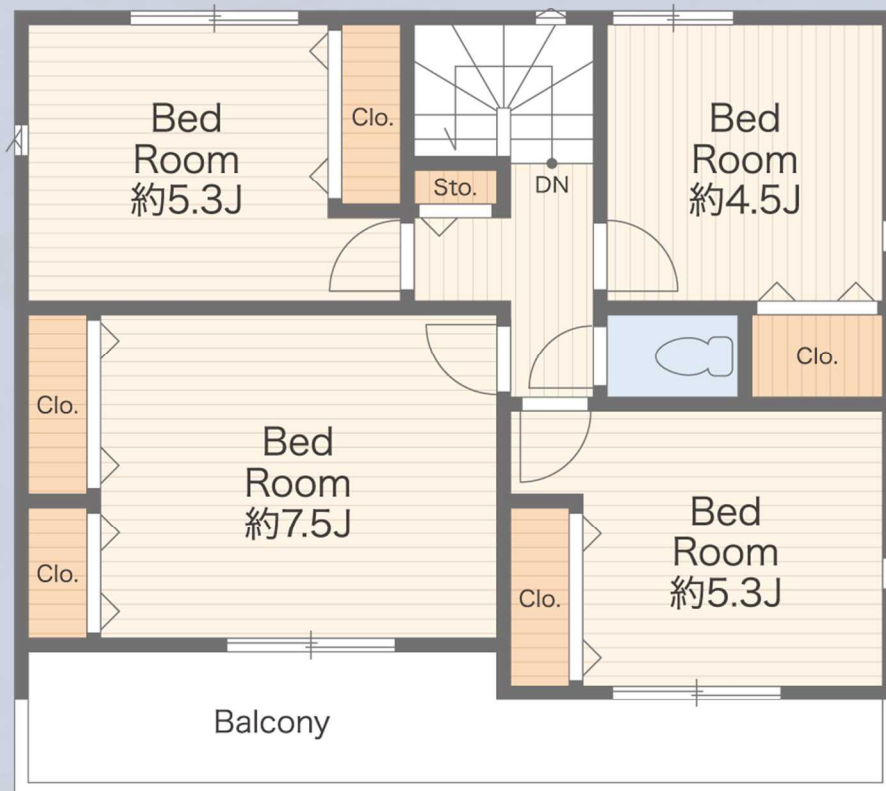
南東側に面するバルコニーでは、洗濯物を干せるはもちろんのこと、天気の良い日には家族全員のお布団も干せる広さでとても便利です☀️広さが確保されているため、趣味スペースにもおすすめ！



SICを含め収納量を豊富に設けました。家族みんなの靴や服はもちろん、ゴルフバックやキャリーケースなど大きい物の収納にも困りません。ホールや洗面など、あったらいいなと思うところにも収納を設けました。



1F



2F



当たり前の毎日に“「水」を変えるという新生活を”

《All-win SYSTEM》

セントラル型浄活水装置『ウォーターシステム』

家の全ての蛇口からキレイな水を共有できるシステム。吸水口に高い処理能力の浄活水装置を設けることで、家中すべての水を浄活水化します。

マイクロバブル入浴装置『ミラバス』

微細な泡が作る白濁したお湯が浴室をエステルームに。1ccあたり約12,000個の超微細な泡が、汚れをすみずみまで落とし、まるで毎日温泉に入っているような気分を味わうことができます。

ウルトラファインバブル生成シャワーヘッド『ミラブルzero』

超微細気泡含んだ水は、抜群の洗浄力と節水力を発揮します。1ccあたり約7,000万個のウルトラファインバブルが毛穴の細かい隙間まで入り込み、汚れを綺麗に洗い流します。



詳細はこちらから▶



Image Photo

～「あったらいいな」「こんな感じだったらいいな」を叶える快適なお住まいをご提案いたします～



LDK



KITCHEN



BEDROOM



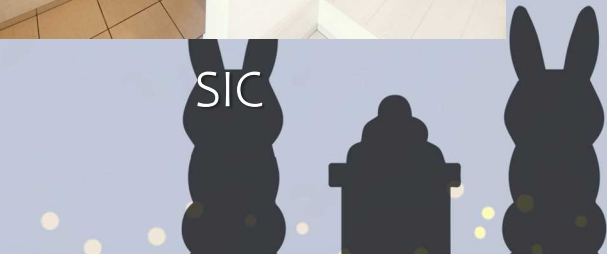
BATHROOM



POWDER ROOM



SIC



Outline



- 所在／横須賀市浜見台1丁目(以下未定) (住居表示) 横須賀市浜見台1丁目72番8 (地番)
- 販売棟数／全1棟 ■土地権利／所有権 ■地目／宅地 ■都市計画／市街化区域
- 用途地域／第一種中高層住居専用地域 ■その他法令制限／準防火地域・第1種高度地区
- 建ぺい率／60% ■容積率／200% ■構造／木造2階建 ■駐車場／有 (2台分)
- 接道／南側公道約4.0mに約9.6m接道 ■現況／建築中 ■完成／2025年2月中旬予定
- 引渡／相談 ■設備／東京電力・都市ガス・公営水道・公共下水
- 備考／

※完成物件は契約後3週間以内の決済が基本条件となります。

※電波障害によるケーブルテレビ、共聴アンテナ申込はお客様負担となります。

※住宅ローン減税ご利用の場合における住宅省エネルギー性能証明書取得費用は55,000円 (税込) となります。

※フラット35ご利用の場合における適合証明書取得費用は132,000円 (税込) となります。

※図面と現況が異なる場合は現況を優先とさせていただきます。

Coming soon...

カースペース
2台確保しました😊

