

Concept book

片瀬山1丁目2棟 Concept Book

“All Win”が
暮らしに笑顔と安心を



マイホームの幸せ性能に合わせた
建新だけのハイグレード仕様

建新独自のハイグレード仕様

夢が詰まった邸宅でワンランク上の贅沢な暮らしを。

株式会社建新 本店営業部 046-827-6487



▲WiseVery
詳細はこちら



ALL-win SYSTEM

▲詳細はこちら



完成イメージ
CGが見られます。

【外観】

【内観】



📍 Access Map

JR東海道本線

「藤沢」バス10分
バス停「岩屋不動入口」徒歩9分

🏫 School Information

藤沢市立森林小学校	約1,200m	徒歩19分
藤沢市立片瀬中学校	約550m	徒歩9分

🌳 Life Information

海南公園	約72m	徒歩1分
やまだ内科クリニック	約450m	徒歩7分
湘南薬品片瀬山薬局	約550m	徒歩8分
やまか片瀬山店	約550m	徒歩8分
藤沢片瀬山郵便局	約550m	徒歩8分
Fuji鵜沼藤が谷店	約750m	徒歩12分



Location



江の島と海と富士山と一緒に暮らす
最高級グレードの新築戸建が誕生 ✧



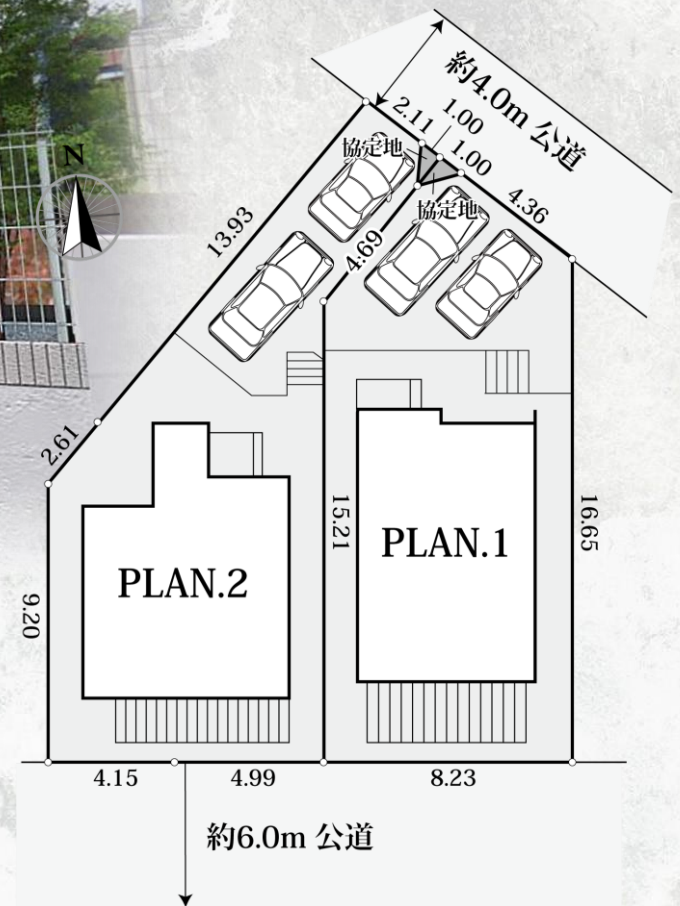
花火大会もご自宅から眺望 ✨





OUTSIDE



スタイリッシュな外観と
自然豊かな住宅街で理想の暮らしを。

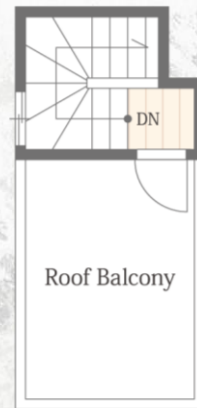


 カースペース 2台
急な来客にも安心
※車種による

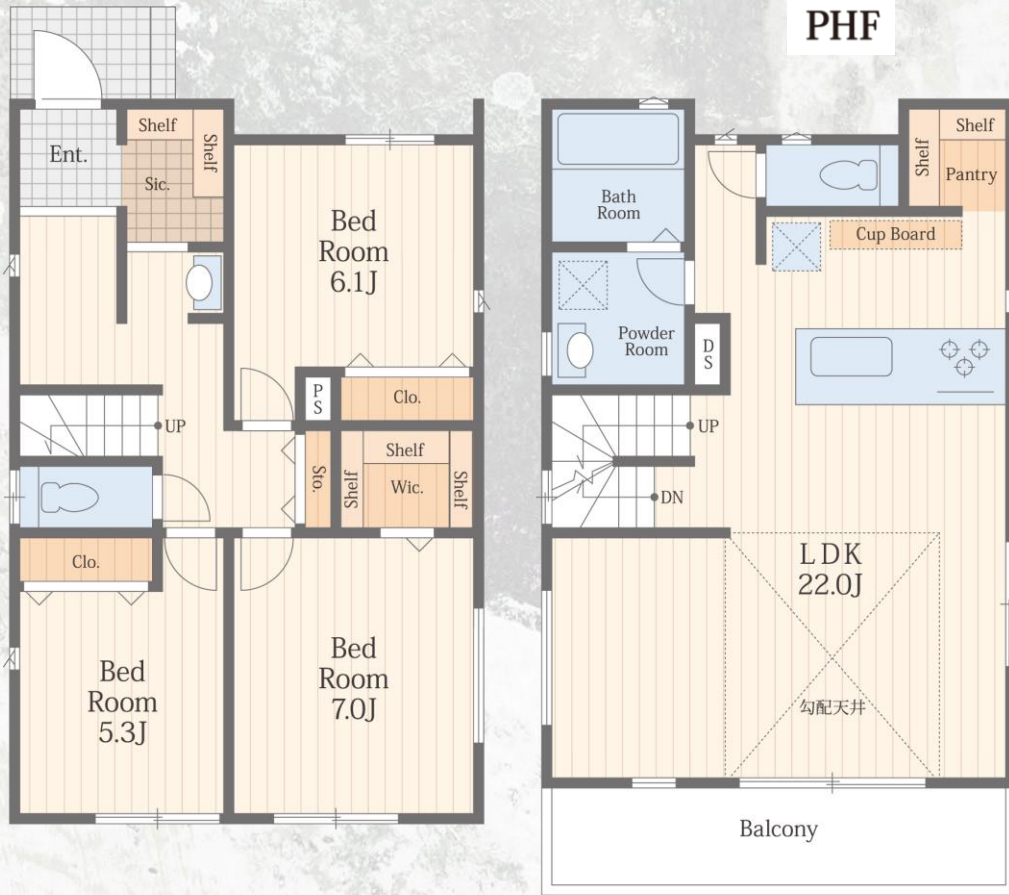
 周辺施設充実
公園まで徒歩1分
子育てに嬉しい住環境

Planning No.1

3LDK + SIC + WIC
+ PANTRY
+ Roof Balcony



PHF



1F

2F

開放感溢れる ルーフバルコニー

周りに遮るものが無いので、洗濯干しスペースとして利用はもちろん、昼の太陽や夜の星空を贅沢に堪能できます 🌞

SIC

高さが調節出来る可動式で、かさばるブーツ類や大切な日に履く靴、お子様のベビーカーや公園グッズ、趣味のゴルフグッズなども収納できます。

2階リビング・リビングイン階段

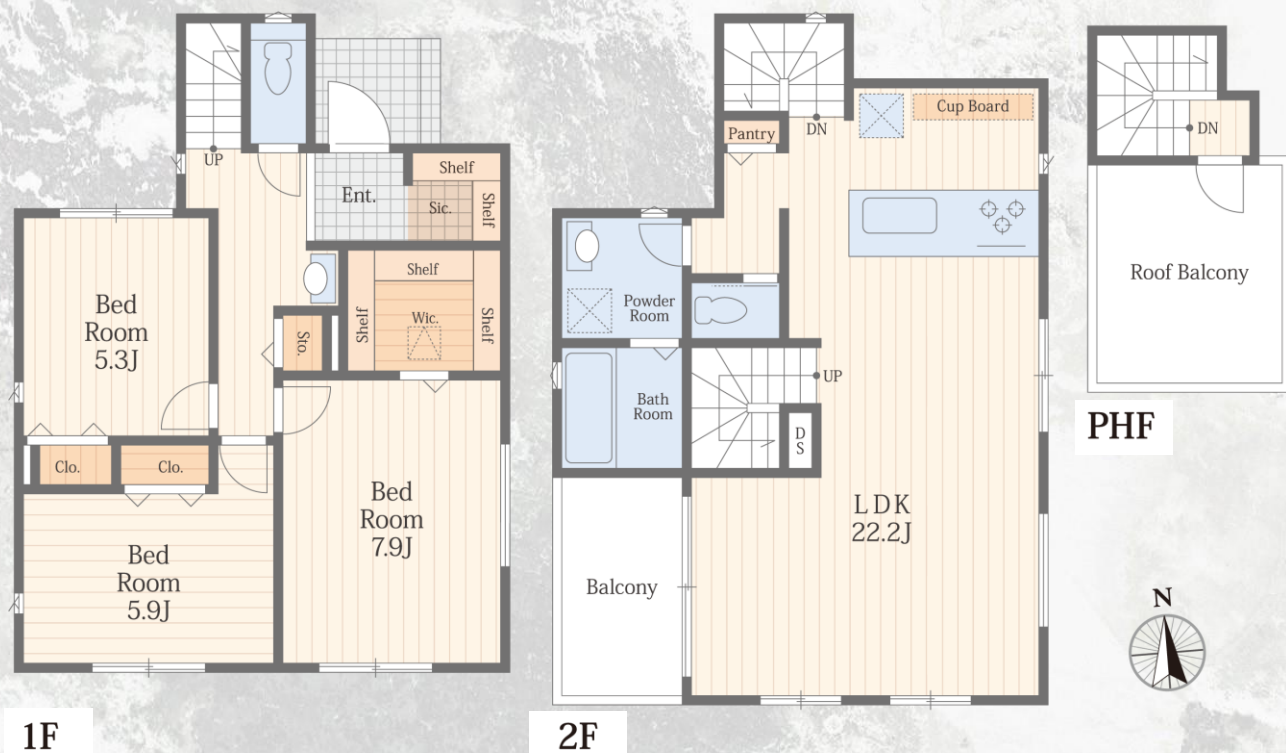
日当たりや風通し良好の2階リビング。忙しい日も「おはよう」の挨拶から一日が始まり、家族が繋がるリビングイン階段を採用しました。

勾配天井

広々LDKに勾配天井で開放感良好！家族みんながリビングで寛いでいても窮屈に感じることは無さそうですね♪

Planning No.2

3LDK+SIC+WIC+PANTRY+Roof Balcony



開放感溢れるバルコニー

リビングと繋がるバルコニーと屋上に広がるルーフバルコニー。

どちらも開放感と日当たり良好♪

家族みんなの洗濯を干す場所として利用はもちろん、日中の暖かい太陽や自然の風を堪能したり、夜空を眺めたり。

あなただけのリラックス空間として贅沢にご利用ください 🌙

大容量 WIC

扇風機や電気ヒーターなどの季節家電も収納できます！
お洋服好きの奥さまや多趣味の旦那さまも収納空間で困ることは無さそうですね ♡

折り上げ天井

大きめのリビングに折り上げ天井で開放感とお洒落にこだわった設計。
広いリビングで明るい生活をお過ごしいただけます。

2階リビング・リビングイン階段

日当たりや風通し良好の2階リビング 🏠
忙しい日も「おはよう」の挨拶から一日が始まる、家族を繋ぐリビングイン階段を採用しました。
22帖の広々としたリビングには自然と家族が集まり明るい毎日となりそうです♪



外観

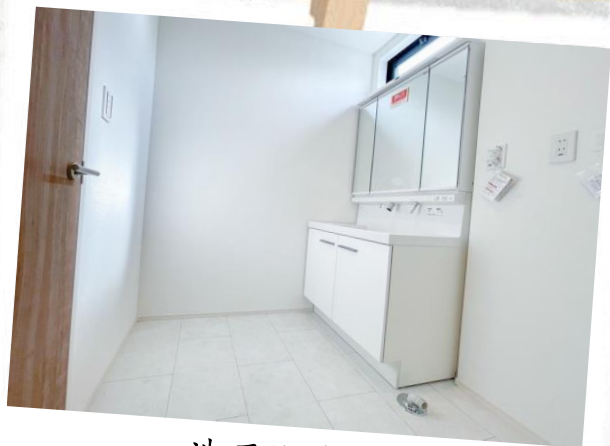


リビング

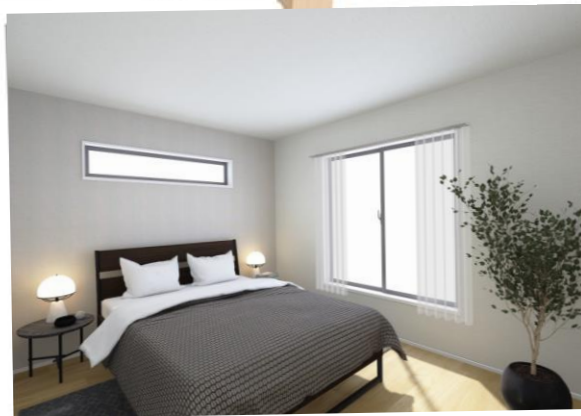


ウッドデッキ

～「あったらいいな」「こんな感じだったらいいな」を叶える快適なお住まいをご提案いたします～



洗面浴室



寝室 ※建物完成イメージ



キッチン

ALL Win SYSTEM

「ウォーターシステム」

「ミラバス」

「ミラブルzero」

建新が提案するハイスタンダードな
ウォーターシステム

Wise Very

「断熱性能、外皮性能」

「換気システム」

「耐震性能」

マイホームの幸せ性能に合わせた建新だけ
のハイグレード仕様。

■所在 / 藤沢市片瀬山1丁目6付近（住居表示）藤沢市片瀬山一丁目649番78、79、80、81（地番）

■販売棟数 / 全2棟 ■土地権利 / 所有権 ■地目 / 宅地 ■都市計画 / 市街化区域

■用途地域 / 第一種低層住居専用地域 ■建ぺい率 / 40% ■容積率 / 80% ■構造 / 木造2階建

■駐車場 / 有（2台分） ■接道 / 配置図参照 ■現況 / 完成済 ■完成 / 2024年8月下旬完成 ■引渡 / 相談

■設備 / 東京電力・都市ガス・公営水道・公共下水

■備考 / ※完成物件は契約後3週間以内の決済が基本条件となります。

※土地面積に関しては机上分筆の為、多少増減がある場合があります。（増減精算は致しません）

※電波障害によるケーブルテレビ、共聴アンテナ申込はお客様負担となります。

※住宅ローン減税ご利用の場合における住宅省エネルギー性能証明書取得費用は55,000円（税込）となります。

※フラット35SAご利用の場合における適合証明書取得費用は132,000円（税込）となります。

※ZEH相当の省エネルギーハウスですがZEH住宅とは異なります。

※図面と現況が異なる場合は現況を優先とさせていただきます。