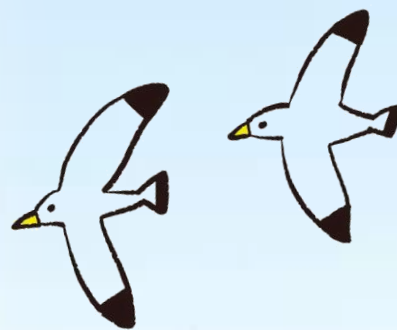


横須賀市鴨居  
2丁目3期 3棟  
CONCEPT BOOK



“ALL-Win” が暮らしに  
～笑顔と安心を～



株式会社 建新  
本店営業部 046-827-6487



# Access Map



## Station Information

京浜急行電鉄本線「浦賀」駅バス15分  
「かもめ団地入口」停歩5分

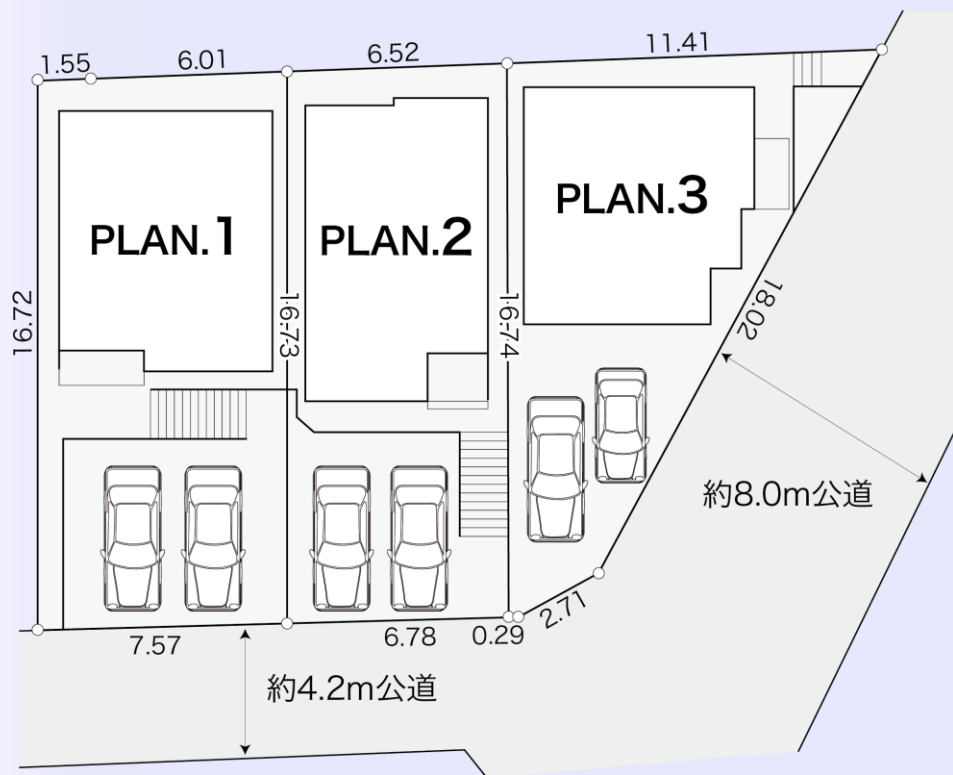
## School Information

横須賀市立鴨居小学校 900m 徒歩15分  
横須賀市立鴨居中学校 1000m 徒歩16分

## Life Information

岩波幼稚園  
横須賀かもめ団地内郵便局 300m 徒歩5分  
Yショップ 鴨居かもめ団地店 550m 徒歩9分  
クワイエットエス・デー 鴨居店 650m 徒歩10分  
湘南信用金庫鴨居支店 850m 徒歩13分  
850m 徒歩13分

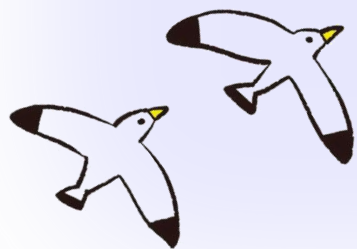
# Location



バス停まで徒歩5分 ✨  
歩きながら海が見えます！

カースペース2台付き  
駐車しやすい並列駐車が可能  
急な来客も安心です 🚗

閑静な住宅街で  
ゆったりライフが叶います ✨



～住みやすい住環境～



# Planning No.1 4LDK+SIC+WIC+PANTRY

## 開放感抜群 バルコニー付き

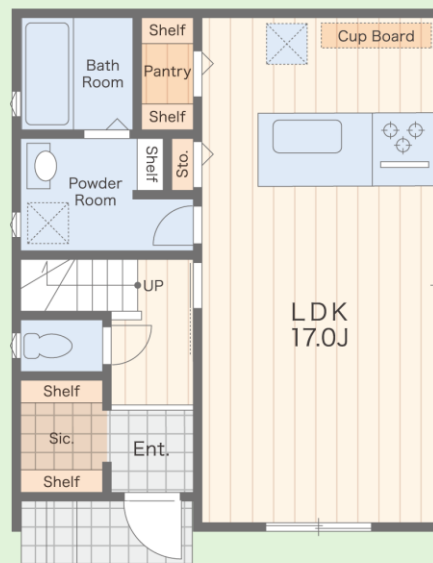
2階にはバルコニー、屋上には開放感溢れる  
ルーフバルコニーが付いてます 🌞

贅沢な洗濯干しスペースとして利用も◎  
自然な空気、暖かい太陽、涼しげな夜風、  
空に広がる星を眺めたり… 🌙  
あなただけのリラックス空間として  
是非ご堪能ください ✨



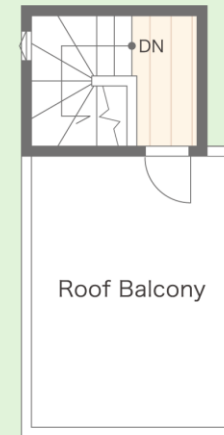
## 大きめのSIC

広々とした空間設計で  
大切な靴や  
かさばるブーツ類、  
ベビーカー、  
ゴルフグッズなども  
収納できます 🧡



1F

PHF



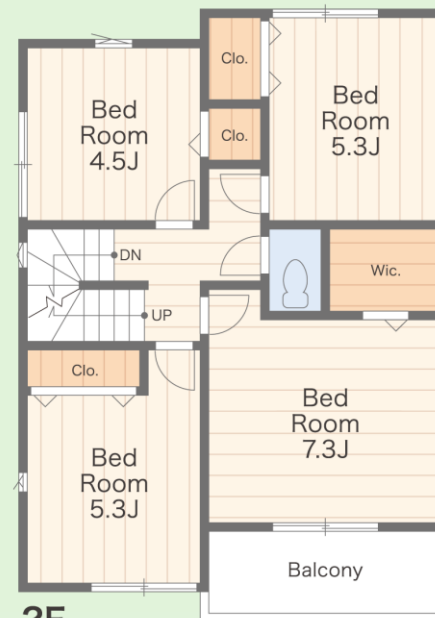
## 収納豊富な間取り

LDKにはパントリー、  
玄関にSIC、  
メイン寝室にはWIC ✨

全居室にも収納スペースが  
付いているため、  
お荷物が多い方や  
整理が苦手な奥さまも  
収納スペースに困ることは  
無くなりそうです♪

## WIC

大きなお荷物がある方、  
お洋服や趣味の物が  
多くて困っている方も  
WICがあればスッキリ収納が  
叶います ✨



2F



# Planning No.2 4LDK+WIC+PANTRY

## 開放感抜群 バルコニー付き

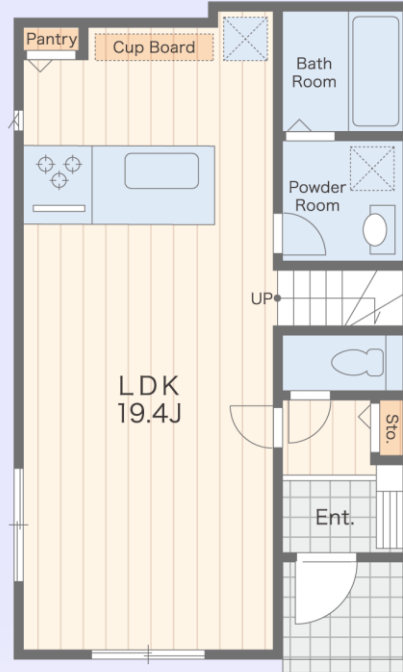
2階にはバルコニー、屋上には開放感溢れる  
ルーフバルコニーが付いています 😊

贅沢な洗濯干しスペースとして利用も◎  
自然な空気、暖かい太陽、涼しげな夜風に星空 🌌  
あなただけのリラックス空間として  
是非ご堪能ください ✨



## 便利なカップボード

食器置き場や  
炊飯器や電子レンジなどの  
電化製品置き場、  
キッチン用品の保管、  
食料品のストック場所として  
とても便利な設備です ✨



1F



2F

## 収納豊富な間取り

LDKにはパントリー  
メイン寝室にはWIC  
全居室収納スペース付き ✨

大きいお荷物や  
整理が苦手な奥さまも  
収納スペースに困ることは  
無くなりそうですね！

## リビングイン階段

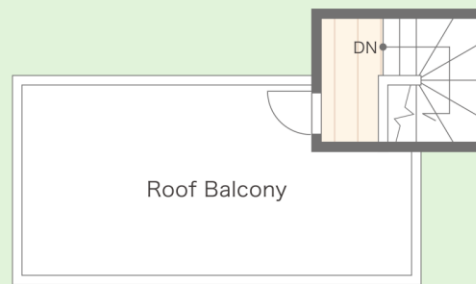
外出するときは  
必ずリビングを通る設計。  
忙しい毎日の中でも  
家族が繋がります♪  
広々とした19帖超えの  
リビングで家族の時間を  
大切に過ごせます！

# Planning No.3 4LDK+WIC+PANTRY

## 開放感抜群 バルコニー付き

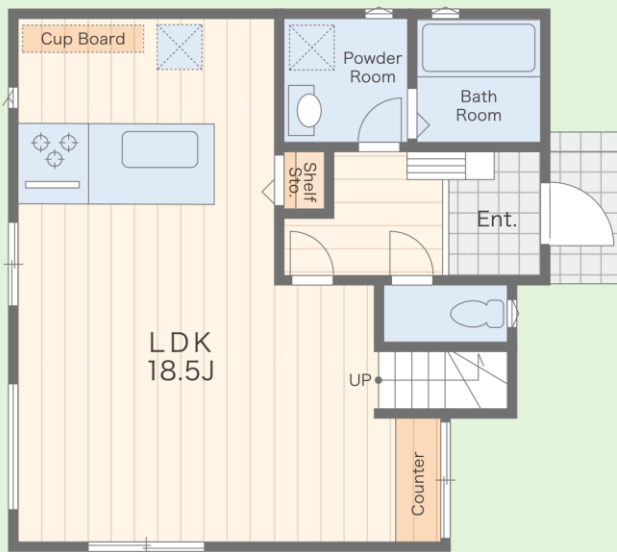
2階にはバルコニー、屋上には開放感溢れる  
ルーフバルコニーが付いてます 🌞

贅沢な洗濯干しスペースとして利用も◎  
自然な空気、暖かい太陽、涼しげな夜風に星空 🌌  
あなただけのリラックス空間として  
ご堪能ください ✨

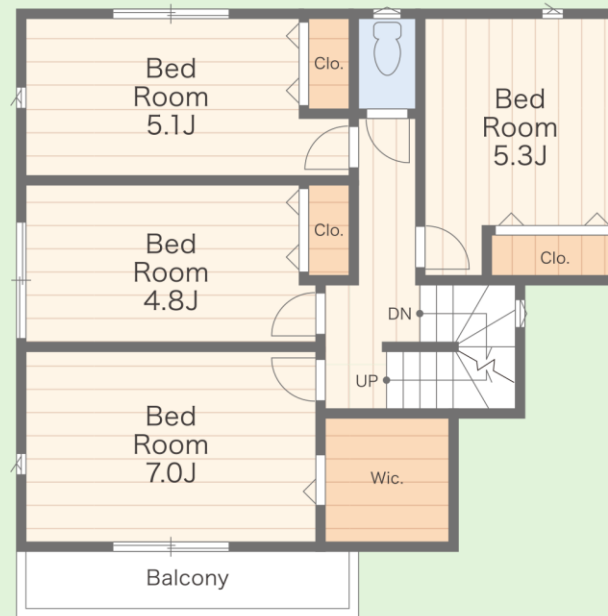


Roof Balcony

PHF



1F



2F

## 収納豊富な間取り

メイン寝室には大きめのWIC  
全居室に収納スペースが  
付いてます ✨

大きいお荷物が多い方も  
整理が苦手な奥さまも  
収納スペースに困ることは  
無くなりそうですね！

## リビングイン階段

外出するときは  
必ずリビングを通る設計。  
忙しい毎日の中でも  
家族が繋がります♪

広々とした18帖超えの  
リビングで家族の時間を  
大切に過ごせます！



# Outline

■所在／横須賀市鴨居2丁目36-9付近（住居表示）  
横須賀市鴨居二丁目157番164（地番）

■販売棟数／全3棟

■土地権利／所有権

■地目／宅地

■都市計画／市街化区域

■用途地域／第一種中高層住居専用地域

■その他法令制限／準防火地域・第1種高度地区

■建ぺい率／60%

■容積率／200%

■構造／木造2階建

■駐車場／有（2台分）

■接道／配置図参照

■私道負担・持分／無

■現況／建築中

■完成／2024年10月中旬予定

■引渡／相談

■設備／東京電力・都市ガス・公営水道・公共下水

■備考／※完成物件は契約後3週間以内の決済が基本条件となります。

※土地面積に関しては机上分筆の為、多少増減がある場合があります。（増減精算は致しません）

※電波障害によるケーブルテレビ、共聴アンテナ申込はお客様負担となります。

※住宅ローン減税ご利用の場合における住宅省エネルギー性能証明書取得費用は55,000円(税込)

※フラット35ご利用の場合における適合証明書取得費用は132,000円(税込)

※表示登記費用は88,000円(税込)

※図面と現況が異なる場合は現況を優先とさせていただきます。

