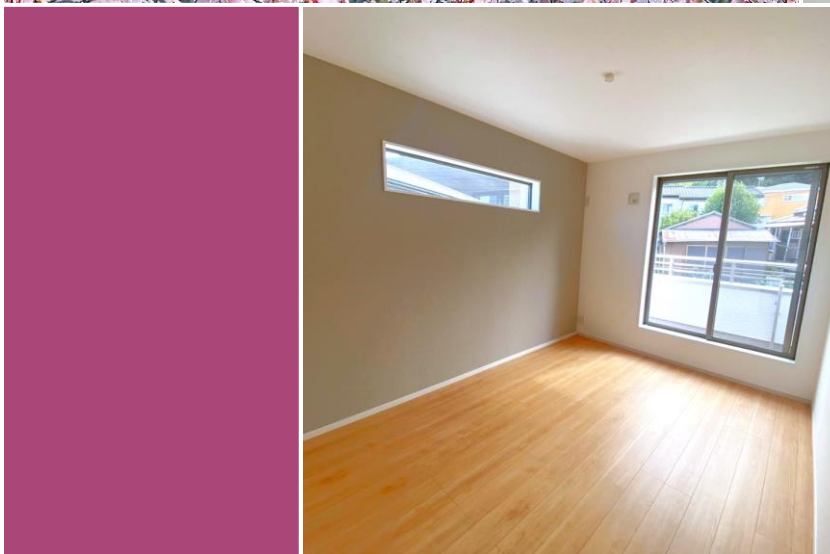


横須賀市小矢部 2丁目5期 全3棟

Concept Book



ALL-Winが暮らしに
～笑顔と安心を～



株式会社 建新

本店営業部

046-827-6487



Access Map

穏やかで便利な暮らしが叶います ✨

Station Information

JR横須賀「衣笠」駅 徒歩10分


School Information

横須賀市立衣笠小学校 約350m 徒歩 5分
横須賀市立大矢部中学校 約1,300m 徒歩17分

Life Information

エイビイ衣笠店 約350m 徒歩 5分
衣笠保育園 約400m 徒歩 6分
総合病院 衣笠病院 約500m 徒歩 7分
クリエイティブS・D 横須賀衣笠店 約600m 徒歩 8分
横須賀佐野南郵便局 約700m 徒歩10分
衣笠山公園 約1,000m 徒歩14分

住環境が整った住宅地 

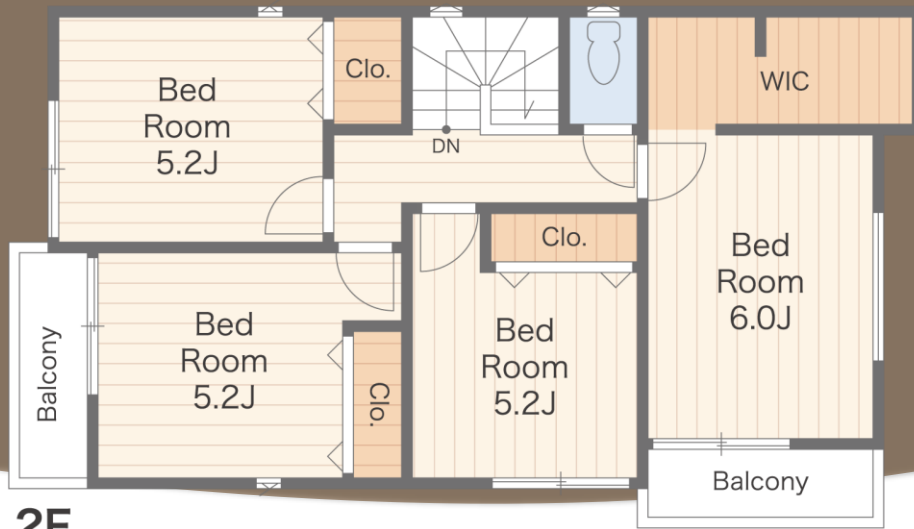
徒歩圏内にスーパー、学校、病院あり
子育て環境も良好です！
お仕事帰りに商店街でお買い物も 





Planning No.2

4LDK + SIC + WIC + PANTRY



大きめのWIC

扇風機や電気ヒーターなど
季節家電の収納もできます♪
お洋服や、趣味のお荷物が多い方でも
スッキリ収納が叶います ✨

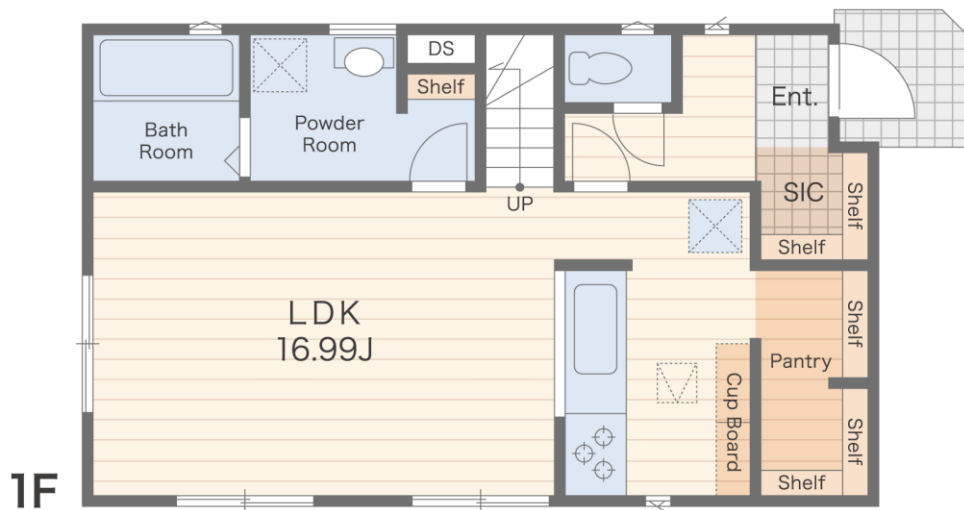
リビングイン階段

「おはよう」「おやすみ」が行き交う空間 ✨
忙しい日々でも家族繋がります 🎀

広々としたリビングには自然と家族が集まり、
寛げる空間となりそうです！

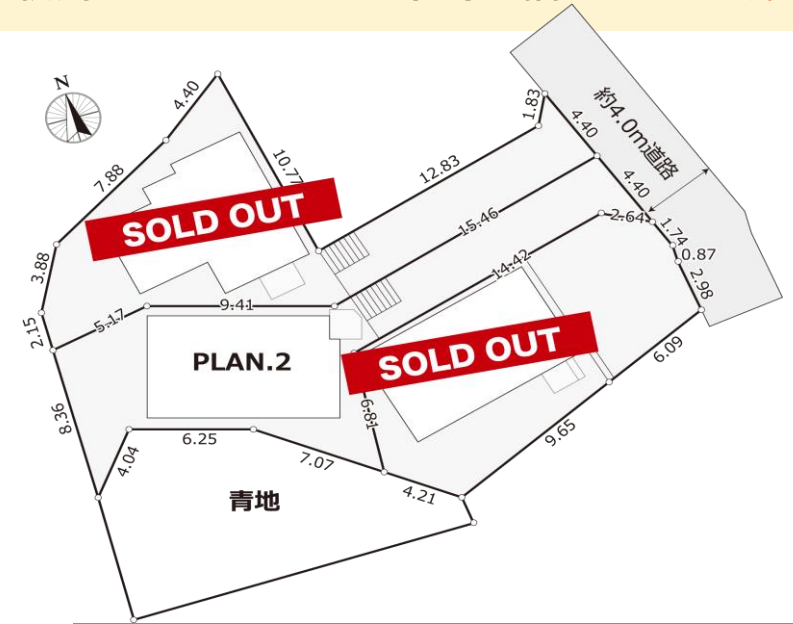
広々としたパントリー

通常よりも広く、こだわりの収納空間。
家族みんなのお菓子やご主人のお酒やおつまみ、
保存食料品や買い溜め飲料類のストック場所として
ご利用いただけます！
楽しみやご褒美が詰まった収納スペースです 🍷



1F

駅まで徒歩10分 🌸
駅周辺にスーパーや薬局が揃ってます 🌟



全棟カースペース2台完備
前面道路の交通量が少なく
駐車しやすい環境 🚗

🎀 物件概要

- 所在 / 横須賀市小矢部2丁目8-4 (住居表示) 横須賀市小矢部二丁目570番1 (地番)
- 販売棟数 / 全3棟 うち今回販売1棟
- 土地権利 / 所有権 ■ 地目 / 宅地 ■ 都市計画 / 市街化区域 ■ 用途地域 / 第一種中高層住居専用地域
- その他法令制限 / 準防火地域・第1種高度地区 ■ 建ぺい率 / 60% ■ 容積率 / 200% ■ 構造 / 木造2階建
- 駐車場 / 有 (2台分) ■ 接道 / 配置図参照 ■ 現況 / 建築中 ■ 完成 / 2024年9月中旬予定 ■ 引渡 / 相談
- 設備 / 東京電力・都市ガス・公営水道・公共下水
- 備考 / ※完成物件は契約後3週間以内の決済が基本条件となります。
- ※土地面積に関しては机上分筆の為、多少増減がある場合があります。(増減精算は致しません)
- ※電波障害によるケーブルテレビ、共聴アンテナ申込はお客様負担となります。
- ※住宅ローン減税ご利用の場合における住宅省エネルギー性能証明書取得費用は55,000円(税込)となります。
- ※フラット35ご利用の場合における適合証明書取得費用は132,000円(税込)となります。
- ※図面と現況が異なる場合は現況を優先とさせていただきます。