

# 横須賀市桜が丘 2丁目3期

全5棟 今回販売3棟

*Concept Book*



ALL-Winが暮らしに  
～笑顔と安心を～



株式会社 建新

本店営業部

046-827-6487



# Access Map

## Station Information

京急本線「馬堀海岸」駅 徒歩10分

## School Information

横須賀市立望洋小学校 400m 徒歩 5分

横須賀市立浦賀中学校 1,100m 徒歩17分

## Life Information

聖心桜が丘幼稚園 550m 徒歩 7分

湘南信用金庫浦賀支店 800m 徒歩13分

マツキヨ馬堀海岸店 800m 徒歩13分

ローソン・リーフ馬堀海岸店 850m 徒歩13分

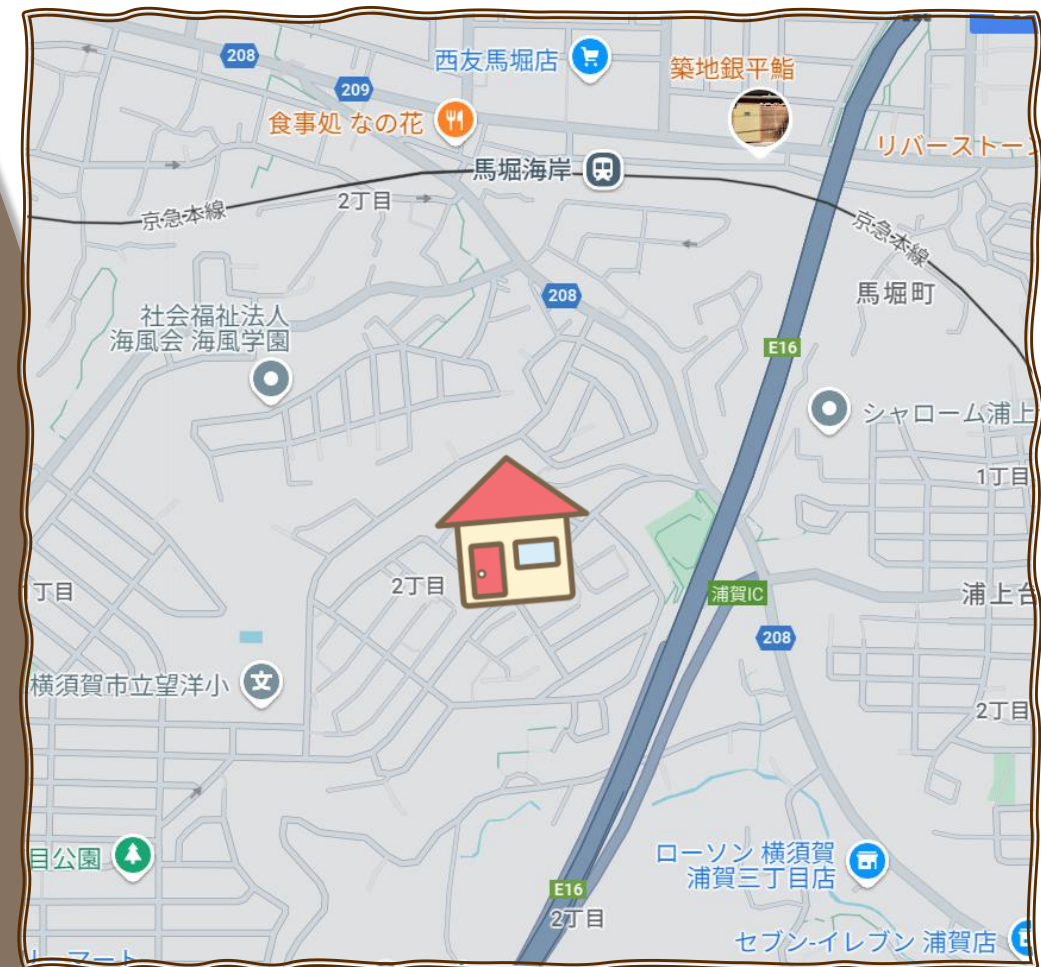
西友馬堀店 850m 徒歩14分

横須賀馬堀海岸郵便局 900m 徒歩15分

徒歩14分



徒歩 5分





# Planning No.3

## 3LDK + WIC + PANTRY



### WIC

広々としたWICが2か所があり、扇風機やヒーター等の季節家電も収納できます！お洋服や、趣味の荷物が多い方でもスッキリ収納が叶いますね ✨

### 2階リビング・リビングイン階段

日当たりや風通し良好の2階リビング 🏠  
忙しい日も「おはよう」の挨拶から一日が始まり、家族が繋がるリビングイン階段を採用 🎀  
19帖の広々としたリビングには  
自然と家族みんなが集まり明るい生活が送れます 🎵

### パントリー

家族みんなのお菓子や、ご主人のお酒やおつまみ、日用品や食料品のストックにもご利用できます！  
楽しみやご褒美が詰まった収納スペースです 🍪

# Planning No.4

## 4LDK + SIC + PANTRY

### 広めのSIC

かさばるブーツ類や大切な日に履く靴、  
ベビーカーや子供用の公園グッズ 🌳  
ゴルフグッズなども収納できます 🏌️

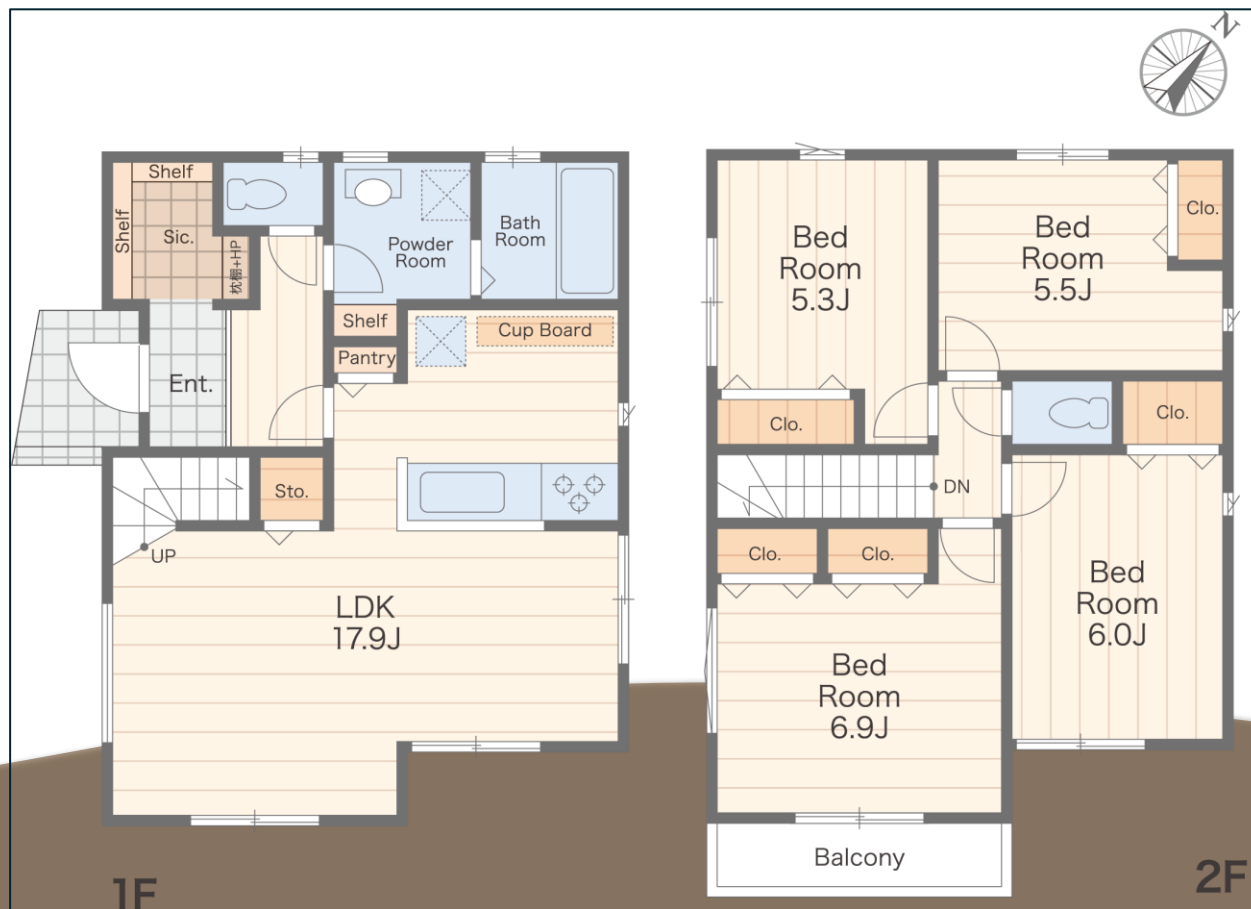
### 収納豊富な間取り

LDKにパントリー、全居室にクローゼット、  
パウダールームや3階廊下にも収納スペースをご用意し、  
こだわりの収納設計となっています ✨  
お荷物が多い方や整理が苦手な奥さまも収納に困ることは無さそうですね ♪

### リビングイン階段

「おはよう」「おやすみ」「行ってきます」「ただいま」が行き交う空間 ✨  
忙しい日々でも家族の繋がりを実感できます 🎀

広々としたリビングに自然と集まり、明るい毎日が送れそうです！





# Planning No.5

## 4LDK + PANTRY

### カップボード

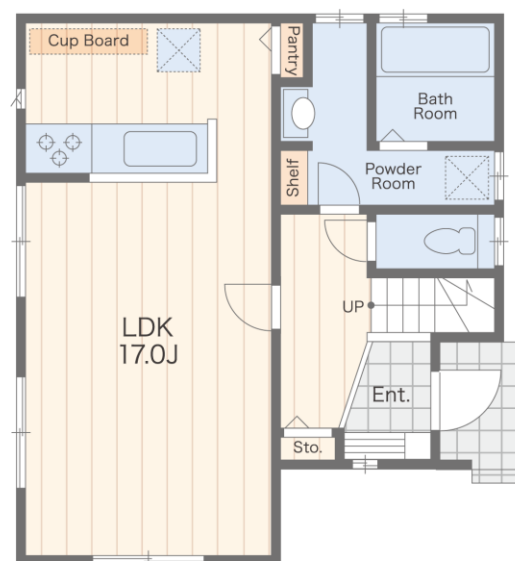
食器や電子レンジ等の電化製品置き場、キッチン用品や食料品のストック場所として便利な設備です 😊

### 日当たり良好 🌞 リビング・バルコニー

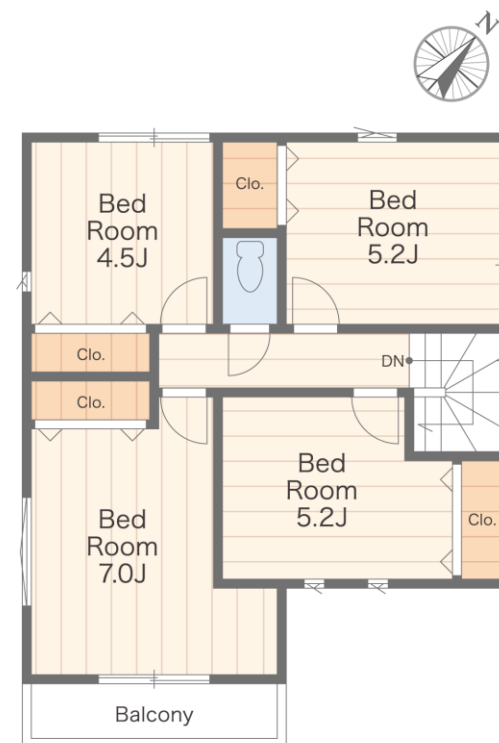
南側に面しているため、日当たりが良く洗濯物の生乾きに悩むことがなくなります 🌿  
日中は日光が部屋に差し込んでくるため、お部屋も気分も明るくなります ✨  
電気代の節約にも繋がると言われています 🎵

### 収納豊富な間取り

LDKにパントリー、全居室にクローゼットをご用意し、こだわりの収納設計となっています ✨  
お荷物が多い方や整理が苦手な方も収納に困ることは無さそうです 🎵



1F



2F



## 🌸 物件概要

- 所在／神奈川県横須賀市桜が丘2丁目18-8（住居表示）神奈川県横須賀市桜が丘2丁目3番3、3番9、5番10（地番）
- 販売棟数／3棟■土地権利／所有権■地目／宅地■都市計画／市街化区域■用途地域／第一種低層住居専用地域
- 建ぺい率／40%■容積率／80%■構造／木造2階建■駐車場／有（2台分）■接道／区画図参照
- 現況／完成■完成／2024年9月下旬■引渡／相談■設備／東京電力・都市ガス・公営水道・公共下水
- 備考／※完成物件は契約後3週間以内の決済が基本条件となります。
- ※土地面積に関しては机上分筆の為、多少増減がある場合があります。（増減精算は致しません）
- ※電波障害によるケーブルテレビ、共聴アンテナ申込はお客様負担となります。
- ※住宅ローン減税ご利用の場合における住宅省エネルギー性能証明書取得費用は55,000円(税込)となります。
- ※フラット35ご利用の場合における適合証明書取得費用は132,000円(税込)となります。
- ※図面と現況が異なる場合は現況を優先とさせていただきます。