

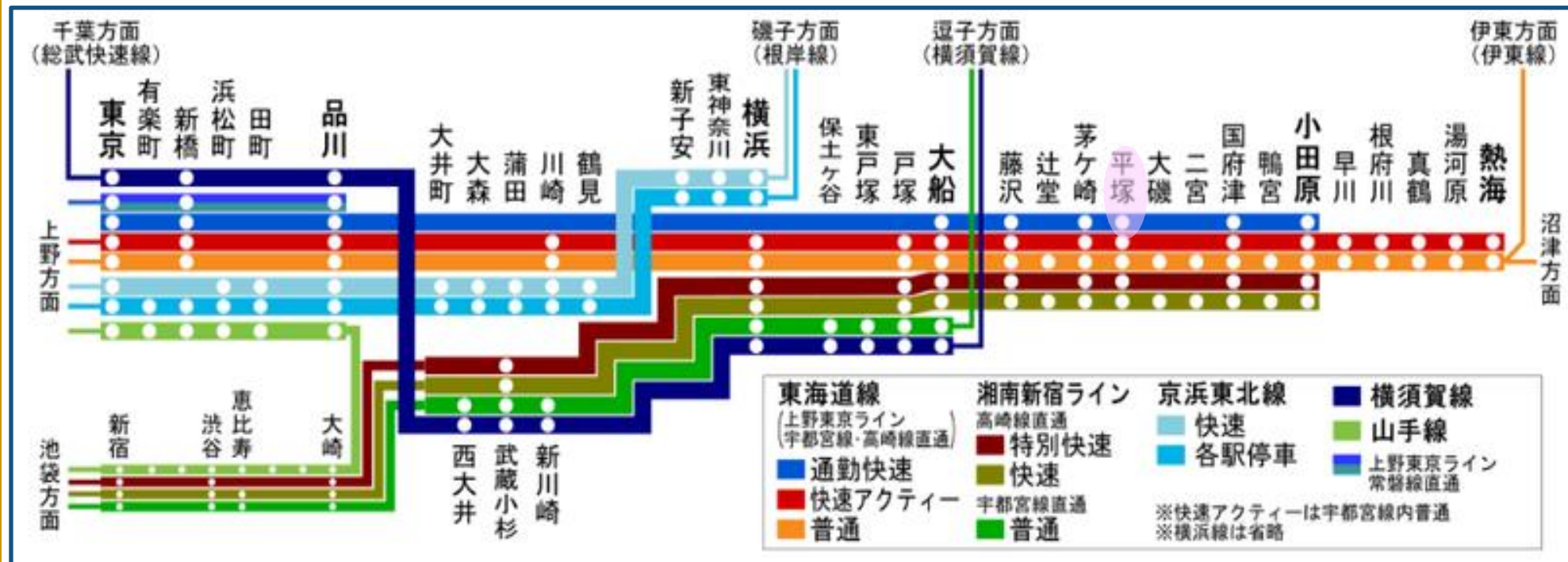
平塚市
諏訪町2期
CONCEPT BOOK



株式会社 建新
藤沢店

0466-52-4904

ACCESS MAP



PICK UP! -THE OUTLETS SHONAN HIRATSUKA-



2023年4月に開業したばかりのイオンモールが運営・管理するアウトレットモールです。「THE OUTLETS」としては広島、北九州に次ぐ3店舗目で、関東初出店の施設です。本施設のコネクトである「～五感を刺激する場所～LIVE, PLAY AND FEEL」は、アウトレットショッピングだけでなく、リアル店舗ならではの五感で楽しめる体験型アクティビティも充実していることが特徴です。

■ 利便性とロケーションが人気のエリア

相模湾に面して広がる海辺の街・平塚市は、西に富士・箱根連山を遠望できる温かな気候に恵まれた街です。マリンスポーツや海釣りが盛んな海をはじめ、大小さまざまな河川が流れ、美しい里山風景や富士山の雄大な姿を楽しめる、自然豊かな場所です。その一方、街の中心部には家族で楽しめる商業施設がたくさんあり、買い物に困ることもない、活気ある明るい街として人気があります。毎年7月上旬に開催される「湘南ひらつか七夕まつり」は、平塚市が誇る夏の一大イベントで、駅前商店街をメイン会場に絢爛豪華な七夕飾りで彩られます。

東京駅へはJR東海道線・JR上野東京ラインで約1時間。
新宿駅へはJR湘南新宿ラインで約1時間5分。
小田原駅へもJR東海道本線で約20分、横浜までも約30分と抜群のアクセスを誇ります。



- 平塚市立富士見小学校 徒歩5分 (約400M)
- 平塚市立春日野中学校 徒歩8分 (約650M)
- 平塚市南原保育園 徒歩7分 (約500M)
- 酒&業務スーパー平塚店 徒歩4分 (約270M)
- ミニストップ平塚南原店 徒歩5分 (約400M)

- クリエイトS.D平塚御殿店 徒歩8分 (約600M)
- バーミヤン平塚南原店 徒歩6分 (約450M)
- ヤマダデンキテックランド上平塚店 徒歩12分 (約950M)
- 平塚市民病院 徒歩9分 (約700M)
- 大久保公園 徒歩2分 (約150M)

●平塚駅

東京駅発着系統と、新宿駅経由で高崎線に直通する湘南新宿ライン、東京駅・上野駅経由で宇都宮線・高崎線に直通する上野東京ラインが停車します。東口と西口が設けられており、このうち中央口の役割を持つ東口には、北口に駅ビル「ラスカ平塚」が、南口に「ラスカ平塚南館」がそれぞれ併設。

① 平塚市立富士見小学校

1935年開校。全校生徒約701名と大規模校です。地域と学校との連携がしっかりしていて安心出来ますと評判の高い小学校。学年便りも、毎週と毎月と2種類出してくださいます。

② 平塚市立春日野中学校

全校生徒約340名と中規模校です。第一志望の高校に行けてる人が多いといわれています。三者面談や二者面談で、勉強について色々考えることを意識しています。

③ 平塚市南原保育園

子どもの成長に合わせて、各園の地域性なども活かした保育を実施しています。時間：平日 7:00~19:00 (延長保育 18:00~19:00) 土曜日 7:00~18:00、受け入れ年齢：生後2ヶ月 (57日) ~5歳児クラス

④ 酒&業務スーパー平塚店

営業時間9:00~21:00。駐車場完備。他社にはない様々なオリジナル商品を販売中。また輸入品は全国展開する業務スーパーのスケールメリットを活かし大量に輸入。「世界の本物」の商品をベストプライスで。

⑤ ミニストップ平塚南原店

24時間営業。こちらの店舗は大型店舗で品ぞろえも豊富。駐車場も10台ほど駐車可能で便利です。緊急時の日用品や薬品が置いてあるのも嬉しいですね♪ホットスナックやデザートが充実しています。

⑥ クリエイトS.D平塚御殿店

営業時間9:00~21:00。駐車場は10台以上完備。食料品の種類と安さが評判です。クレジットカードやキャッシュレス決済も可能。調剤受付もあるので便利です。

⑦ バーミヤン平塚南原店

営業時間10:00~23:30。駐車場完備、おむつ替え台の設置もあります。知らない人はいない中華料理をメインとするファミリーレストランチェーン。老若男女でお手軽に中華が楽しめます♪

⑧ ヤマダデンキテックランド上平塚店

営業時間10:00~20:00。LABIとテックランドは、お店の立地場所によって分けられており、駐車場が広く、駐車料金が無料なのがテックランドです。ここではクレジットカードやキャッシュレス決済も可能。

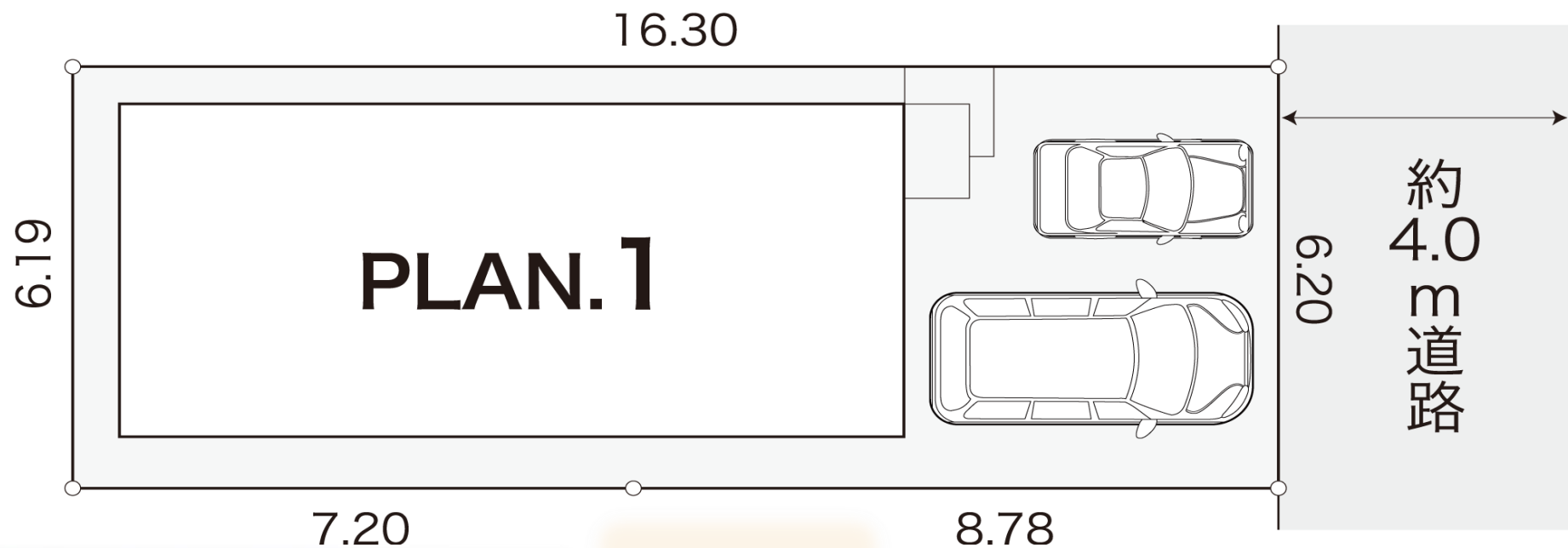
⑨ 平塚市民病院

1968年開設。病床数は416床。29の診療科があります。災害拠点病院、地域医療支援病院、神奈川県がん診療連携指定病院、第二種感染症指定医療機関となっています。

⑩ 大久保公園

開放感のある安心できる公園です。広々とした敷地で追いかけっこは気持ちが良いでしょう。少し長めの滑り台やジャングルジム、ブランコや砂場もあります。春には桜がきれいに咲き誇ります。

LOCATION



← お車で10分ほど
「ららぽーと平塚」
245店舗が集結する
大型商業施設です！

■ 住環境の良さが高評価！
緑豊かな落ち着いた住宅街

駅周辺には複合施設やスーパーが充実しているだけでなく、新しくできたアウトレットや自然も程よく、生活するのに便利でお子様にも優しい環境。特に子育て世代に優しい街で、商業施設には子どもの一時預かり施設や未就園児と大人のコミュニティスペースなどがあります。

駅の南側エリアは、自然と暮らしの調和が魅力です。広い公園や遊び場があり、子供たちがのびのびと遊べます。



PLANNING

PLAN

4LDK+PANTRY

土地面積 100.66㎡

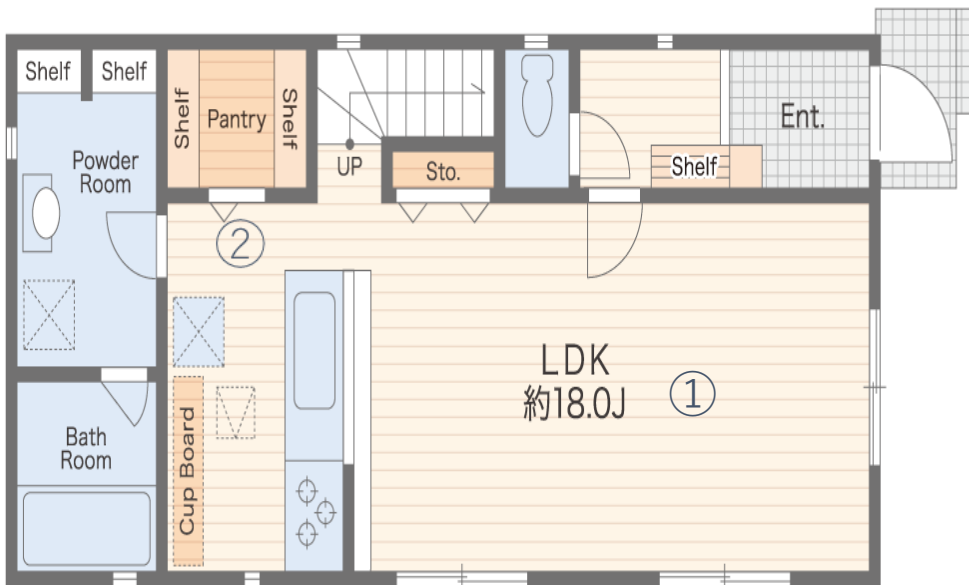
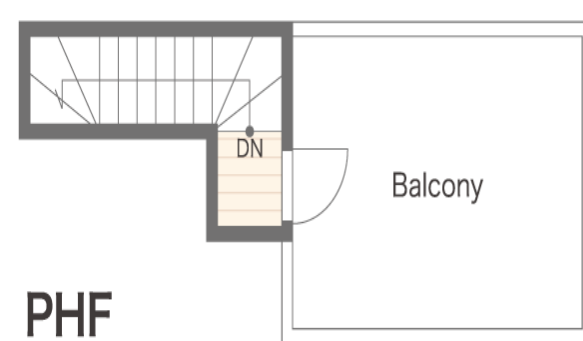
建物面積 103.70㎡

(1階 49.99㎡/2階 49.99㎡)

(ルーフバルコニー 3.72㎡)

ルーフバルコニー

夏にはBBQやお子様のプール遊びに。
贅沢にご自宅から湘南の花火大会も楽しめますね。
冬には星空を眺めながらほっとひと息。
家族の特別な時間と空間を演出してくれます。



1F

= POINT! =

①. 広々快適なリビング

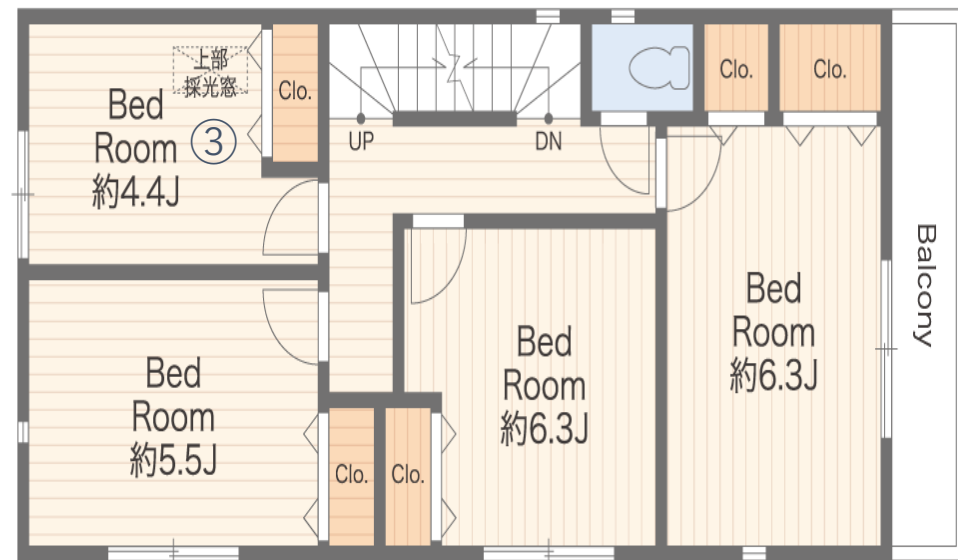
家族みんなで過ごすリビングは
広いほどより快適な空間となります。
また対面キッチンからはお部屋全体が
見渡せるので安心ですね。

②. 便利な大型パントリー

買いだめしておいた日用品や
常温保管の食材置き場に便利。
キッチン周りはどうしても物が増える為
収納場所は大きく確保しました。

③. 採光窓を採用

2階居室にはお部屋の雰囲気
がらっと変える採光窓を設置しました。
お部屋全体にはやさしい陽光が
差し込みます。



2F

FACILITY



地盤保証



住宅瑕疵担保責任保険



防蟻保証



浴室暖房乾燥付
システムバス



シャワー水栓付き
洗面化粧台



温水洗浄便座



カップボード



カラーモニター付
インターホン



非接触玄関キー



シャッター雨戸



Low-Eガラス



エコジョーズ



リビング階段



パントリー



24時間換気



ベタ基礎

OUTLINE



- 所在／平塚市諏訪町26-22（住居表示）平塚市諏訪町1449番551（地番）
- アクセス／JR東海道本線「平塚」駅 バス11分・バス停「江南高校前」停歩3分
- 土地権利／所有権 ■地目／宅地 ■都市計画／市街化区域 ■用途地域／第一種住居地域
- その他法令制限／準防火地域・第二種高度地区 ■建ぺい率／60% ■容積率／200%
- 構造／木造2階建 ■駐車場／有（2台分）
- 接道／東側公道・接道約6.2m/幅員約4.0m ■設備／東京電力・都市ガス・公営水道・公共下水
- 現況／建築中 ■完成／2024年10月 ■引渡／要相談

