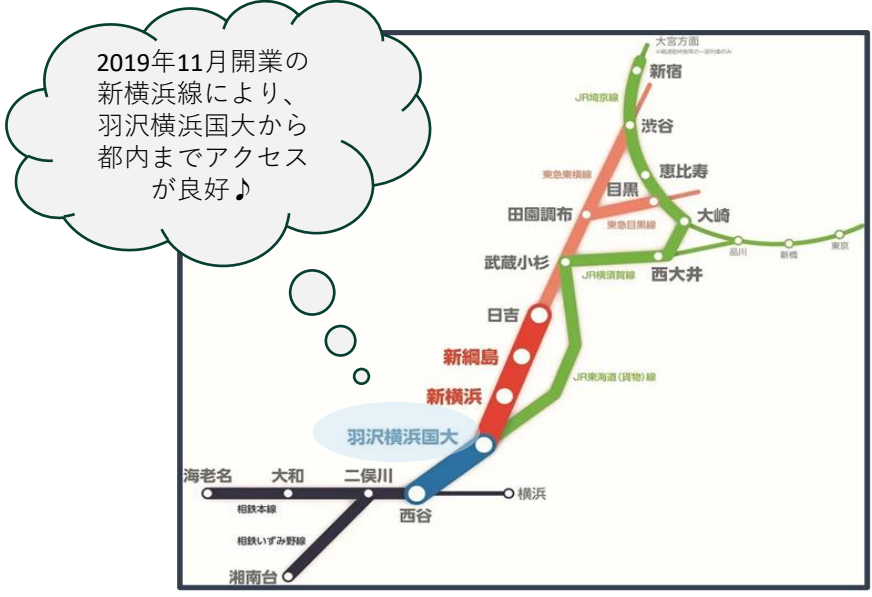
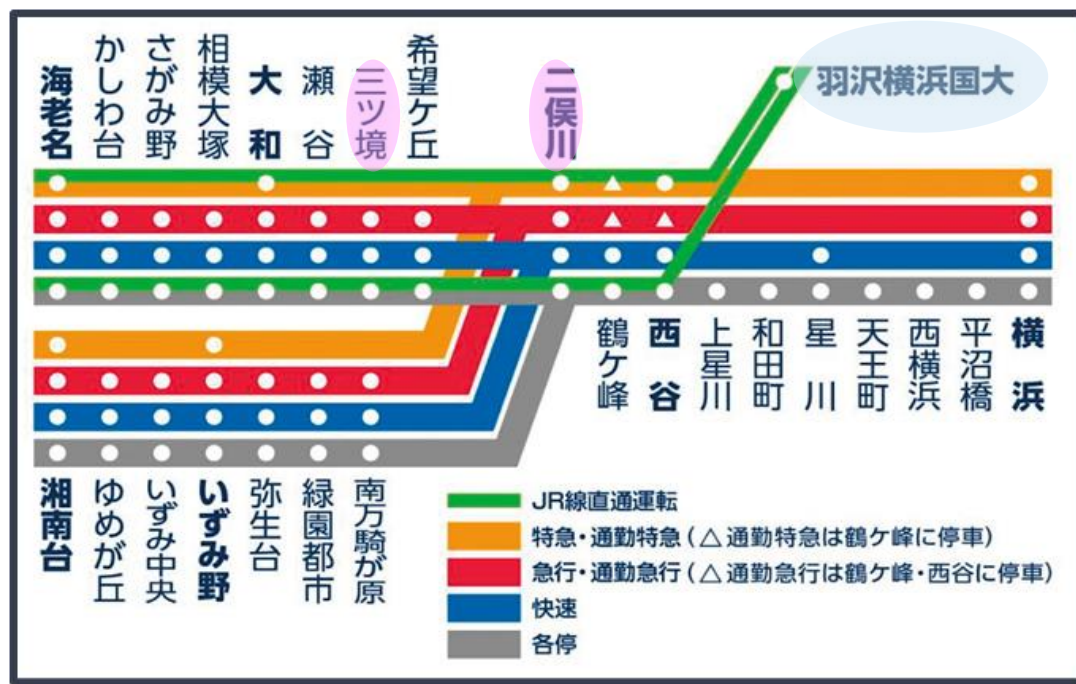


横浜市
旭区
笹野台4丁目2期
CONCEPT BOOK



ACCESS MAP



PICK UP! - よこはま動物園ズーラシア -



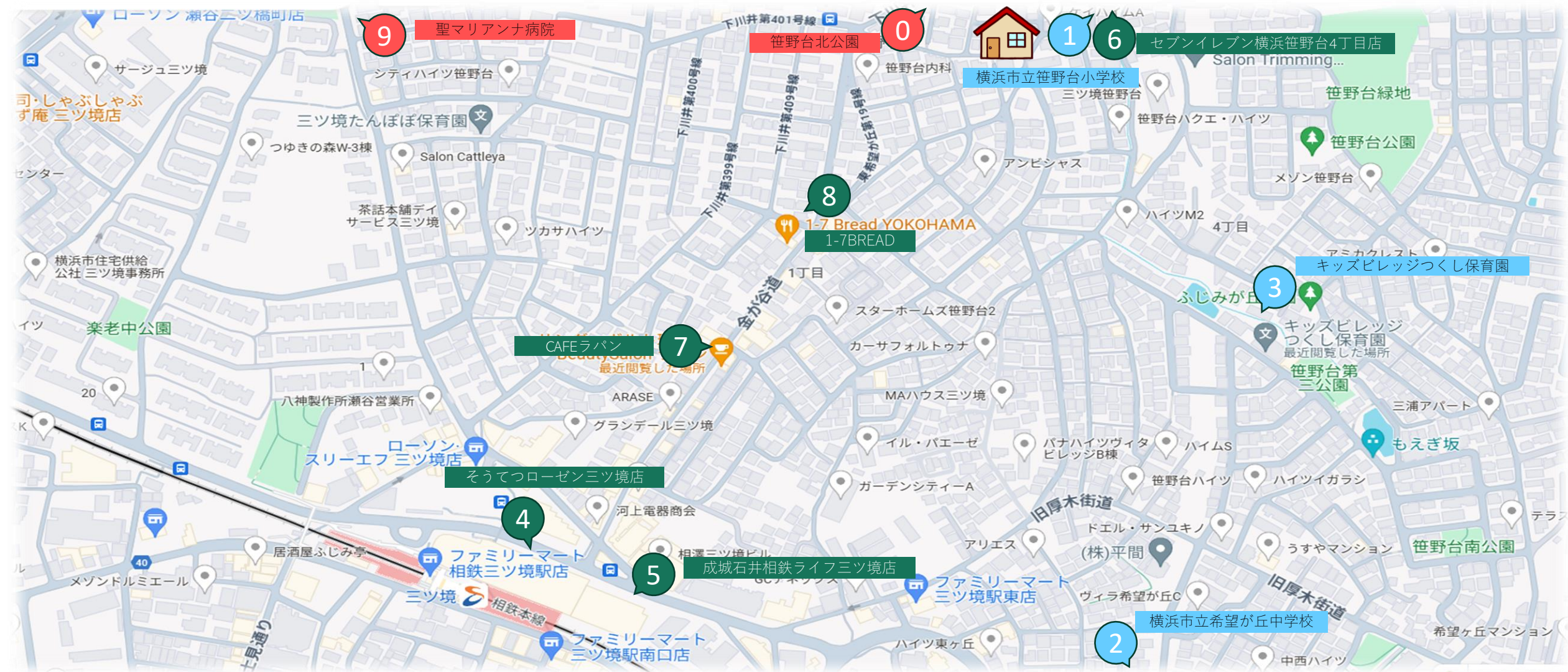
平成11年（1999年）4月開園の「生命の共生・自然との調和」をメインテーマに掲げるよこはま動物園ズーラシア。生息環境展示や世界の気候帯・地域別にゾーニングすることにより、世界旅行ができる動物園として植物や自然環境について楽しく学べます。9:30～16:30（入園は16:00まで）入園料は大人800円、高校生300円、小学生200円、小学生未満は無料です。

■ 自然豊かで穏やかな「旭区」

旭区は1950年代から横浜市の中心部や京浜工業地帯へ通う人のベッドタウンとして宅地開発が行われたことから、人口流入も一気に進みました。横浜市の中でも自然環境が残されている地域です。区内にはゲンジボタルの生息地として知られることも自然公園をはじめとする大規模な公園や緑地が多く、自然豊かな街を形成しています。

旭区内で住まいを持てば、子育て世代のご家庭も通勤の利便性を確保しながら、休日には子供と一緒に自然と触れ合えるような暮らしが実現できます。世界3大珍獣で日本に4頭しかいない絶滅危惧種「オカピ」の飼育で知られるよこはま動物園ズーラシア。ここまでもお車で10分ほどですので小さなお子様と過ごすおやすみも持て余すことはありません。

三ツ境駅直結のショッピングセンターには、食品スーパーやファッション・雑貨・カフェなどが、また駅前には商店街があり、昔ながらの中小商店が並び、どれも普段の生活に重宝されそうです。



- | | | | |
|----------------|-----------------|-------------------|-----------------|
| ■横浜市立笹野台小学校 | 徒歩4分 (約300M) | ■セブンイレブン横浜笹野台4丁目店 | 徒歩6分 (約450M) |
| ■横浜市立希望が丘中学校 | 徒歩16分 (約1,300M) | ■CAFEラパン | 徒歩6分 (約450M) |
| ■キッズビレッジつくし保育園 | 徒歩18分 (約1,400M) | ■1-7BREAD | 徒歩4分 (約300M) |
| ■そうてつローゼン三ツ境店 | 徒歩8分 (約700M) | ■聖マリアンナ病院 | 徒歩16分 (約1,300M) |
| ■成城石井相鉄ライフ三ツ境店 | 徒歩8分 (約700M) | ■笹野台北公園 | 徒歩4分 (約270M) |

●三ツ境駅

相模鉄道相鉄本線が乗り入れ。駅舎は北口の駅ビルである「相鉄ライフ三ツ境」と一体化しています。線路上には駅前人工広場もあり、地上2階レベルで接続されていることが特徴です。駅周辺には規模の大きな病院が集まっていますので、医療で不安を抱えることもありません。

① 横浜市立笹野台小学校

1970年開校。児童数566名の大規模校です。開校から1年後の創立記念日前に学校から校章のデザインを募集し選ばれたのが当時の4年生の児童のもの。笹の葉で冬の寒さにもめげず1年中青々とした強さを表現。

② 横浜市立希望が丘中学校

1969年開校。児童数728名の大規模校です。開校時、本校の生徒であるという自覚と誇りをもたせるとともに、学校を愛し、自ら研鑽に励む指標として愛唱歌を全生徒より募り審査投票をした結果で決定されました。

③ キッズビレッジつくし保育園

2002年開所。定員60名（定員外の受入れあり）教育目標は子ども主体の保育を進めます・豊かな感性とびのびとした身体を育てます・園内を探索活動で自分の好きなことを見つけて遊ぶ力を育みます。

④ そうてつローゼン三ツ境店

営業時間8：00～22：30。駐車場363台完備。施設内に飲食店やHACドラッグなどが揃っています。1回のお買い物ですべてが揃うのは嬉しいポイントですね。キャッシュレス決済も可能。

⑤ 成城石井相鉄ライフ三ツ境店

営業時間8：00～22：00。三ツ境駅を出てすぐです。高級住宅街として有名な世田谷区成城に本店。高級スーパーマーケットのカテゴリーに属しましたが今では一般的なスーパーマーケットに経営方針を転換。

⑥ セブンイレブン横浜笹野台4丁目店

24時間営業。駐車場は広々駐車も快適です。果物、日用品や文房具も揃う品数豊富な広い店舗です。お弁当やパンの種類も豊富、文房具やちょっとした日用品も扱っています。

⑦ CAFEラパン

営業時間14：00～22：30。ブレンドコーヒーやプリンが人気です季節のフルーツを載せてくれます。夜には落ち着いた雰囲気一杯飲みに行け、お通しは毎週違い料理も美味しく人気店です。

⑧ 1-7BREAD

営業時間11：00～19：30。2022年に開店したばかりの新しいパン屋さんです。決して目立たないけれど地元の方々に愛される、美味しいお店です。PayPay払いも可能。

⑨ 聖マリアンナ病院

1987年開院。総合診療内科、血液内科、リウマチ・膠原病内科、腎臓・高血圧内科、呼吸器内科、消化器内科、循環器内科、代謝・内分泌内科、神経内科など診察可能な大きな病院で評判も良いです。

⑩ 笹野台北公園

広い広い多目的広場があり運動会ができそうな広さです。遊具も4つあり、大型の複合遊具もあるので体を思う存分動かすことができます。園内には大きな木や植え込みもあり、緑にも癒されるスポットです。

LOCATION



当物件よりお車10分の
一若葉台桜並木



■空とのつながりが
感じられる開放感ある邸宅

緑豊かな整形地に建物の密集がなく
抜け感のある邸宅が誕生しました。
自然豊かな周辺環境には公園や市民の森など
多く点在しています。

落ち着いた住宅街でワンランク上の
暮らしが実現可能です。

スーパーやコンビニなどのお買い物施設が
徒歩10分圏内にあり生活に便利です。



PLANNING

■ 将来間仕切りで間取りの変更が可能

2階の主寝室には間仕切りの設置が可能！ご家族構成やお好みにあわせて設置が可能です。
バルコニーにつながる大きな窓からの採光十分な10帖越えの広々主寝室も魅力的ですが、もう一部屋収納付きの居室があっても便利♪



= POINT! =

①.リビング中央に吹抜

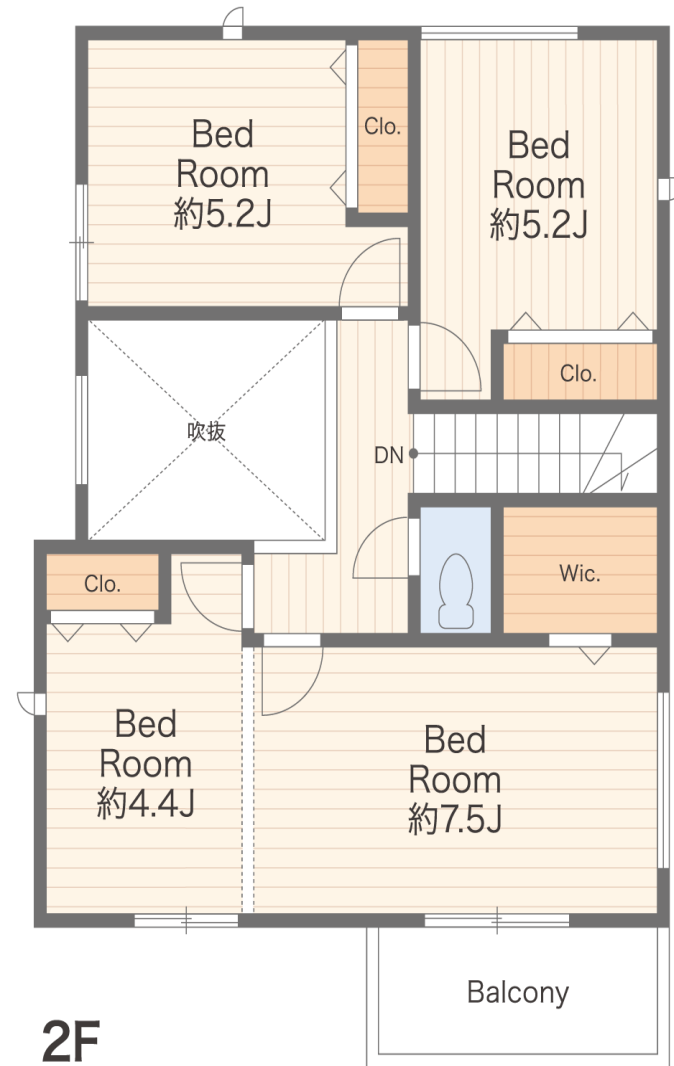
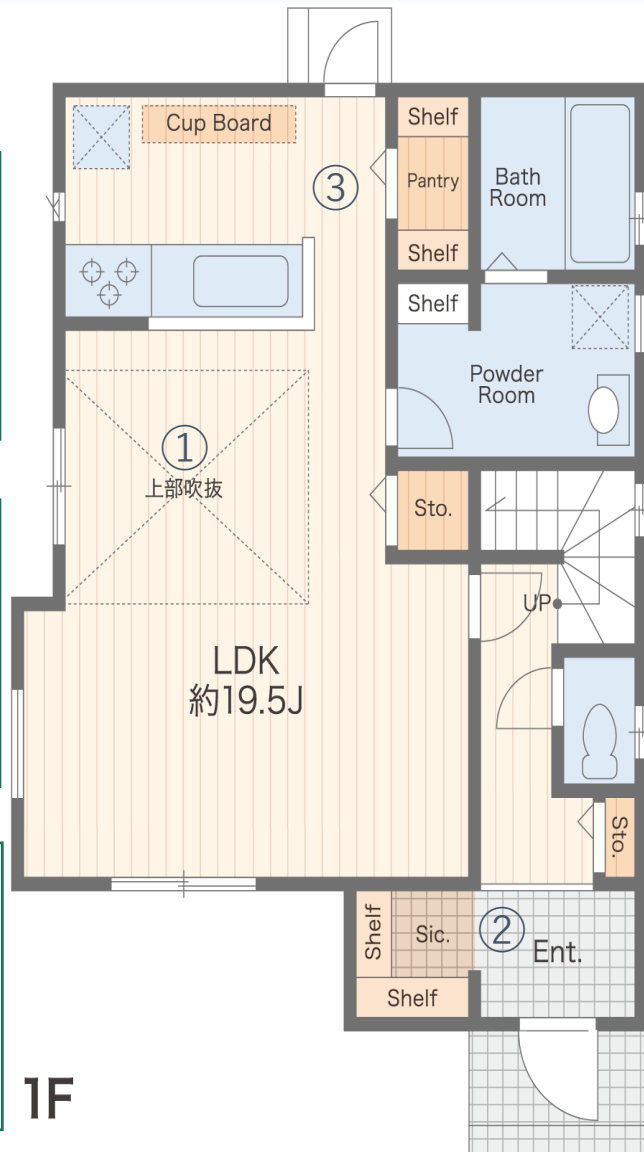
リビングの空間が縦に広がります。
生活の中で多くの時間を過ごす
リビングに広々とした開放感をもたらししてくれます。

②.SIC完備

SICは季節ごとに嵩張りがちな履物の片付けの強い味方です。
ご家族分の履物もスッキリ片付き、
ベビーカーやおもちゃの置き場にも◎

③.大型パントリー

キッチン横のパントリーは
日用品や常温保管の食材保管にも◎
ストック買いしても置き場に困りません。
災害時の備蓄倉庫にも良いですね。



PLAN.1

3LDK+WIC+SIC+PANTRY

土地面積 130.03㎡

建物面積 105.37㎡

(1階 54.86㎡/2階 50.51㎡)

FACILITY



地盤保証



住宅瑕疵担保責任保険



防蟻保証



浴室暖房乾燥付
システムバス



シャワー水栓付き
洗面化粧台



温水洗浄便座



カップボード



カラーモニター付
インターホン



非接触玄関キー



シャッター雨戸



Low-Eガラス



エコジョーズ



パントリー



24時間換気



ベタ基礎

OUTLINE



- 所在／横浜市旭区笹野台4丁目62-24（住居表示）横浜市旭区笹野台4丁目110番22（地番）
- アクセス／相鉄本線「三ツ境」駅 徒歩9分
相鉄本線・相鉄いずみ野線「二俣川」駅 バス21分／バス停「露木」 徒歩4分
- 土地権利／所有権 ■地目／宅地 ■都市計画／市街化区域 ■用途地域／第一種低層住居専用地域
- その他法令制限／第一種高度地区 ■建ぺい率／50% ■容積率／80% ■駐車場／有（2台分）
- 接道／南側公道・接道約19.6m/幅員約4.5m ■設備／東京電力・都市ガス・公営水道・公共下水
- 現況／建築中 ■完成／2024年9月予定 ■引渡／要相談

