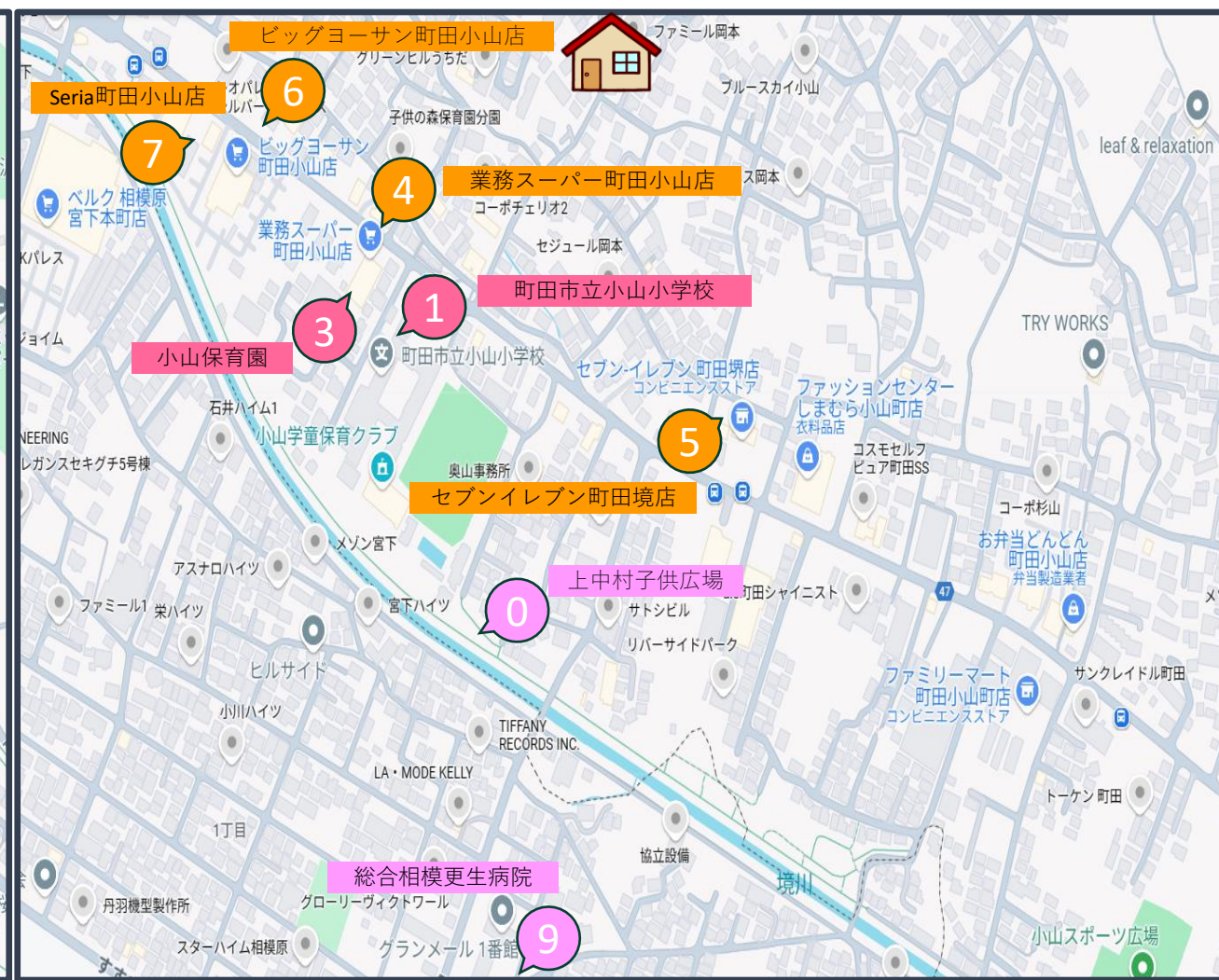
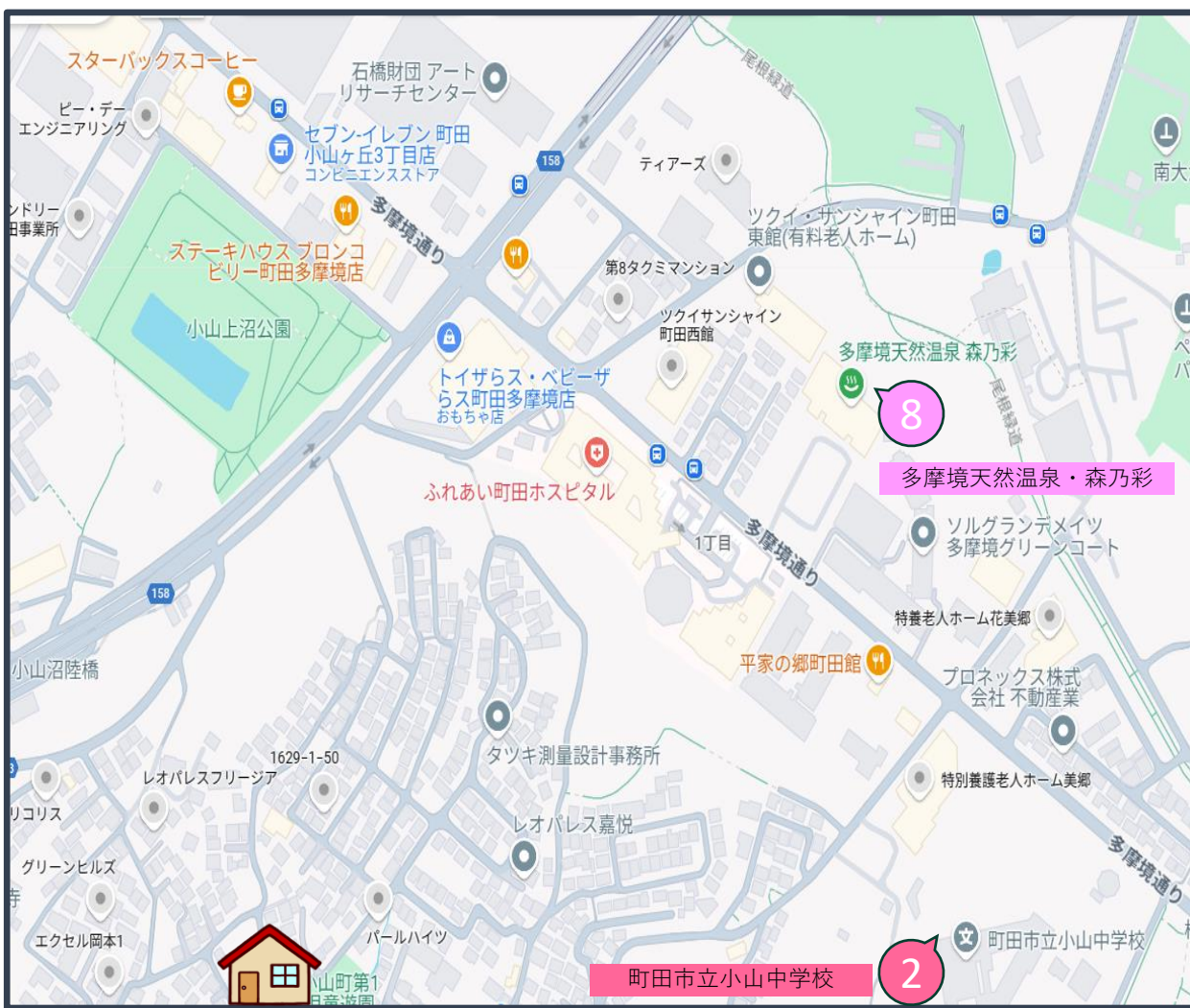


町田市
小山町3期
CONCEPT BOOK

株式会社 建新
藤沢店

0466-52-4904





- 町田市立小山小学校 徒歩4分 (約260M)
- 町田市立小山中学校 徒歩9分 (約700M)
- 小山保育園 徒歩7分 (約550M)
- 業務スーパー町田小山店 徒歩5分 (約400M)
- セブンイレブン町田境店 徒歩8分 (約650M)

- ビッグヨーサン町田小山店 徒歩7分 (約500M)
- Seria町田小山店 徒歩7分 (約550M)
- 多摩境天然温泉・森乃彩 徒歩12分 (約950M)
- 総合相模更生病院 お車13分 (約1,900M)
- 上中村子供広場 徒歩7分 (約500M)

●橋本駅

こR東日本の横浜線と相模線、京王電鉄の相模原線の2社3路線が乗り入れ。東海旅客鉄道（JR東海）によるリニア中央新幹線の駅が「神奈川県駅（仮称）」として併設される予定。治安が良く街もきれいで駅周辺にはショッピング施設や飲食店が充実しています。

① 町田市立小山小学校

1982年開園。全校生徒約763名と大規模校です。校章は世界でも珍しいホシザクラをもとにデザイン。特殊性や、伝統・意志の強さといった安定感、まわりから支えられている愛護の気持ちがこめられています。

② 町田市立小山中学校

1873年開校。創立151年という市内で1番伝統のある学校です。全校生徒約717名と大規模校です。目指す子供造に「考える子」「挑戦する子」「感謝する子」を掲げています。

③ 小山保育園

1964年開園。職員構成21名、定員140名です。技術をみがき、新しい課題に向かって、プロ集団としての情熱・向上心を持ち、子ども・保護者・地域のニーズに応じたサービスを心をこめて提供します。

④ 業務スーパー町田小山店

営業時間9：00～20：00。駐車場完備。他社にはない様々なオリジナル商品を販売中。また輸入品は全国展開する業務スーパーのスケールメリットを活かし大量に輸入。「世界の本物」の商品をベストプライスで。

⑤ セブンイレブン町田境店

24時間営業。CMでおなじみのセブンイレブンです。こちらの店舗は大型店舗で品ぞろえも豊富。駐車場も10台ほど駐車可能で便利です。緊急時の日用品や薬品が置いてあるのも嬉しいですね♪

⑥ ビックヨーサン町田小山店

営業時間9：00～20：30。生鮮食品が安いと評判のスーパーです。クレジットカード決済も可能。タイムサービスがあるのでタイミングが合えばよりお得にお買い物ができるかも？！

⑦ Seria町田小山店

営業時間10：00～10：00。10台以上駐車可能な駐車場完備の大型店舗です。セルフレジの導入で現金以外の決済も可能。薬から食品、文具など取り扱い商品が幅広く豊富なのでお近くの方から重宝されています。

⑧ 多摩境天然温泉・森乃彩

営業時間9：00～24：00。平日大人880円～・小人450円～ご利用可能。手入れされた木々に迎えられる高貴な雰囲気人気です。オートロウリュウサウナ・よもぎ蒸し風呂など話題の体験がこちらで可能。

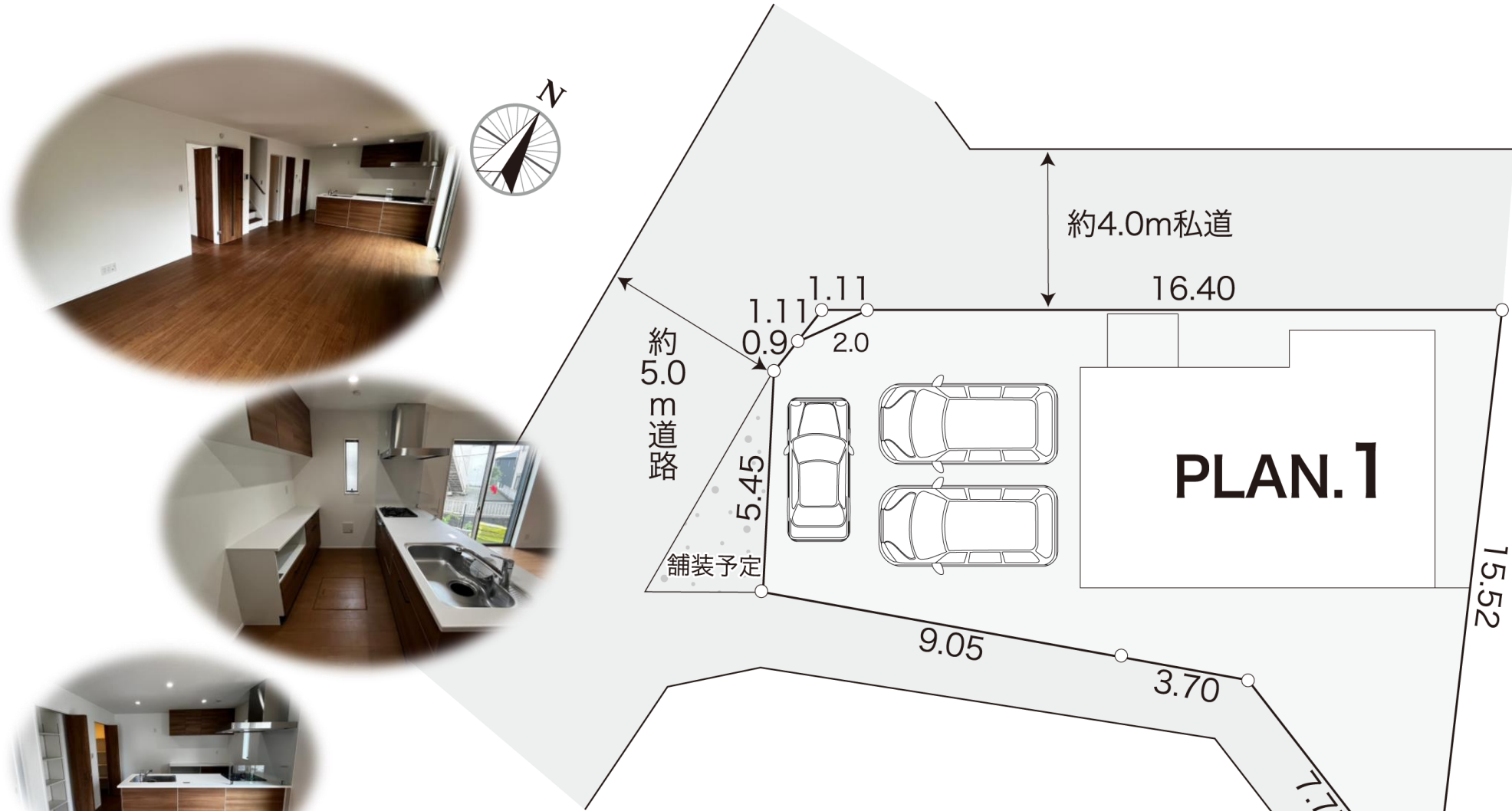
⑨ 総合相模更生病院

225床(一般急性期病棟：181床、地域包括ケア病棟：44床)内科、小児科、外科、整形外科、脳神経外科、産婦人科、眼科、耳鼻咽喉科、リハビリテーション科、放射線科、皮膚科、麻酔科の受診が可能大きい病院です。

⑩ 上中村子供広場

境川のサイクリングロードに面した小さめの公園です。遊具は滑り台、砂場、鉄棒、乗り物、ブランコ、水道、ベンチ4脚。緑が多く、のんびり休憩が出来ます。トイレは有りません。

LOCATION



■ 自然に恵まれている地域で静かな暮らしが可能

町田街道が近くこちらは車通りも多いですが、川の近くで緑も多く感じることができます。

川には降りれるスペースや川沿いをウォーキングできる道があり、
自然を間近に感じることができます。

車10分圏内にカインズホーム、コストコや飲食店が豊富にありますし、
もう少し走れば三井アウトレットパーク 多摩南大沢やホームセンターも複数あります。
休日も持て余すことのない周辺環境が充実の邸宅で新生活をはじめませんか？

PLANNING

PLAN

4LDK + WIC + SIC + PANTRY

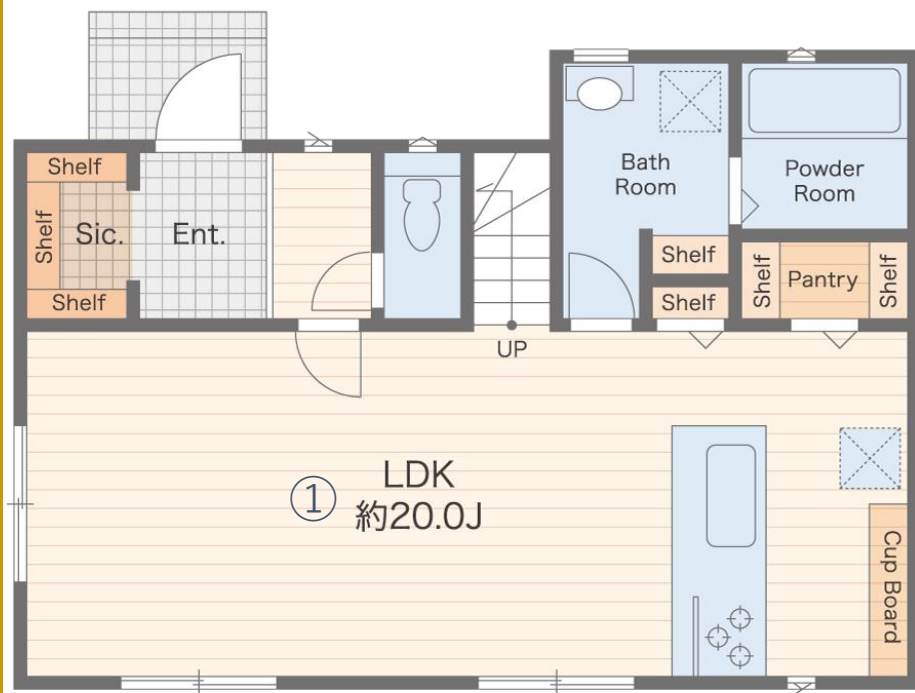
土地面積 171.32㎡

建物面積 102.67㎡

(1階 52.99㎡/2階 49.68㎡)

■使いやすさNO.1の間取4LDK

ご家族4人なら、ひとりひとつずつの居室を。5人なら、夫婦で主寝室+各お子様部屋にも◎
なにかと使い勝手の良い間取4LDKの住宅。
周辺に建物が密集しておらず、南側からは陽光が差し込みます。



1F

= POINT! =

①.広々快適なリビング

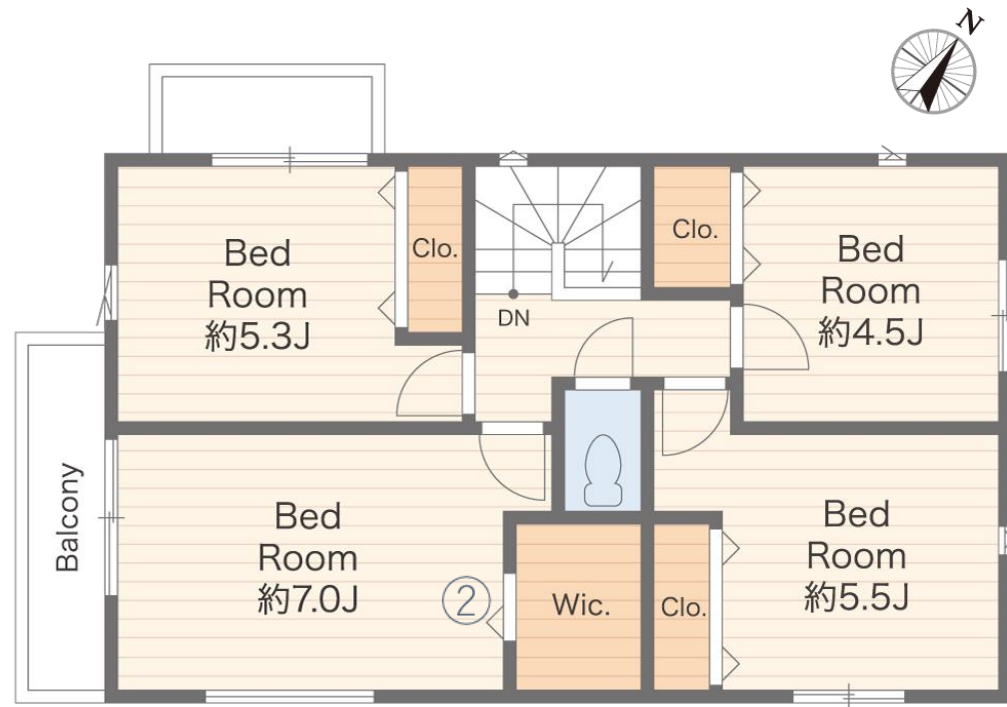
家族みんなで過ごすリビングは広いほどより快適な空間となります。また対面キッチンからはお部屋全体が見渡せるので安心ですね。

②.主寝室にはWICを

季節ものの衣類や季節家電の収納、お洋服はもちろん置き場に困るボードゲームや趣味用品も置ける便利なスペースを完備。

③. 収納が充実

キッチン周りや水回りは物が嵩張りがち。大型パントリーを設置することにより、日用品のストックや乾物や調味料等食料品置き場にも大変便利です。



2F



FACILITY

地盤
20年

地盤保証

住宅瑕疵担保
責任保険
10年

住宅瑕疵担保責任保険

5年

防蟻保証

【フラット35】S
〈金利Bプラン対応〉

フラット35S
Bプラン



浴室暖房乾燥付
システムバス



シャワー水栓付き
洗面化粧台



温水洗浄便座



カップボード



カラーモニター付
インターホン



非接触玄関キー



シャッター雨戸



Low-Eガラス



エコジョーズ



リビング階段



パントリー



24時間換気



ベタ基礎

OUTLINE



- 所在 / 町田市小山町1632-1 (住居表示) 町田市小山町字十一号1632番1 (地番)
- アクセス / JR横浜線「橋本」駅 バス13分 / バス停「小山小学校」 徒歩4分
- 土地権利 / 所有権 ■ 地目 / 宅地 ■ 都市計画 / 市街化区域 ■ 用途地域 / 第一種低層住居専用地域
- その他法令上の制限 / 第一種高度地区
- 建ぺい率 / 40% ■ 容積率 / 80%
- 駐車場 / 有 (3台分)
- 接道 / 西側公道・接道約8.0m / 幅員約5.0m、北側私道・接道約18.50m / 幅員約4.0m
- 設備 / 東京電力・都市ガス・公営水道・公共下水
- 現況 / 外構中 ■ 完成 / 2024年7月予定 ■ 引渡 / 要相談

