

～美しさと利便性を兼ね備えた街 あざみ野で過ごす～

暮らしの夢が詰まった拘りの邸宅で 彩り溢れる贅沢な毎日をお届けします

# Station Information

東急田園都市線

「あざみ野」駅 徒歩14分(約1,120m)

# School Information

「あざみ野第二小学校」 徒歩約6分(約450m)

「あざみ野中学校」 徒歩13分(約1,020m)

# Life Information

■ あざみ野西公園 徒歩約4分(約270m)

日常使いできる公園ですがとても広々とした公園です。遊具やお砂場だけでなく、広い多目的広場は運動会などにも利用されています。

■ あざみ野三規庭 徒歩約8分(約630m)

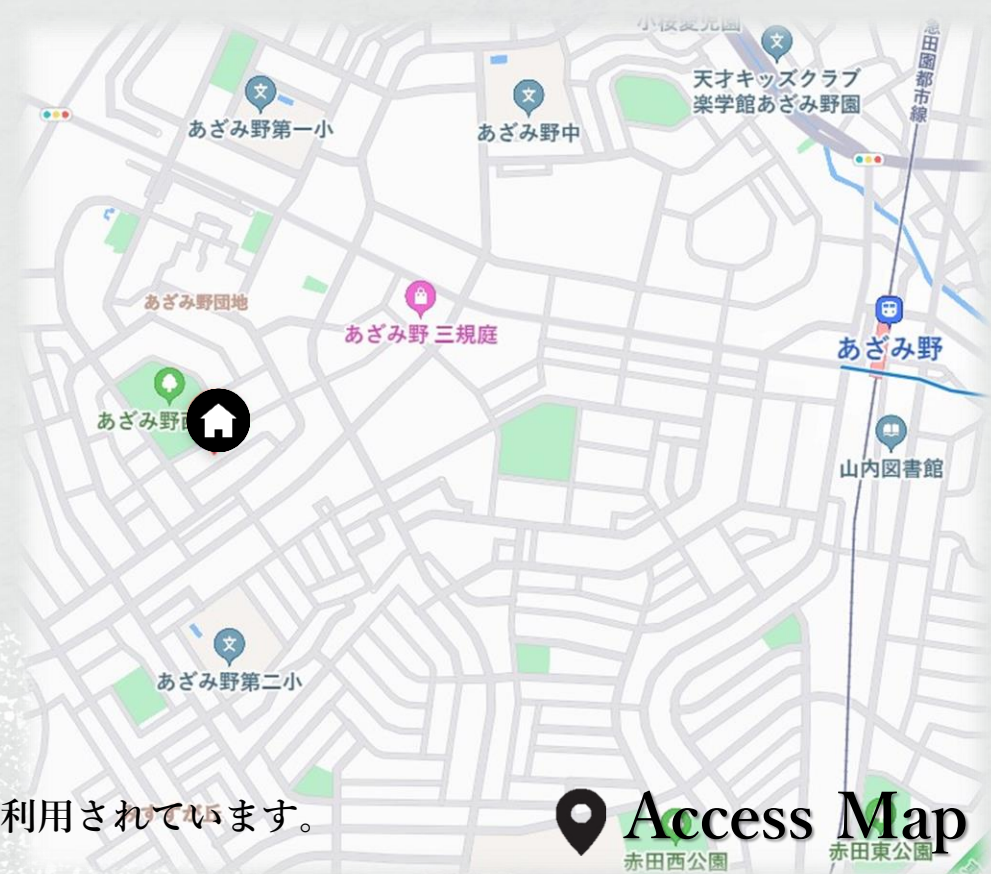
スーパーやドラッグストア、内科や歯医者さんなど、家の近くにあったら嬉しい施設が1つにまとまったショッピングセンターです。徒歩約8分のため、お子様も一緒に歩いてアクセスできる距離です。

■ あざみ野ガーデンズ 徒歩約15分(約1,150m)

たくさんの飲食店や精肉店、鮮魚店やスポーツショップなど、専門店が多いショッピングモールです。お散歩しながら家族で歩いて行くのも楽しそうですね。

■ 横浜総合病院 車約6分(約2,000m)

総合病院のため様々な診療科目があるため、小さなお子様が体調不良や大きなけがなどを患ってしまった際も、慌てずすぐに病院へ向かうことができる距離です。安心して日々の生活を送ることができそうです。

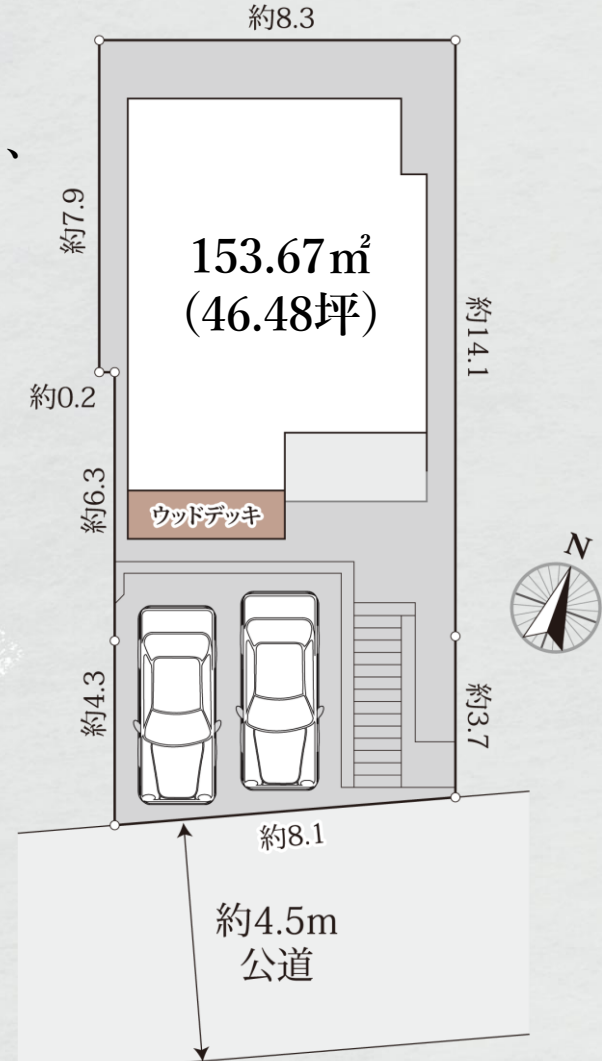


# “あざみ”の花が咲き乱れる街 あざみ野

1年に数日しか咲かない花を育てその花を見守る方々が暮らしている、そんな温かな場所です。

- ◆高低差があるため、周囲からの目線を気にすることなく生活できます。
- ◆併設されたウッドデッキでは、夜風に当たりながら晩酌をしたり、夏はプールを出して家族で遊んだり、様々な楽しみ方があります。
- ◆カースペース2台確保しました。大きな車も駐車可能のため、ファミリーカーも停めることが可能です。
- ◆徒歩圏内に公園多数の緑豊かな住環境です。普段使いできる公園から、広々とした公園まで複数あるので毎日の遊びもより一層楽しめます。

建物完成イメージパース



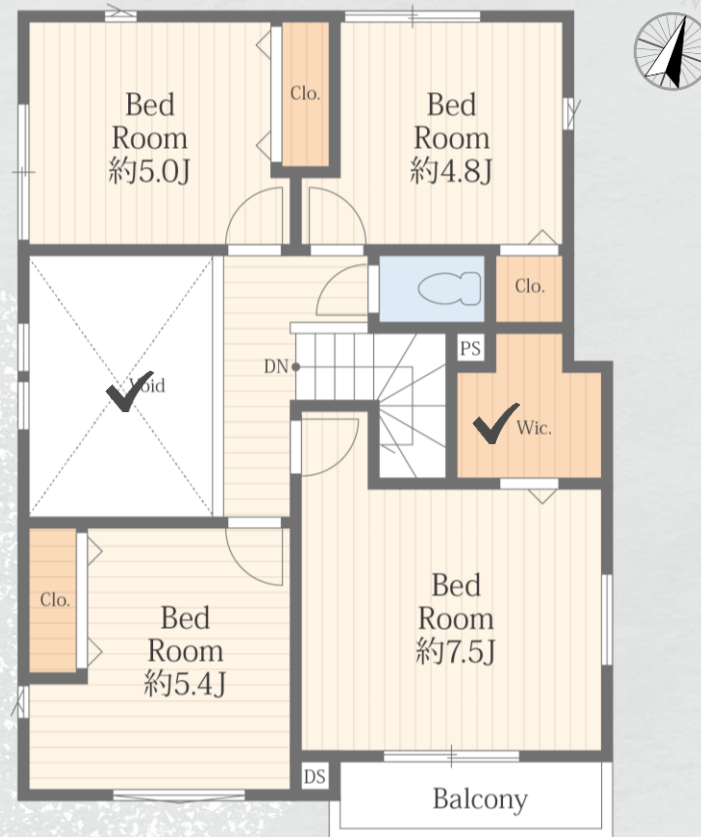
## ✓ 吹抜天井

上部から暖かい光が降り注ぎ、  
採光を十分に確保。  
冬でもどこか暖かな空間です。



## ✓ Powder Room

玄関からSICを通り抜けて、パウダールームへ  
2wayアクセス可能です。  
部活終わりや雨で濡れた日でも、移動を最小限へ。



## ✓ 折上天井

LDKにアクセントを差し込み、  
おしゃれな空間を演出します。

建物面積：108.47㎡  
1F：56.93㎡ 2F：51.54㎡

## ✓ 豊富な収納量

広々としたWICやPantryに加え、  
便利な収納がたくさんあります。

# Outline

■所在／横浜市青葉区あざみ野3丁目18番地23（住居表示）

横浜市青葉区あざみ野3丁目18番23（地番）

■販売棟数／全1棟 ■土地権利／所有権 ■地目／宅地 ■都市計画／市街化区域

■用途地域／第一種低層住居専用地域 ■その他法令制限／法22条区域・第1種高度地区

■建ぺい率／40% ■容積率／80% ■構造／木造2階建 ■駐車場／有（2台分）

■接道／南東側約4.5m公道に約8.1m接道 ■現況／建築中 ■完成／2024年7月上旬予定

■引渡／相談 ■設備／東京電力・都市ガス・公営水道・公共下水

■備考／

※完成物件は契約後3週間以内の決済が基本条件となります。

※電波障害によるケーブルテレビ、共聴アンテナ申込はお客様負担となります。

※住宅ローン減税ご利用の場合における住宅省エネルギー性能証明書取得費用は55,000円（税込）となります。

※フラット35SAご利用の場合における適合証明書取得費用は132,000円（税込）となります。

※ZEH相当の省エネルギーハウスですがZEH住宅とは異なります。

※図面と現況が異なる場合は現況を優先とさせていただきます。

## ALL-win SYSTEM



▲詳細はこちら

- ・セントラル型浄活水装置『ウォーターシステム』
- ・マイクロバブル入浴装置『ミラバス』
- ・ウルトラファインバブル生成シャワーヘッド『ミラブルzero』

## Wise Very



▲詳細はこちら

- ・断熱性能、外皮性能
- ・換気システム
- ・耐震性能

マイホームの幸せ性能に合わせた  
建新だけのハイグレード仕様

